

CAUTION

THIS DRAWING IS THE PROPERTY OF IMC
CO.,LTD., AND AS SUCH CLAIMS TREATMENT
AS A CONFIDENTIAL DOCUMENT.
REPRODUCTION, COPYING, TRACING,
UTILIZATION FOR PURPOSES OTHER THAN
AGREED, DISCLOSURE TO A THIRD PARTY,
ARE STRICTLY SUBJECT TO PRIOR WRITTEN
AGREEMENT BY IMC.

CMAXS
予備品管理システム
取扱説明書
(本船システム)

内容

1. System Outline システム概要	4
1.1 主要機能	5
1.2 プログラムのバージョンは下記の内容で更新されます	7
2.1 システムの起動 ・ 終了	8
2.2 Spare Parts Inventory Control System”の起動	8
3. 画面構成	10
3.1 [Menu] 画面	10
3.2 [Parts] 画面	11
3.3 [Parts Detail] ダイアログ	12
3.4 [Consumed]画面	13
3.5 [Consumed List]画面	14
3.6 [Requisition] 画面	15
3.7 [Order List] ダイアログ	16
3.8 [Delivered] Screen	17
3.9 [Delivered List] ダイアログ	18
3.10 [History]履歴画面	19
3.10.1 Consumed Parts 消耗部品	19
3.10.2 Ordered Parts 注文済み部品	20
3.10.3 出荷済み部品	21
3.11 年次報告画面	22
3.12 [Master] Screen	23
3.12.1 Equipments	23
3.12.2 Stores	24
3.13 [Master Detail] Screen [Master Detail] 画面	25
3.13.1 Equipments 機器	25
3.13.2 Stores 店舗	25
4. 在庫不足品の確認	26
5. 消耗部品及び数量の入力	27
6. 部品発注依頼書作成	30
7. 査定結果の確認	36
8. 受領部品及び数量の入力	39
8. 消耗/注文/出荷部品履歴を参照する	44
10. Make Annual Report	47
11. Update Spare Parts Data	53
12. Update Master Data (Equipment) “Menu Screen”で、(図.12-1), [Update Master Data] をクリックします。“Equipments List Screen”(図.12-2) が表示されます。この画面ではマス ターデータベースに登録されている全ての機器が表示されます。修正される機器をクリック します。[Modify] ボタンをクリックすると“Equipment Detail Dialog (Edit Mode)” (図.12-3)	

が表示されます。58

13. Update Master Data (Store).....	61
14. 使用者の権限とパスワードの設定.....	65
15. Setting of Controls	66
16. Database Backup / Restore	67
16.1 Database Backup データベースバックアップ.....	67
16.2 Database Restore	68
16.3 Code Search Function コード検索機能.....	70
16.4 Filter Function フィルタ機能.....	71
16.5 Spare Parts Type Review & Modify 部品タイプレビュー&修正	72
“Parts List Screen”, “Consumed Parts List Screen”, “Parts Requisition Screen”, “Delivered Parts List Screen”, “History Screen” 及び “Annual Report Screen”では、ス ペアパーツタイプ(SMS)は参照&修正を行うことができます。	72
1. “Parts List Screen” (図.17-5)の[SMS] ボタンを選択してください。	72
2. “SMS ダイアログ”(図.17-6)が表示されます。	72
3. Type を変更する際は、[Modify]ボタンをクリックします。	72
4. SMS Dialog (Edit Mode)でタイプを修正します。	72
5. [Save] ボタンをクリックします。	72
6. [Close]ボタンをクリックします。	72
付録 A. 出力例.....	73
A.1 Parts Requisition (Assess).....	73
A.2 Parts Requisition (Quotation).....	73
A.3 Parts Requisition (Order).....	73
A.4 Delivered Part List	73
A.5 History (Consumed Parts).....	74
A.6 History (Order Parts).....	74
A.7 History (Delivered Parts)	74

A.8	Annual Report.....	74
A.9	Parts List (All Parts)	75
A.10	部品データ	75
A.11	Equipments List 機器リスト	76
A.12	Stores List 店舗リスト	76
A.13	Suppliers 供給元リスト	76

1. System Outline システム概要

本システムは、各船の部品の発注管理と在庫管理を行うソフトウェアです。 本社システム及び各管理船舶に設置される本船システムにより構成されます。

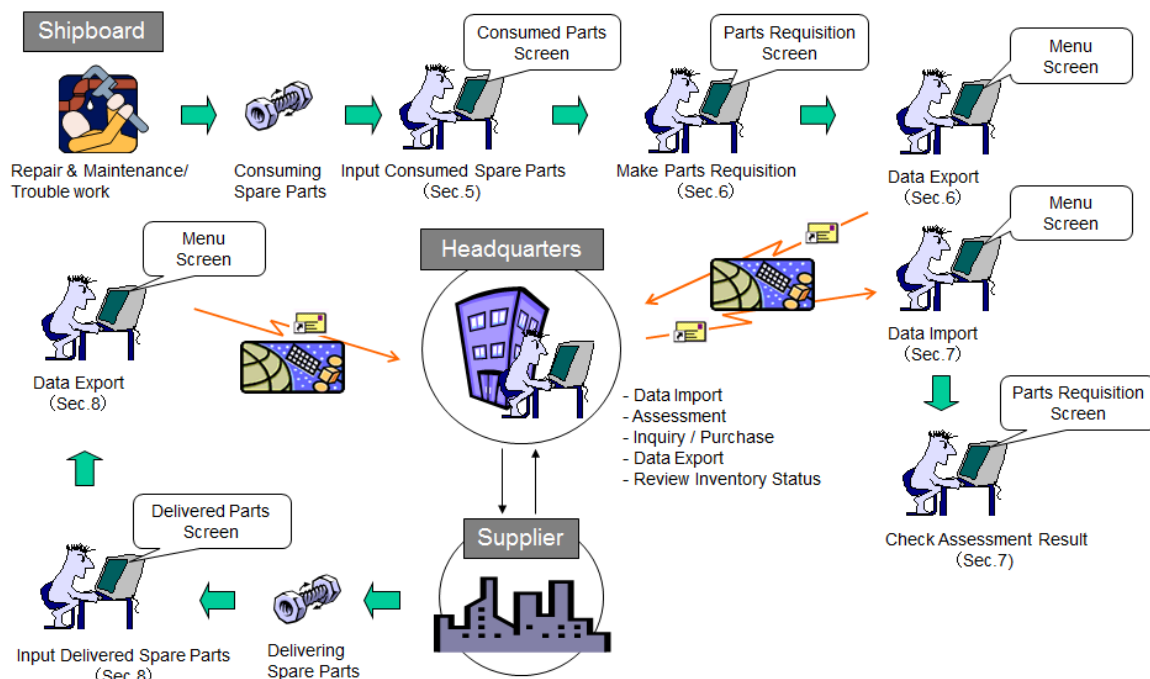
また、各機能には、パスワードによる使用者制限が設けられています。

1.1 主要機能

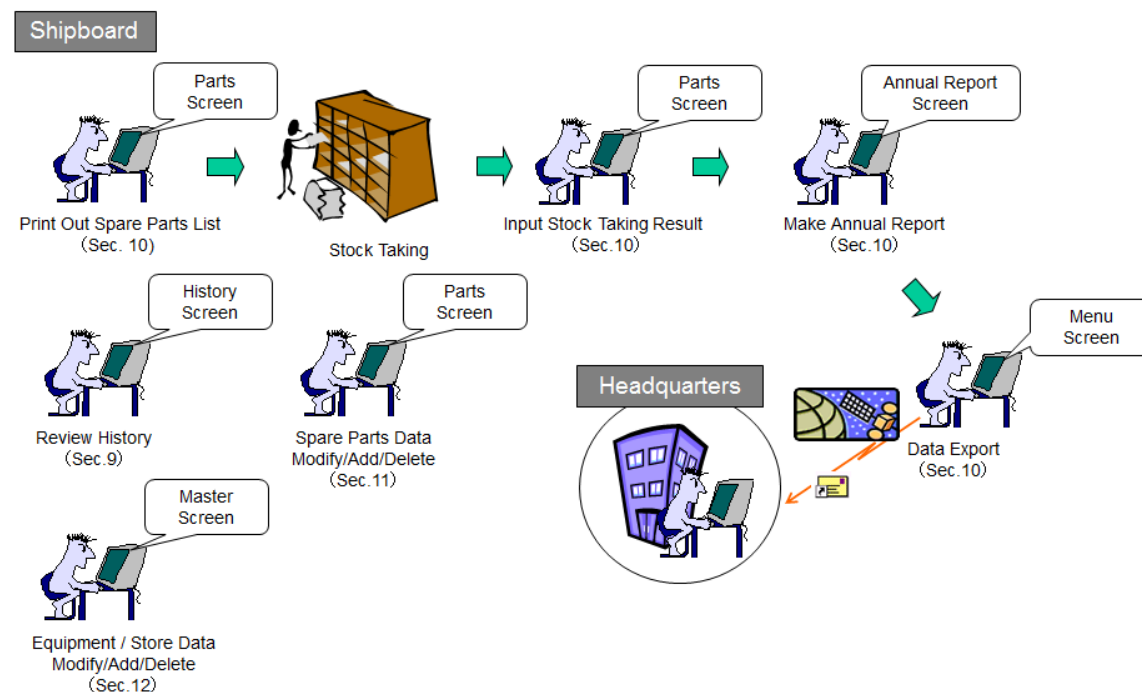
User : A: 使用責任者 B: 承認者 C: データ入力者 D: 参照者

項目	機能	本社システム	本船システム	
消耗品	参照	—	D	—
	選択及び入力	—	C	
	完了	—	C	
部品注文	参照	D	D	5 章
	選択及び入力	—	C	
	完了	—	B	
注文査定	参照	D	D	7 章
	入力	C	—	
注文書	参照	D	—	7 章
	作成	C	—	
受領部品	参照	D	D	8 章
	選択及び入力	—	C	
	完了	—	B	
履歴	参照	D	D	9 章
年度報告書	参照	D	D	10 章
	入力	—	C	
	完了	—	B	
マスターデータ（部品）	参照	D	D	11 章
	作成/修正/削除	—	C	
	修正(部品数量 & 部品タイプ)	B	—	
マスターデータ（機器）	参照	D	D	12 章
	作成/修正/削除	—	C	
マスターデータ（保管）	参照	D	D	13
	作成/修正/削除	—	C	
マスターデータ（供給元）	参照	D	—	14
	作成/ 修正/ 削除	C	—	
データ送受信	実行	C	C	6,7,8,10
ユーザ権限及びパスワード	修正	A	A	
各種設定	修正	B	B	16
データのバックアップ及び復元	実行	C	C	17

1.2 基本操作の流れ (日常業務)



1.3 基本操作の流れ(非日常業務)



1.4 システム要求事項

本システムは、以下の環境で運用いただけます。

機種	Intel Pentium IV 以上の CPU を持つ IBM PC/AT 互換機
OS	WindowsXP/VISTA/7 日本語版または英語版
メモリ	512MB 以上のメモリ空き容量 (1024MB 以上を推奨)
ハードディスク	ハードディスク最低 50MB 以上の空き容量 (導入パッケージの種類と数量により異なる)
ディスプレイ	1,024x768 ピクセル以上 High Color(32bit)以上

1.5 プログラムのバージョンについて

Ver.7.x.x

— — —

|||--下 2 桁の変更は軽微の改良があった場合

||----下 1 桁の変更は中規模の改良があった場合

|-----上 1 桁の変更は仕様の変更等、大規模な改良があった場合

2. システムの起動・終了

2.1 Spare Parts Inventory Control System”の起動

1. MS-Windows のデスクトップ画面より、“CMAXS”フォルダー及び“Spare Parts Inventory Control System”のアイコンを順次ダブルクリックしてください



2. "パスワード入力ダイアログ"(図 2.2.1)が表示されますので、パスワードを入力し"Enter"キーを押して下さい。※ 初期状態でのパスワードは"C/E" (Chief Engineer)が設定されています。 必要に応じ、13 章 (P.) を参照の上、権限及びパスワードを変更して下さい。

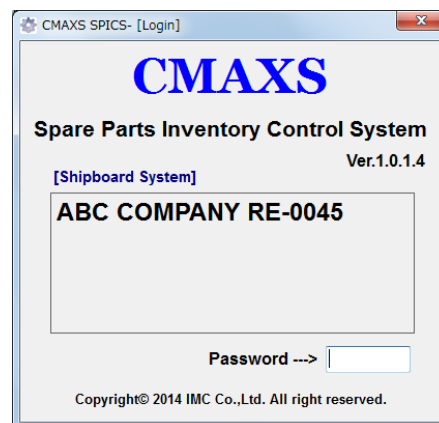


図 2.2.1 ログイン

3. “ガイダンスダイアログ” (図 2.2.2)が表示されますので、ログイン名及び権限を確認して下さい。

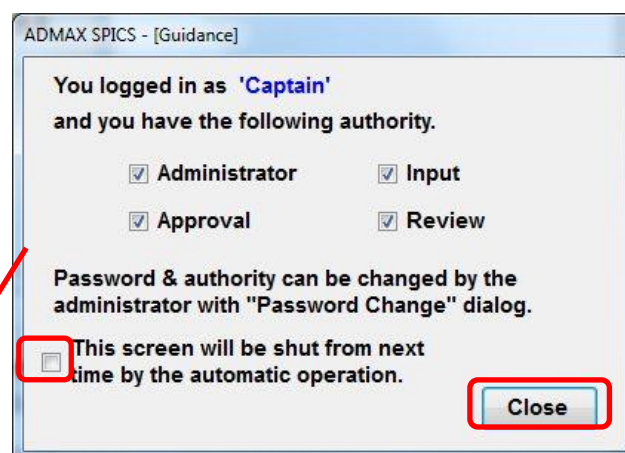


図 2.3.2 Guidance ガイダンス

次回よりログイン時より Guidance ダイアログを表示させたくない
☐をクリックしチェックマークを入力して下さい。(16 章を参照下さい)。
 機能変更管理において設定変更ができます
 チェックボックスをチェックすると、次回ログイン時より
 Guidance 画面→Menu 画面への遷移が自動で行われるようになります。
各種設定からも設定が可能です。

4. Select [Close] ボタン.

5. Menu 画面(図 2.2.3) が表示されています。

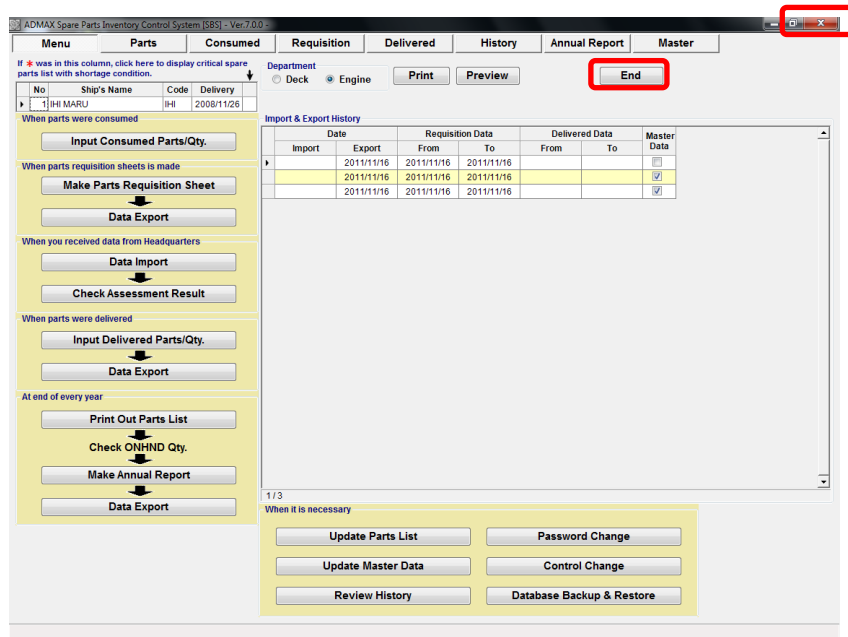


図 2.2.4 Menu

6. 画面右上の[x]を選択すると画面が終了します。

3. 画面構成

3.1 [Menu] 画面

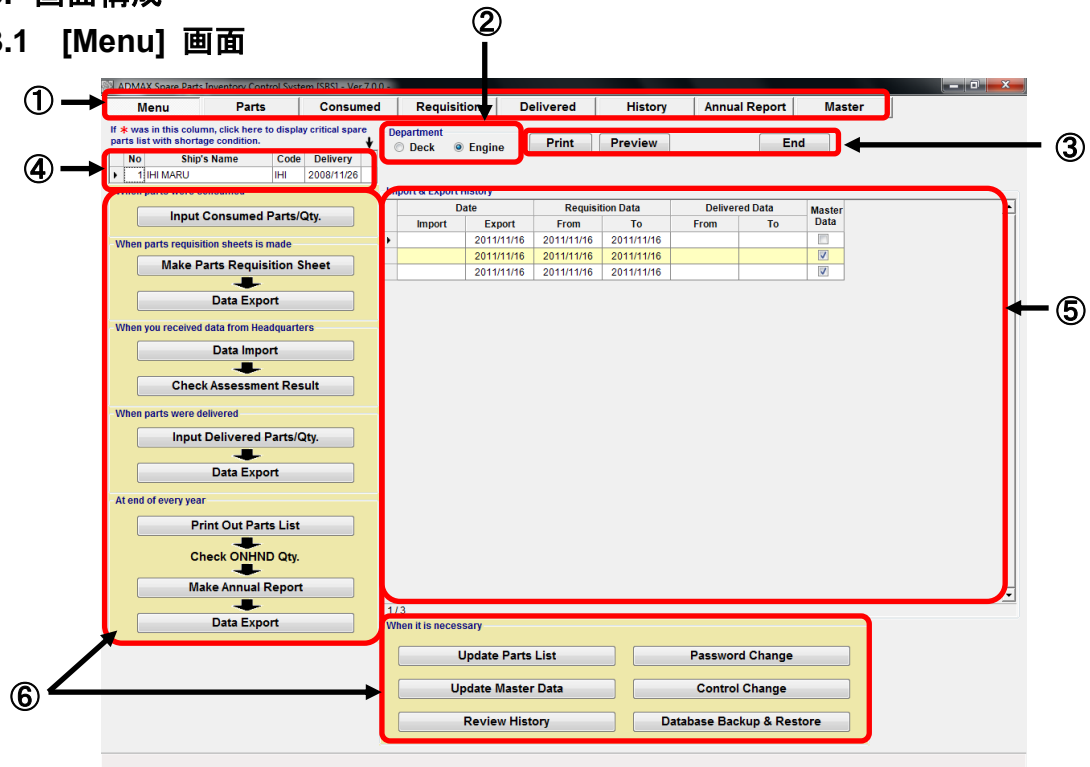


図 3.1 Menu

- ① メニュー
- ② 所掌区分
- ③ 操作ボタン
- ④ 管理船一覧
- ⑤ インポート・エクスポート履歴
- ⑥ 作業の流れ

3.2 [Parts] 画面

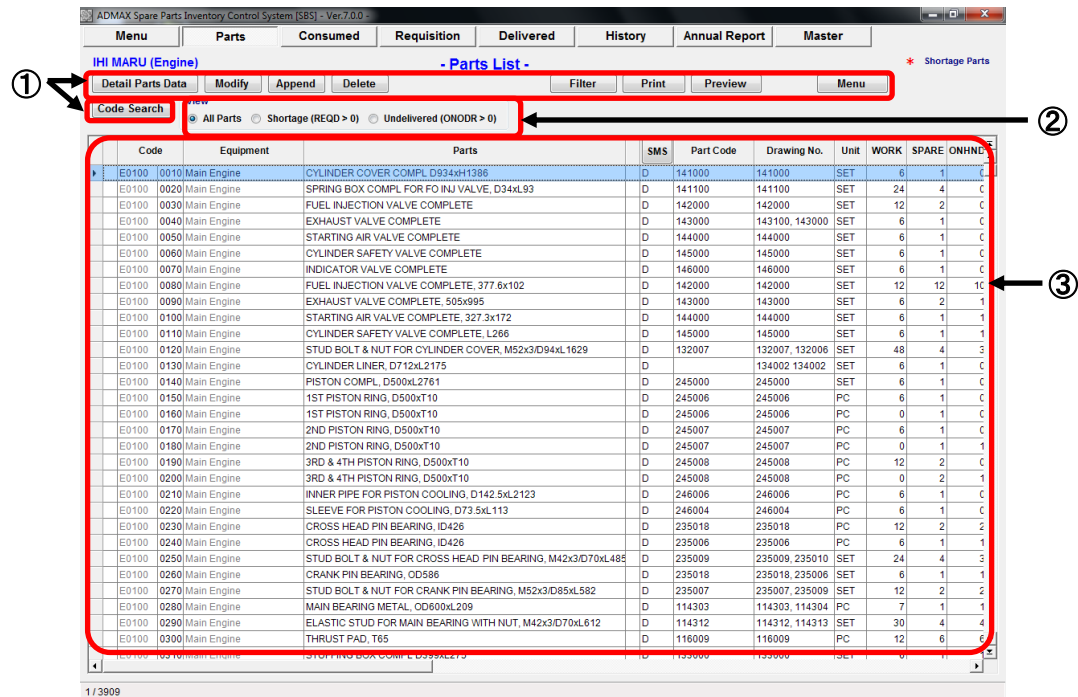


図 3.2 Parts

① Operation ボタン

[Detail Parts Data]	: Sec. 3.3
[Modify 修正]	: Sec. 11.1
[Append]	: Sec. 11.2
[Delete 削除]	: Sec. 11.3
[Print 印刷]	: 部品リスト印刷
[Preview 参照]	: 印刷プレビュー
[Menu メニュー]	: Sec.3.1
[Code Search コード検索]	: Sec.16.1

② View select

All Parts すべての部品	: 全部品の表示
Shortage (Required > 0)	: 在庫不足品の表示
Undelivered (On Order > 0)	: 未受領の部品数の表示

③ Parts List 部品リスト

(1) Code コード	: 機器コードまたは部品コード
(2) Equipment	: 機器名
(3) Parts	: 部品名
(4) SMS	: 部品タイプ (タイトルは変更可能 Section 14 を参照下さい。)
(5) Part Code 部品コード	: 供給元部品コード
(6) Drawing No.	: Drawing Number
(7) Unit	: 部品の数量単位
(8) Working	: 部品の稼働数
(9) Standard	: 標準在庫数
(10) Spare R.O.B	: 残存部品数
(11) On Order	: 未受領の部品数
(12) Required	: 発注数= 標準在庫数 - (現部品数+未受領の部品数)
(13) Item Code	: Spare parts drawing + page + item number
(14) Cost Code	: 予算管理のコストコード
(15) Price	: 価格
(16) Store	: 保管場所コード及び名前
(17) Remarks	: 備考

3.3 [Parts Detail] ダイアログ

Parts Detail

Code: E0100 0110 Equipment: MAIN ENGINE
 Cost: Maker: KOBE DIESEL CO., LTD
 Parts: CYLINDER SAFETY VALVE COMPLETE, L266
 Part Code: 145000 Drawing No.: 145000 Unit: SET
 SMS: D Item Code: MACH-1, PA4, Item4
 WORK: 6 SPARE: 1 ONHND: 1 ONDRD: 0 REQD: 0
 Store: ---
 Unit Price: 0.00 (US\$)
 Remarks: SAME PART AS E0100 0060

History

Made On	Qty.	Code	Maintenance Item	Qty.	Requisition No.	Qty.	Port
11/16/2011				1		1	test
11/16/2011	1	-----					

<< Previous Next >> Modify Append Delete Print Preview Close

図 3.2 Parts Detail

① 部品の詳細

① 消費・発注・受領・履歴

- (1) Made On :
- (2) Consumption Qty. :
- (3) Consumption Code :
- (4) Consumption Maintenance Item :
- (5) Order Qty. :
- (6) Order Requisition No. :
- (7) Delivered Qty. :
- (8) Delivered Port :
- (9) Unit Price :

② 操作ボタン

- [<< Previous] :
- [Next >>] :
- [Modify] :
- [Append] :
- [Delete] :
- [Print] :
- [Preview] :
- [Close] :

3.4 [Consumed]画面

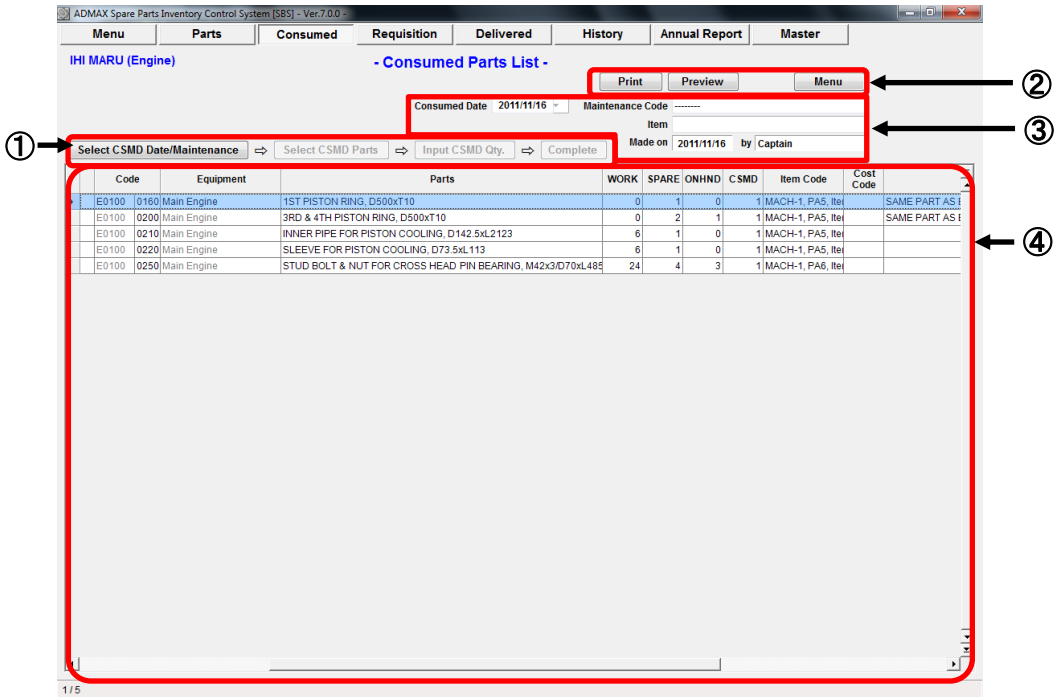


図 3.4 Consumed

- ① 作業フローボタン
[Select Consumed Date/Maintenance]: Sec.3.5
[Select Consumed Parts] :
[Input Consumed Qty.] :
[Complete] :
- ② 操作ボタン
[Print] : 消耗部品リスト印刷
[Preview] : 印刷プレビュー
[Menu] : Sec.3.1
- ③ 消費データの詳細
- ④ 消耗部品データ
(1) Code : 機器コードまたは部品コード
(2) Equipment : 機器名
(3) Parts : 部品名
(4) Working : 部品の稼働数
(5) Standard : 標準在庫数
(6) Spare R.O.B : 残存部品数
(7) Consumed : 消耗部品数
(8) Item Code : Spare parts drawing + page + item number
(9) Cost Code : 予算管理のコストコード
(10) Remarks : 備考

3.5 [Consumed List]画面

Consumed Date	Maintenance		Made On		Total Data
	Code	Item	Date	Status	
2011/11/16	E0100050	Item05	2011/11/16	<input checked="" type="checkbox"/>	3

図 3.5 Consumed List

① 操作ボタン

- [New] : 消耗部品データの作成
 [Modify] : 消耗部品データ、maintenance code, item, made データの編集
 [Delete] : 消耗部品データの削除
 [Print] : 消耗部品リストの印刷
 [Preview] : プリントプレビュー
 [Close] : 画面終了

① 消費履歴

- (1) Consumed Date :
 (2) Maintenance Code :
 (3) Maintenance Item :
 (4) Made On Date :
 (5) Made On Status :
 (6) Total Data :

3.6 [Requisition] 画面

Code	Equipment	Parts	WORK	SPARE	ONHND	ONODR	REQD	ORDR	Item Code	Cost Code
E0100	0160 Main Engine	1ST PISTON RING, D500xT10	0	1	0	0	1	1	MACH-1_PA5, Ite	
E0100	0200 Main Engine	3RD & 4TH PISTON RING, D500xT10	0	2	1	0	1	1	MACH-1_PA5, Ite	
E0100	0210 Main Engine	INNER PIPE FOR PISTON COOLING, D142.5xL2123	6	1	0	0	1	1	MACH-1_PA5, Ite	
E0100	0220 Main Engine	SLEEVE FOR PISTON COOLING, D73.5xL113	6	1	0	0	1	1	MACH-1_PA5, Ite	
E0100	0250 Main Engine	STUD BOLT & NUT FOR CROSS HEAD PIN BEARING, M42x3/D70xL485	24	4	3	0	1	1	MACH-1_PA6, Ite	

図 3.6 Requisition 注文

① フローボタン

[Select Requisition No.] : Sec 3.7
 [Select Required Parts] :
 [Input Order Qty.] :
 [Complete] :

② Operation ボタン

[Print] : 発注リストの印刷
 [Preview] : 印刷プレビュー
 [Menu] : Sec.3.1

③ Property of spare parts requisition data

④ Required spare parts data 注文部品データ

(1) Code : 機器コードまたは部品コード
 (2) Equipment : 機器名
 (3) Parts : 部品名
 (4) Working : 部品の稼働数
 (5) Standard : 標準在庫数
 (6) Spare R.O.B : 残存部品数
 (7) Order : 発注部品数
 (8) Item Code : Spare parts drawing + page + item number
 (9) Cost Code : 予算管理のコストコード
 (10) Remarks : 備考

3.7 [Order List] ダイアログ

Requisition No.	Delivered Date		Port	Made on		Assess by HQS	Total Data
	From	To		Date	Status		
	11/16/2011	11/16/2011		11/16/2011	✓	✓	4

図 3.7 Order List

① 操作ボタン

- | | |
|-----------|---|
| [New] | : 発注データの作成 |
| [Modify] | : requisition No, delivered date, port and made on データの編集 |
| [Delete] | : 発注データの削除 |
| [Print] | : 注文書の印刷 |
| [Preview] | : プリントプレビュー |
| [Close] | : 画面終了 |

② Requisition History

- | | |
|-------------------------|---|
| (1) Requisition No. | : |
| (2) Delivered Date From | : |
| (3) Delivered Date To | : |
| (4) Port | : |
| (5) Made On Date | : |
| (6) Made On Status | : |
| (7) Assess by HQS | : |
| (8) Total Data | : |

3.8 [Delivered] Screen

ADMAX Spare Parts Inventory Control System (SBS) - Ver.7.0.0

Menu Parts Consumed Requisition Delivered History Annual Report Master

IHI MARU (Engine) - Delivred Parts List -

Requisition No. []

Delivered Date [/ /] Delivered Port test

Made on 11/16/2011 by Captain

① Select Delivered Date ⇒ Select Delivered Parts ⇒ Input Delivered Qty. ⇒ Complete

② Print Preview Menu

③

④

Code	Equipment	Parts	WORK	SPARE	ONHND	ONODR	ASSESS	DELIV	Item Code	Cost Code
E0100	0090 Main Engine	EXHAUST VALVE COMPLETE, 505x995	6	2	2	0	1	2	MACH-1, PA4, Itel	
E0100	0100 Main Engine	STARTING AIR VALVE COMPLETE, 327.3x172	6	1	1	0	1	1	MACH-1, PA4, Itel	
E0100	0110 Main Engine	CYLINDER SAFETY VALVE COMPLETE, L266	6	1	1	0	1	1	MACH-1, PA4, Itel	
E0100	0120 Main Engine	STUD BOLT & NUT FOR CYLINDER COVER, M52x3/D94xL1629	48	4	4	0	1	1	MACH-1, PA4, Itel	

1/4

図 3.8 Delivered

① 作業フローボタン

[Select Delivered Date] : Sec 3.9
 [Select Delivered Parts] :
 [Input Delivered Qty.] :
 [Complete] :

② 操作ボタン

[Print] : 受領済部品リストの印刷
 [Preview] : 印刷プレビュー
 [Menu] : Sec.3.1

③ Property of spare parts delivery data

④ Delivered spare parts data

(1) Code : 機器コードまたは部品コード
 (2) Equipment : 機器名
 (3) Parts : 部品名
 (4) Working : 部品の稼働数
 (5) Standard : 標準在庫数
 (6) Spare R.O.B : 残存部品数
 (7) On Order : 未受領の部品数
 (8) ASSESS : 管理本部査定済の部品数
 (9) Delivered : 受領済の部品数
 (10) Item Code : Spare parts drawing + page + item number
 (11) Cost Code : 予算管理のコストコード
 (12) Remarks : 備考

3.9 [Delivered List] ダイアログ

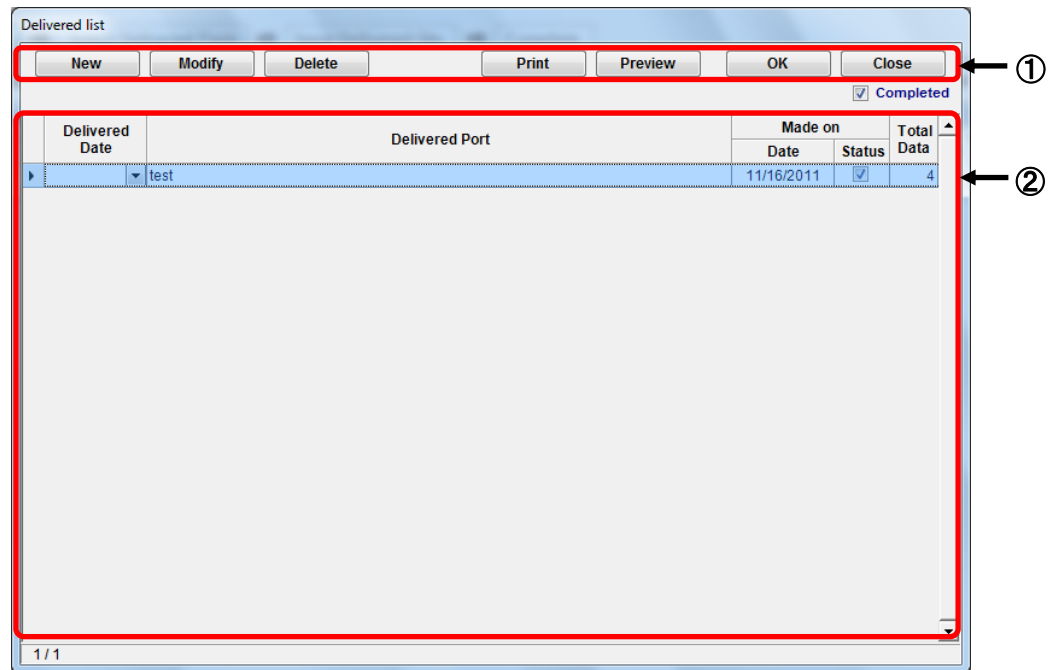


図 3.9 Delivered List

① 操作ボタン

[New]	: 受領データの作成
[Modify]	: 出荷日、港、made on date の修正
[Delete]	: 受領データ削除
[Print]	: 部品リストの印刷
[Preview]	: 印刷プレビュー
[Close]	: 画面終了

② 出荷履歴

(1) Requisition No.	: 注文 No,
(2) Delivered Date From	: 出荷日
(3) Delivered Date To	: 着荷日
(4) Port	: 港
(5) Made On Date	: 作成日
(6) Made On Status	: 作成ステータス
(7) Assess by HQS	: HQS からの評価
(8) Total Data	: トータル日数

3.10 [History]履歴画面

3.10.1 Consumed Parts 消耗部品

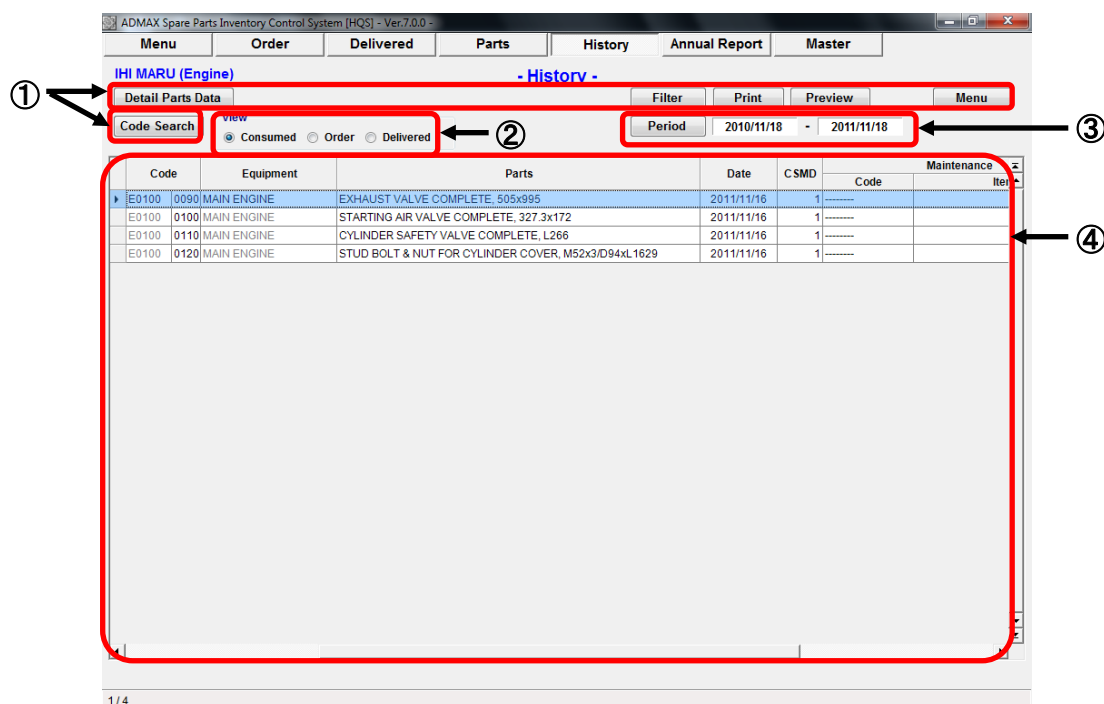


図 3.10.1 Consumed Parts

① 操作ボタン

[Detail Parts Data]	: Sec. 3.3
[Print]	: 部品リスト印刷
[Preview]	: 印刷プレビュー
[Menu]	: Sec.3.1
[Code Search]	: Sec.16.1

② ビューの選択

◎Consumed	: 消耗部品リストの表示
○Order	: 注文リストの表示
○Delivered	: 受領済リストの表示

③ 期間

④ 消耗部品データ

(1) Code	: 機器コードまたは部品コード
(2) Equipment	: 機器名
(3) Parts	: 部品名
(4) SMS	: 部品タイプ (タイトルは変更可能。Section 14 をご参照下さい)
(5) Part Code	: 供給元部品コード
(6) Drawing No.	: Drawing Number
(7) Unit	: 部品の数量単位
(8) Working	: 部品の稼働数
(9) Standard	: 標準在庫数
(10) Date	: 部品消耗日
(11) Consumed	: 消耗部品数量
(12) Maintenance Code	: Maintenance item code parts was consumed with
品コードとともに消耗される	メンテナンス部
(13) Maintenance Item	: Maintenance item name parts was consumed with
(14) Item Code	: Spare parts drawing + page + item number
(15) Cost Code	: 予算管理のコストコード

3.10.2 Ordered Parts 注文済み部品

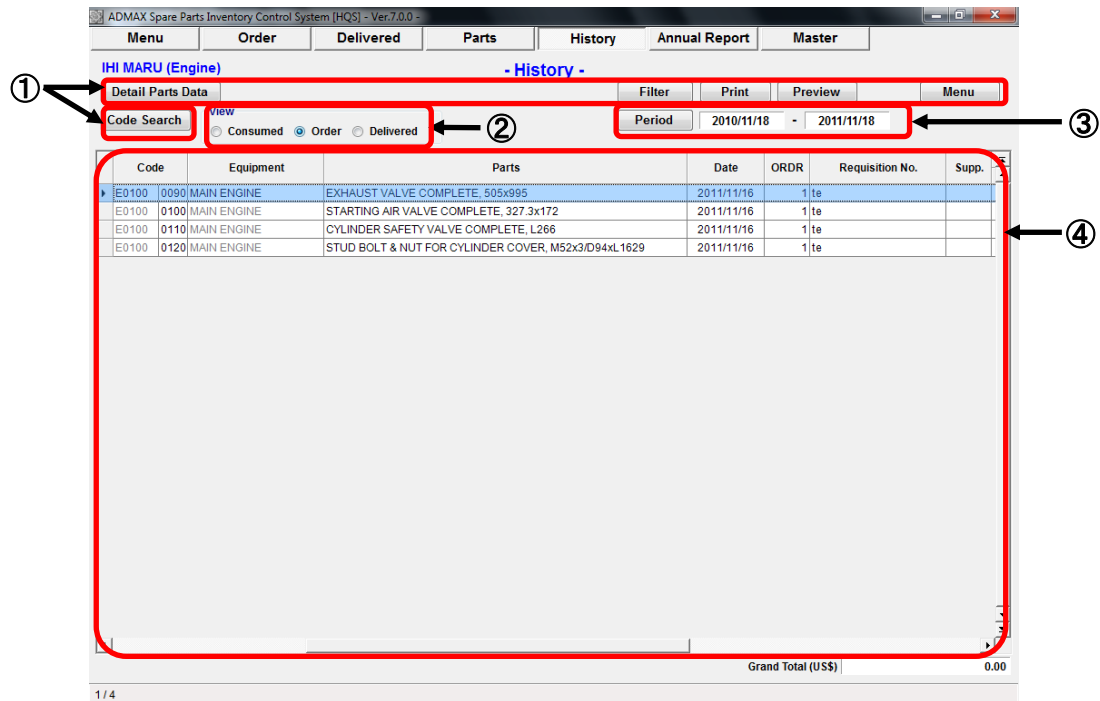


図 3.10.2 Ordered Parts

① 操作ボタン

- [Detail Parts Data] : Sec. 3.3
 [Print] : 部品リストの印刷
 [Preview] : プリントプレビュー
 [Menu] : Sec.3.1
 [Code Search] : Sec.16.1

② View Select

- Consumed : 消耗部品リストの表示
 ○Order : 注文リストの表示
 ○Delivered : 受領済みリストの表示

③ [Period]

④ Required spare parts data

- (1) Code : 機器コードまたは部品コード
 (2) Equipment : 機器名
 (3) Parts : 部品名
 (4) SMS : 部品タイプ(タイトルは変更可能。Section 14 をご参照下さい)
 (5) Part Code : 供給元部品コード
 (6) Drawing No. : Drawing Number
 (7) Unit : 部品の数量単位
 (8) Working : 部品の稼働数
 (9) Standard : 標準在庫数
 (10) Date : 部品消耗日
 (11) Order : 部品発注依頼
 (12) Requisition No. : 発注 Number
 (13) Item Code : Spare parts drawing + page + item number
 (14) Cost code : 予算管理のコストコード

3.10.3 出荷済み部品

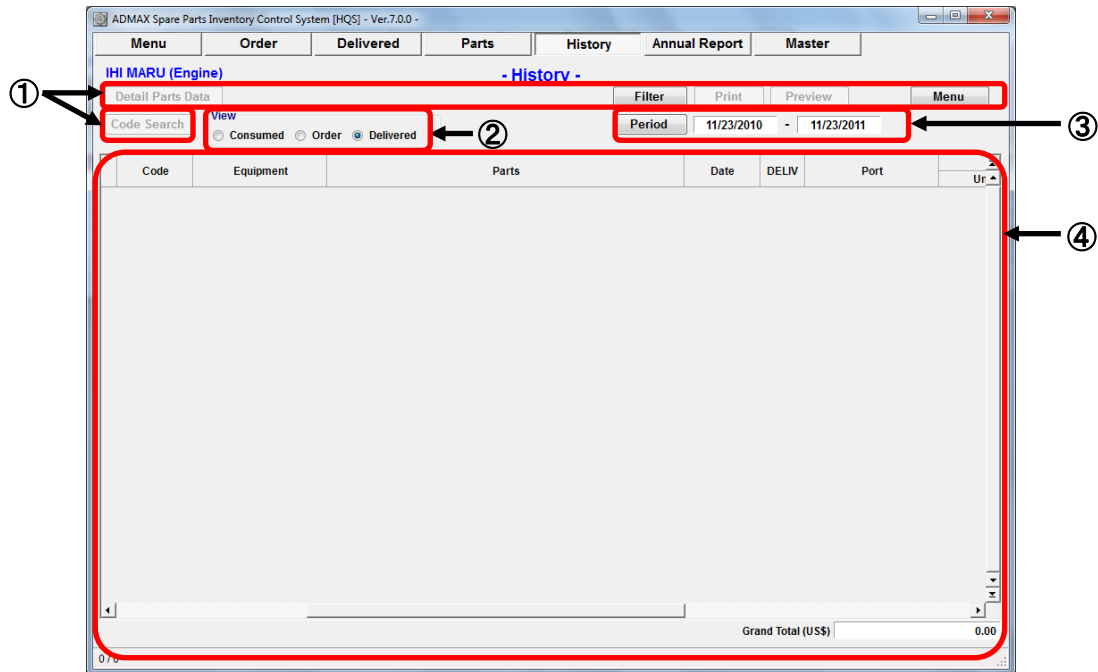


図 3.10.3 Delivered Parts

- ① 作業ボタン
 [Detail Parts Data] : Sec. 3.3
 [Print] : 部品リスト印刷
 [Preview] : 印刷プレビュー
 [Menu] : Sec.3.1
 [Code Search] : Sec.16.1
- ② ビューの選択
☐ Consumed : 消耗部品データの表示
☐ Order : 注文リストの表示
☒ Delivered : 受領済みリストの表示
- ③ 期間
- ④ 出荷された部品データ
 (1) Code : 機器コードまたは部品コード
 (2) Equipment : 機器名
 (3) Parts : 部品名
 (4) SMS : 部品タイプ(タイトルは変更可能。Section 14 をご参照下さい)
 (5) Part Code : 供給元部品コード
 (6) Drawing No. : Drawing Number
 (7) Unit : 部品の数量単位
 (8) Working : 部品の稼働数
 (9) Standard : 標準在庫数
 (10) Date : 納品日
 (11) Delivered : 受領日
 (12) Port : 荷渡港
 (13) Price (Unit) : 部品単価
 (14) Price (Total) : 部品単価 x 数量
 (15) Item Code : Spare parts drawing + page + item number
 (16) Cost Code : 予算管理コード及び名前

3.11 年次報告画面

① Detail Parts Data [Filter] [Print] [Preview] [Menu]

② Code Search [Period] 2008/11/26 - 2011/11/29 [Made on] 2011/11/29 [by] Captain

Code	Equipment	Parts	SMS	Part Code	Drawing No.	Unit	WORK	SPARE	UNITS
E0100	0010	Main Engine	CYLINDER COVER COMPL, D934xH1386	C	141000	141000	SET	6	1
E0100	0020	Main Engine	SPRING BOX COMPL FOR FO INJ VALVE, D34xL93	C	141100	141100	SET	24	4
E0100	0030	Main Engine	FUEL INJECTION VALVE COMPLETE	C	142000	142000	SET	12	2
E0100	0040	Main Engine	EXHAUST VALVE COMPLETE	C	143000	143100, 143000	SET	6	1
E0100	0050	Main Engine	STARTING AIR VALVE COMPLETE	C	144000	144000	SET	6	1
E0100	0060	Main Engine	CYLINDER SAFETY VALVE COMPLETE	C	145000	145000	SET	6	1
E0100	0070	Main Engine	INDICATOR VALVE COMPLETE	C	146000	146000	SET	6	1
E0100	0080	Main Engine	FUEL INJECTION VALVE COMPLETE, 377.6x102	C	142000	142000	SET	12	12
E0100	0090	Main Engine	EXHAUST VALVE COMPLETE, 505x995	C	143000	143000	SET	6	2
E0100	0100	Main Engine	STARTING AIR VALVE COMPLETE, 327.3x172	C	144000	144000	SET	6	1
E0100	0110	Main Engine	CYLINDER SAFETY VALVE COMPLETE, L266	C	145000	145000	SET	6	1
E0100	0120	Main Engine	STUD BOLT & NUT FOR CYLINDER COVER, M52x3/D94xL1629	C	132007	132007, 132006	SET	48	4
E0100	0130	Main Engine	CYLINDER LINER, D712xL2175	C	134002	134002	SET	6	1
E0100	0140	Main Engine	PISTON COMPL, D500xL2761	C	245000	245000	SET	6	1
E0100	0150	Main Engine	1ST PISTON RING, D500xT10	C	245006	245006	PC	6	1
E0100	0160	Main Engine	1ST PISTON RING, D500xT10	C	245006	245006	PC	0	1
E0100	0170	Main Engine	2ND PISTON RING, D500xT10	C	245007	245007	PC	6	1
E0100	0180	Main Engine	2ND PISTON RING, D500xT10	C	245007	245007	PC	0	1
E0100	0190	Main Engine	3RD & 4TH PISTON RING, D500xT10	C	245008	245008	PC	12	2
E0100	0200	Main Engine	3RD & 4TH PISTON RING, D500xT10	C	245008	245008	PC	0	2
E0100	0210	Main Engine	INNER PIPE FOR PISTON COOLING, D142.5xL2123	C	246006	246006	PC	6	1
E0100	0220	Main Engine	SLEEVE FOR PISTON COOLING, D73.5xL113	C	246004	246004	PC	6	1
E0100	0230	Main Engine	CROSS HEAD PIN BEARING, ID426	C	235018	235018	PC	12	2
E0100	0240	Main Engine	CROSS HEAD PIN BEARING, ID426	C	235006	235006	PC	6	1
E0100	0250	Main Engine	STUD BOLT & NUT FOR CROSS HEAD PIN BEARING, M42x3/D70xL485	C	235009	235009, 235010	SET	24	4
E0100	0260	Main Engine	CRANK PIN BEARING, OD586	C	235018	235018, 235006	SET	6	1
E0100	0270	Main Engine	STUD BOLT & NUT FOR CRANK PIN BEARING, M52x3/D85xL582	C	235007	235007, 235009	SET	12	2
E0100	0280	Main Engine	MAIN BEARING METAL, OD600xL209	C	114303	114303, 114304	PC	7	1
E0100	0290	Main Engine	ELASTIC STUD FOR MAIN BEARING WITH NUT, M42x3/D70xL612	C	114312	114312, 114313	SET	30	4

Grand Total (US\$) 0.00

図 3.11 Annual Report 年次報告

① 操作ボタン

[Detail Parts Data] : Sec. 3.3
 [Filter] : Sec 16.2
 [Print] : 部品リストの印刷
 [Preview] : 印刷プレビュー
 [Menu] : Sec.3.1
 [Code Search] : Sec.16.1

② [期間]

③ 年度報告書の詳細

④ 部品年度報告

(1) Code : 機器コードまたは部品コード
 (2) Equipment : 機器名
 (3) Parts : 部品名
 (4) SMS : 部品タイプ(タイトルは変更可能。Section 14 をご参照下さい)
 (5) Part Code : 供給元部品コード
 (6) Drawing No. : Drawing Number
 (7) Unit : 部品の数量単位
 (8) Working : 部品の稼働数
 (9) Standard : 標準在庫数
 (10) Spare R.O.B (Last) : 残存在庫数 (Last)
 (11) Spare R.O.B (Curr.) : 残存在庫数 (Curr.)
 (12) Total (Consumed) : 合計 (Consumed)
 (13) Total (Order) : 合計 (Order)
 (14) Total (Delivered) : 合計(Delivered)
 (15) Item Code : Spare parts drawing + page + item number
 (16) Cost Code : 予算管理のコストコード
 (17) Price (Unit) : 部品単価
 (18) Price (Total) : 部品単価 x 数量

3.12 [Master] Screen

3.12.1 Equipments

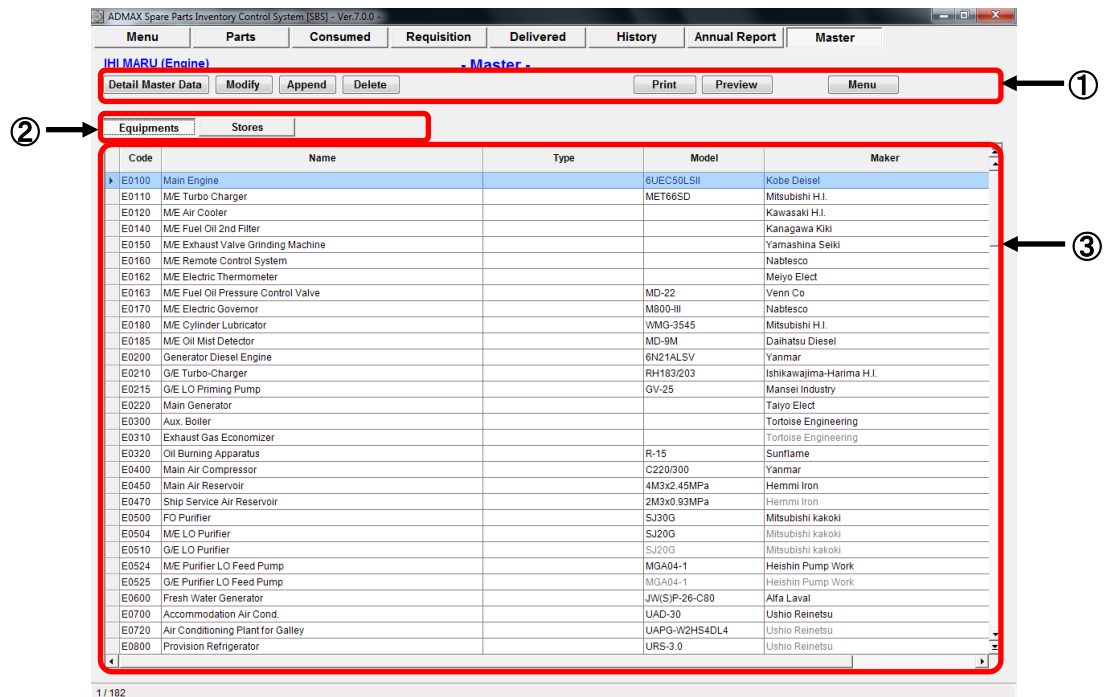


図 3.12.1 Equipments

- ① **Operation ボタン**
- [Detail Master Data] : Sec3.13
 - [Modify] : Sec12.1.1
 - [Append] : Sec12.1.2
 - [Delete] : Sec12.1.3 項目 12.1.3
 - [Print] : Print out Parts List. パーツリストの印刷
 - [Preview] : Print review. 印刷プレビュー
 - [Menu] : Sec.3.1 項目 3.1
- ② **View Select**
- [Equipment] : 機器リスト
 - [Store] : 在庫リスト
- ③ **Equipment List**
- (1) Code : 機器コード
 - (2) Name : 機器名
 - (3) Type : 機器タイプ
 - (4) Model : 機器モデル
 - (5) Maker : 機器メーカー

3.12.2 Stores

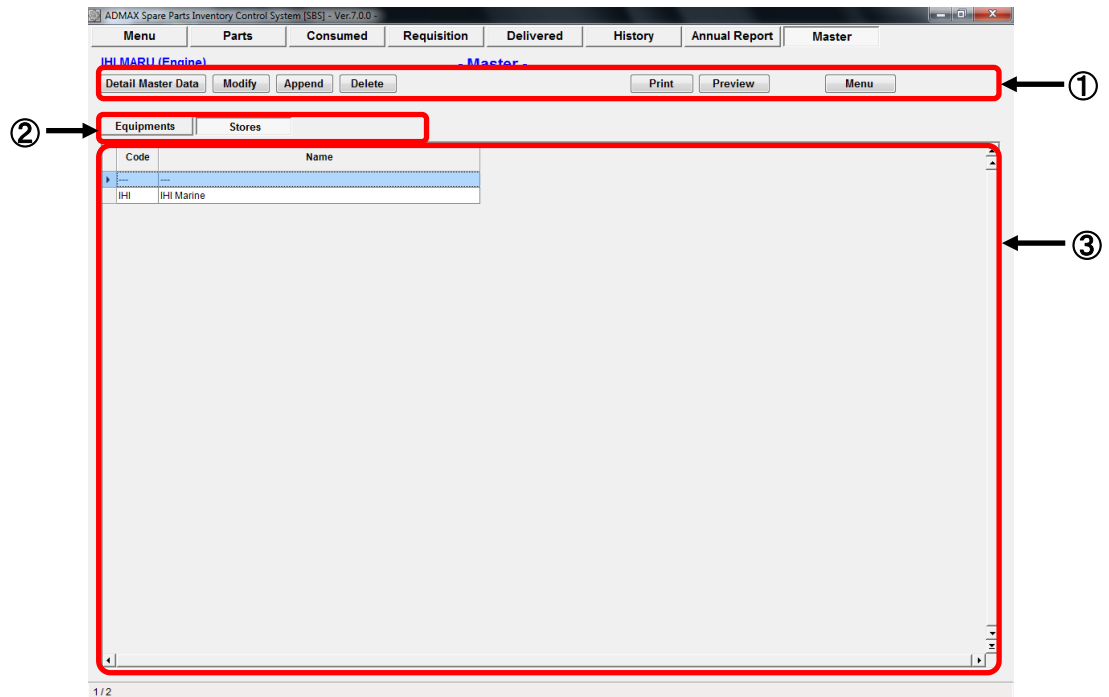


図 3.12.2 Stores

- ① **Operation ボタン**
- | | |
|----------------------|-------------|
| [Detail Master Data] | : Sec3.13 |
| [Modify] | : Sec12.2.1 |
| [Append] | : Sec12.2.2 |
| [Delete] | : Sec12.2.3 |
| [Print] | : 部品リスト印刷 |
| [Preview] | : 印刷プレビュー |
| [Menu] | : Sec.3.1 |
- ② **View Select**
- | | |
|-------------|---------|
| [Equipment] | : 機器リスト |
| [Store] | : 保管リスト |
- ③ **Store List**
- | | |
|----------|---------|
| (1) Code | : 保管コード |
| (2) Name | : 保管名 |

3.13 [Master Detail] Screen [Master Detail] 画面

3.13.1 Equipments 機器

図 3.13.1 Detail Master Data (Equipments)

① Operation ボタン 作業ボタン

[<< Previous] :

[Next >>] :

[Close] :

② Detail 詳細

(1) Code : Equipment code 機器コード

(2) Name : Equipment name 機器名

(3) Type : Equipment type 機器タイプ

(4) Model : Equipment model 機器型番

(5) Maker : Equipment's Maker 機器の供給元

3.13.2 Stores 店舗

図 3.13.2 Detail Master Data (Stores)詳細マスターデータ(店舗)

① Operation ボタン 作業ボタン

[<< Previous] :

[Next >>] :

[Close] :

② Detail 詳細

(1) Code : Store code 店舗コード

(2) Name : Store name 店舗名

4. 在庫不足品の確認

本船にて在庫が不足している部品には[*]マークがメニュー画面に表示されます。

1. “Menu”画面(図 4-1)で、本船リストの[*]マークを選択します。

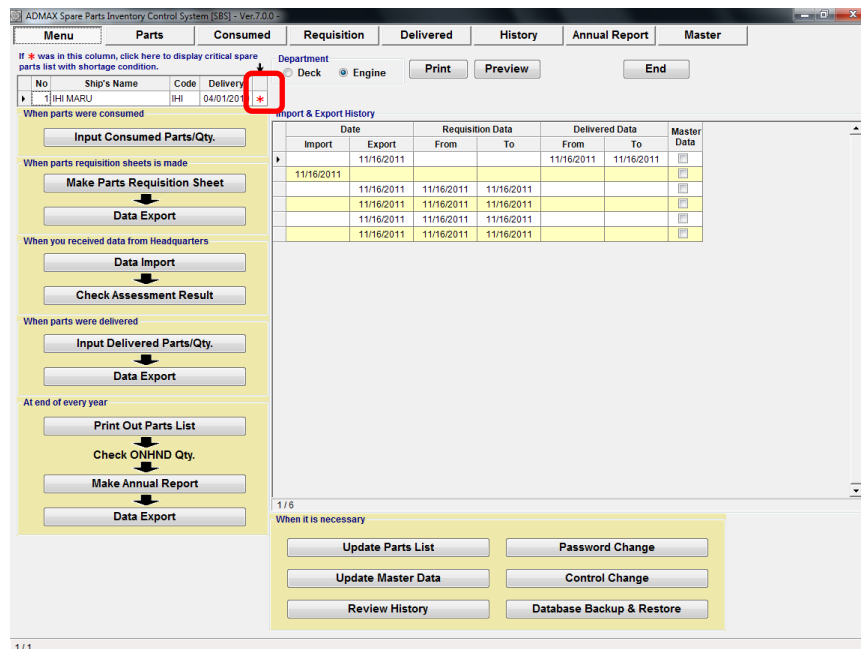


図 4.1 Menu 画面

2. “Parts (Shortage)”画面に、重要機器かつ不足している(REQD>0) 部品のリストが表示されます(図 4-2)。

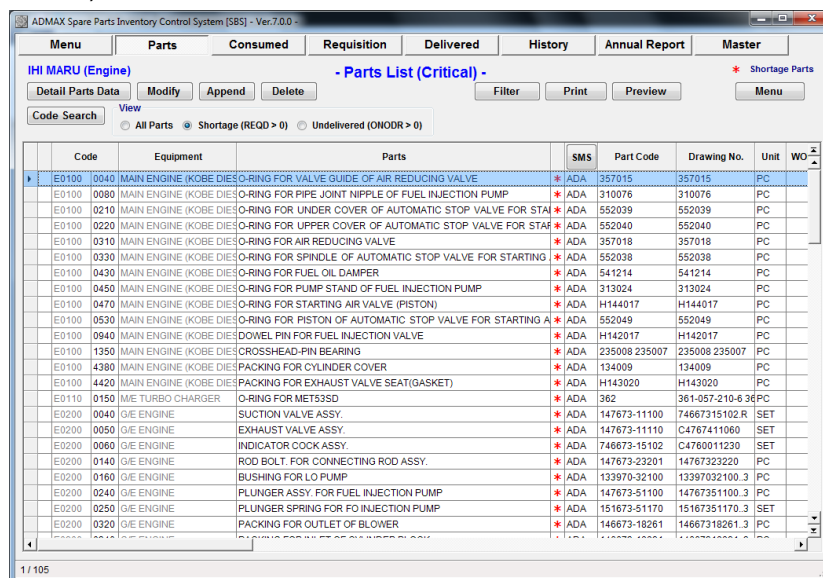


図 4.2 Parts (Shortage) 画面

3. [Menu] を選択すると “Menu”画面に戻ります。

5. 消耗部品及び数量の入力

1. “Menu”画面(図 5-1)上で、[Input Consumed Parts / Qty]を選択します。

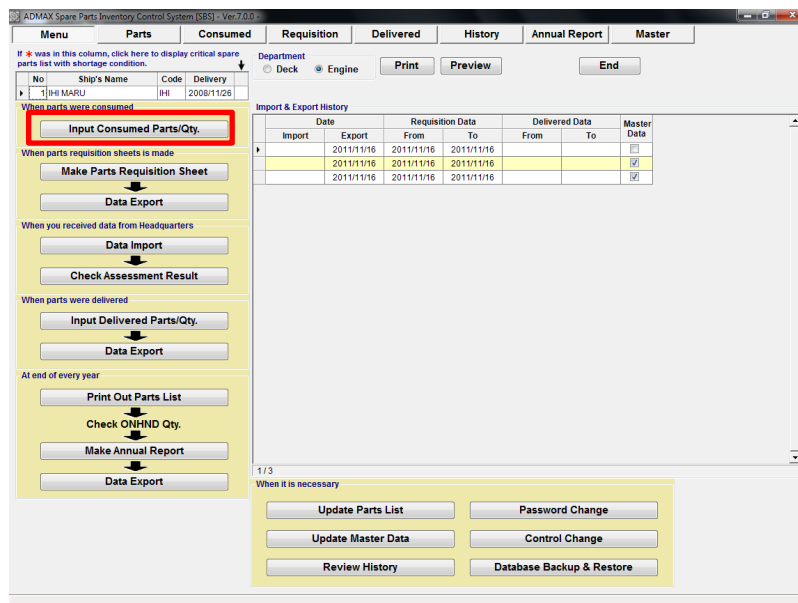


図 5-1 Menu 画面

2. “Select Consumed Parts”(図 5-2) 画面が表示されます。完成していない消耗部品データがある場合は、代わりに “Input Consumed Qty”画面(図 5-3) が表示されます。6に進んでください。

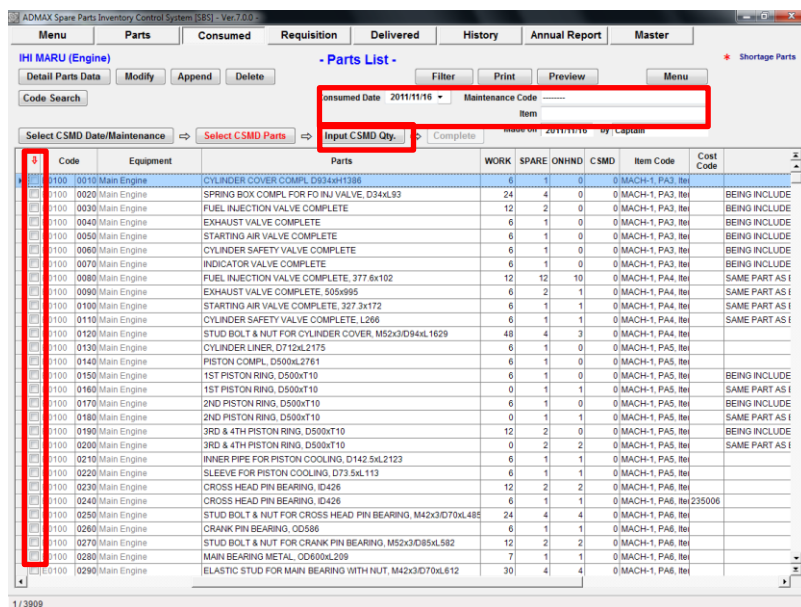


図 5.2 Select Consumed Parts 図 5.2 消耗部品の選択

3. 部品消耗日を入力します。必要に応じて、Maintenance Code と Item を入力してください。
4. 消耗した部品のチェックボックスをクリック選択します。
チェックボックスをもう一度クリックすると選択が解除されます。
5. 消耗部品を選択し終えたら、[Input Consumed Qty]ボタンを選択してください。

部品検索には、"Code Search" 機能または"Filter" 機能をご使用下さい。

6. "Input Consumed Qty Screen"(図 5-3) が表示され、5 で選択した部品がすべて表示されます。

Code	Equipment	Parts	WORK	SPARE	ONHAND	CSMD	Item Code	Cost Code
E0100	0100 Main Engine	1ST PISTON RING, D500x110	0	0	0	1	ACH-1, PA5, Bei	SAME PART AS I
E0100	0200 Main Engine	3RD & 4TH PISTON RING, D500x110	0	0	1	1	ACH-1, PA5, Bei	SAME PART AS I
E0100	0210 Main Engine	INNER PIPE FOR PISTON COOLING, D142.5xL2123	6	0	0	1	ACH-1, PA5, Bei	
E0100	0220 Main Engine	SLEEVE FOR PISTON COOLING, D73.5xL113	6	0	0	1	ACH-1, PA5, Bei	
E0100	0250 Main Engine	STUD BOLT & NUT FOR CROSS HEAD PIN BEARING, M42x3/070xL485	24	0	3	1	ACH-1, PA6, Bei	

図 5.3 Input Consumed Qty.

7. 消耗部品を選び直したい場合は、[Select Consumed Parts] ボタンを選択すると to "Select Consumed Parts" 画面に戻り、5 の手順で部品を選択することができます。
8. 各部品の消耗個数を入力します。在庫(on hand)以上の個数を消耗個数として入力することはできません。

消耗個数(Consumed)を入力すると、在庫(Spare R.O.B)数が減少します。

同時に、注文個数(Required) が下記の計算式により計算されます。

$$\text{注文個数} = \text{標準在庫数} - (\text{現在在庫数} + \text{未受領個数})$$

9. 消耗個数の入力が終わったら、[Complete]ボタンを選択します。

[Complete]ボタンを選択したあとから、データを訂正することはできませんのでご注意ください。

10. "Completed Consumed Parts Screen"(図.5-4)が表示されます。

ADMAX Spare Parts Inventory Control System [SBS] - Ver.7.6.0

Menu Parts Consumed Requisition Delivered History Annual Report Master

IHI MARU (Engine) - Consumed Parts List -

Consumed Date: 2011/11/16 Maintenance Code: Item: Made on: 2011/11/16 by: Captain

Select CSMD Date/Maintenance Select CSMD Parts Input CSMD Qty. Complete

Code	Equipment	Parts	WORK	SPARE	ONHND	CSMD	Item Code	Cost Code
E0100	0160 Main Engine	1ST PISTON RING, D500xT10	0	1	0	1	MACH-1, PAS, Ite	SAME PART AS I
E0100	0200 Main Engine	3RD & 4TH PISTON RING, D500xT10	0	2	1	1	MACH-1, PAS, Ite	SAME PART AS I
E0100	0210 Main Engine	INNER PIPE FOR PISTON COOLING, D142.5xL2123	6	1	0	1	MACH-1, PAS, Ite	
E0100	0220 Main Engine	SLEEVE FOR PISTON COOLING, D73.5xL113	6	1	0	1	MACH-1, PAS, Ite	
E0100	0230 Main Engine	STUD BOLT & NUT FOR CROSS HEAD PIN BEARING, M42x3.D70xL48	24	4	3	1	MACH-1, PAS, Ite	

1/5

図 5.4 Consumed Consumed Parts

11. [Menu]ボタンを選択して“Menu Screen"に戻ります。

6. 部品発注依頼書作成

1. “Menu Screen”(図.6-1)で[Make Parts Requisition Sheet]を選択します。

Menu Parts Consumed Requisition Delivered History Annual Report Master

If * was in this column, click here to display critical spare parts list with shortage condition.

Department: ☐ Deck ☒ Engine

No	Ship's Name	Code	Delivery
1	TEST SHIP1	TS1	1999/03/24 *

When parts were consumed

When parts requisition sheets is made

When you received data from Headquarters

When parts were delivered

At end of every year

Import & Export History

Date	Requisition Data	Delivered Data	Master Data
Import	Export	From	To
2013/11/28			
2013/11/28			
2013/11/28			
2013/11/28			
2013/11/28		2013/10/30	2013/11/28
2013/11/28			
2013/11/28			
2013/11/28			
2013/11/28			
2013/11/28			
2013/11/28	2013/11/26	2013/11/28	
2013/11/28	2013/11/26	2013/11/28	
2013/11/25	2013/10/30	2013/11/25	
2013/10/29	2013/03/20	2013/10/29	2013/01/01
2013/04/01			
2013/03/19	2013/03/18	2013/03/19	

13 / 92

When it is necessary

図 6.1 Menu 画面

2. "Select Required Parts Screen"(図.6-2)が表示されます。この画面では、0 より大きい（注文数＞0）注文された全ての部品が表示されます。注文数量(Required)は次の式で計算されます。注文数 = 標準在庫数量 - (Spare R.O.B + 注文済み)

If required spare parts data which has not been completed existed, もし完了していない部品データがあれば、図.6-2. (step 7 参照)の代わりに"Input Order Qty Screen"(図.6-4)が表示されます。

Code	Equipment	Parts	WORK	SPARE	ONHND	ONODR	REQD
E0100000	0060	Main Engine	O-RING FOR CYLINDER COVER, ID615x8.4	12	4	5	0
E0100000	0080	Main Engine	PISTON RINGS (TOP RING), D500xT12.5	6	2	0	0
E0100000	0090	Main Engine	PISTON RINGS (2ND, 3RD & 4TH RINGS), D500xT9.5	18	6	1	1

図 6.2 Select Required Parts

- You make parts requisition for another equipments group after step 13 in this section. If you select same item again, selection is cancelled. 要求された部品のチェックボックスをクリックします。この項ではステップ 13 の後に他の機器グループの部品の注文をします。再度、同じアイテムを選択すると、選択はキャンセルされます。
- [All Parts] ボタンをクリックすると、データベースに登録された全ての部品が"Select Required Parts (All Parts) Screen"(図.6-3)に表示されます。ステップ 3 と同じ手順でチェックボックスを選択します。
- 部品を検索するのに"Code Search" 機能または "Filter" 機能が使えます。(17.1 & 17.2 項を参照)
- すべての注文部品を選択し終わったら[Input Order Qty] ボタンをクリックします。

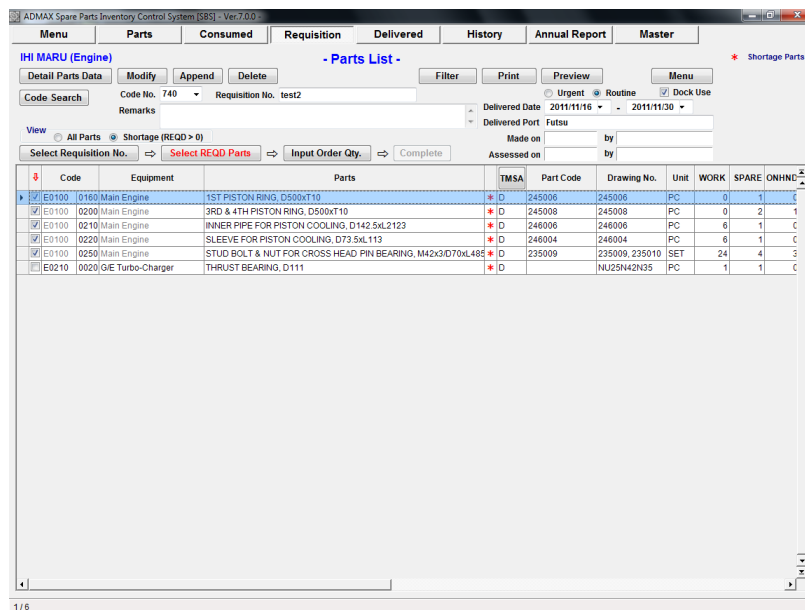


図 6.3 Select Required Parts (All Parts)

7. “Input Order Qty Screen”(図.6-4)が表示されます。この画面では、ステップ 3 と 4 で選択された全ての部品が表示されます。

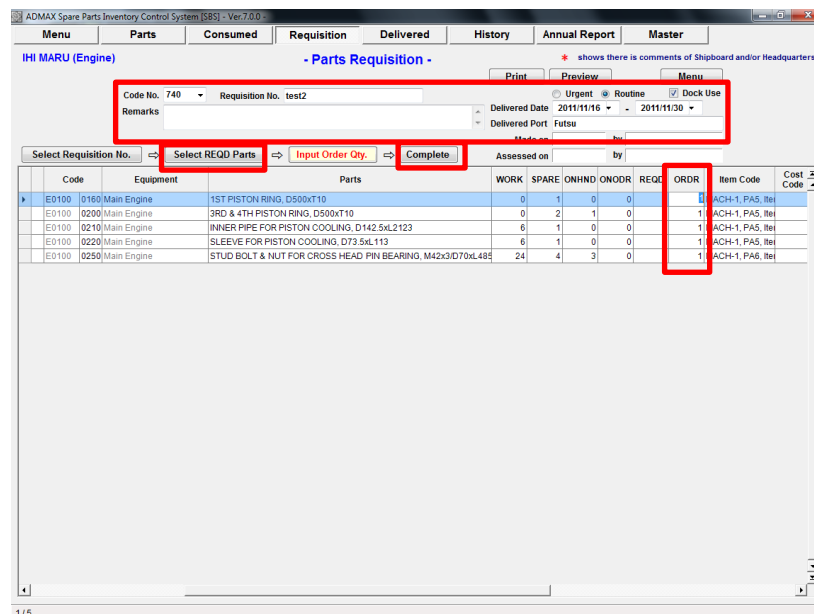


図 6.4 Input Order Qty.

8. 発注依頼する部品を選びなおしたい場合は、[Select Required Parts] を選択する“Select Required Parts Screen”に戻り、3、4の手順で部品を選択することができます。
9. Code No., URGENT, ROUTINE, DOCK USE, Requisition No., Delivered Date, Delivered Port and Remarks を入力します。
登録済 Requisition No.と同名の Requisition No.は登録できません。
10. 発注依頼個数を入力します。
11. 発注依頼個数の入力が終わったら [Complete] を選択します。
使用責任者及び承認者のみ[Complete] を選択することができます。

[Complete] を選択したあとからデータを訂正することはできませんのでご注意ください。

12. “Completed Parts Requisition Screen”(図.6-5) が表示されます。

図 6.5 Completed Parts Requisition

13. [Menu] を選択し “Menu”画面に戻ります。
14. 他の機器グループの発注依頼についても 1-13 の手順で編集します。
15. “Menu”画面(図 6-6)上で [Data Export]を選択すると “Data Export”画面(図 6-7) が表示されます。

図 6.6 Menu

16. 新規発注依頼書作成日が全て含まれるように、エクスポート期間を入力するか、[▼]ボタンでカレンダーを表示させて日付を選択してください。
17. 設定したエクスポート期間内にマスター部品リストを編集した場合は、“Master Data” を選択してください。

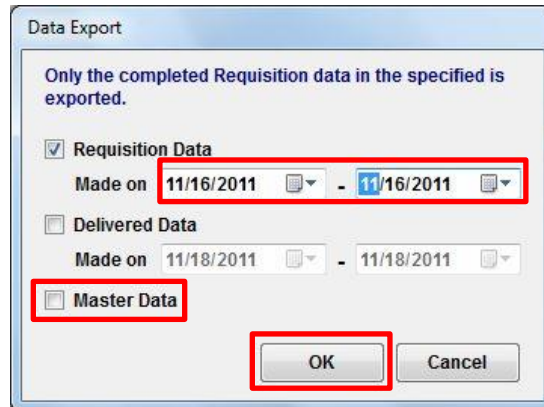


図 6.7 Data Export

18. [OK] を選択すると、“Save As”画面(図 6-8) が表示されます。
19. 保存先フォルダを選択し、エクスポートファイルの圧縮フォーマット(.zip)を選択します。
ファイル名は以下のように付与されます。
SPICS_SBS_aaa_Deck (Engine)_yymmdd-hhmm.lzh (.zip)
aaa: Ship code
yymmdd-hhmm: エクスポート日時
必要に応じファイル名を編集して [Save] を選択します。

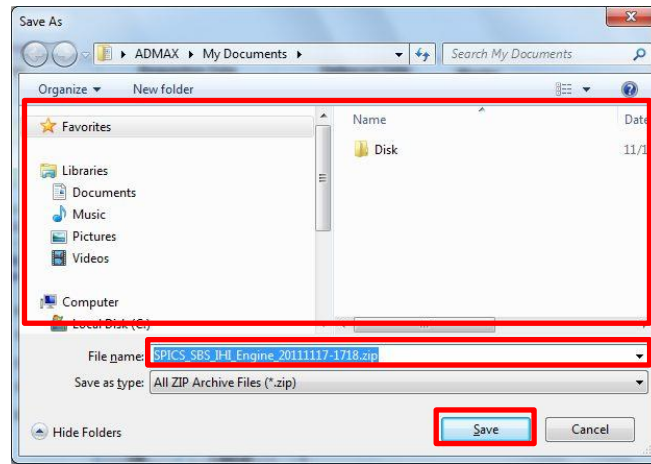


図 6.8 Save As

20. 完了メッセージが表示されたら[OK]を選択します。
21. エクスポート履歴が “Import & Export History”に記録されます。
22. エクスポートファイルを E メールに添付し、管理本部に送信してください。

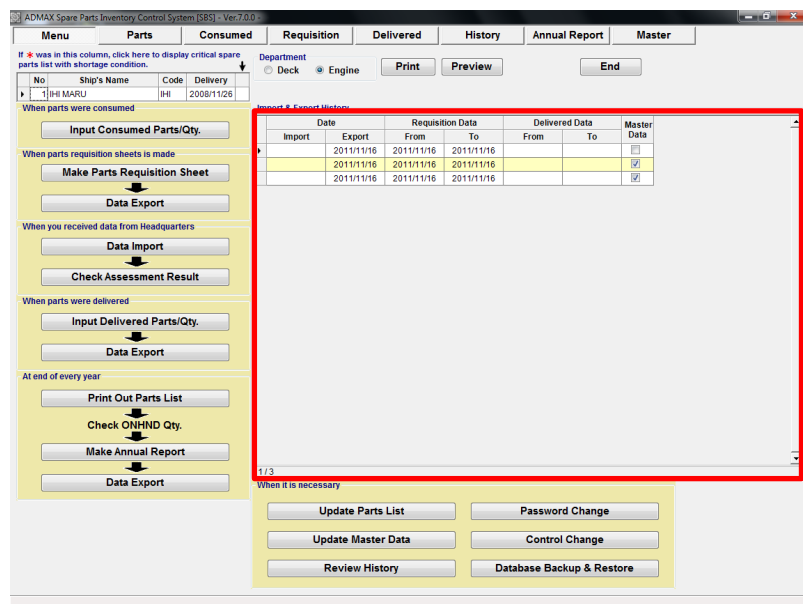


図 6.2.4 Menu

7. 査定結果の確認

1. “Menu”画面 (図 7-1)上で, [Data Import]を選択します。

“Open File”画面(図 7-2) が表示されます。

2. インポートファイルを選択し、[Open] を選択します。

本社からのエクスポートファイルの標準ファイル名は以下の通りです。

SPICS_HQS_aaa_Deck (Engine)_yymmdd-hhmm.zip

aaa: Ship code

yymmdd-hhmm: エクスポート日時

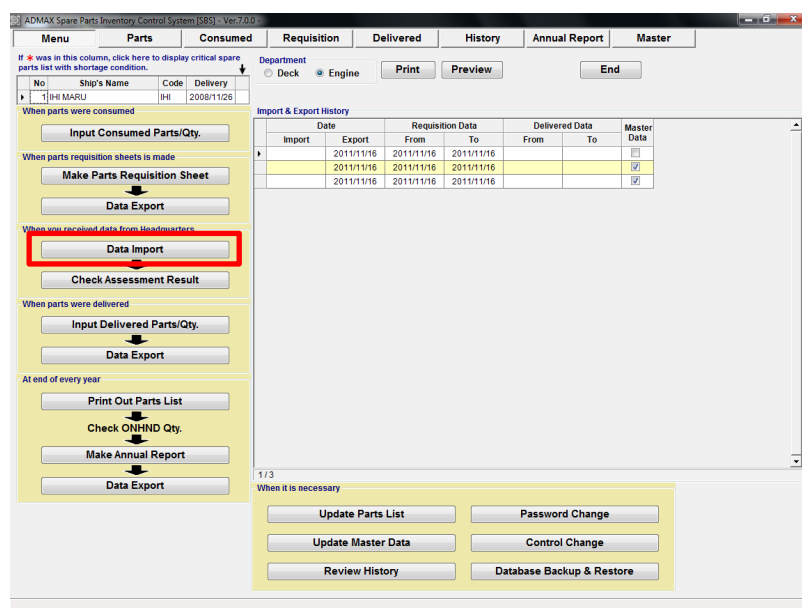


図 7.1 Menu

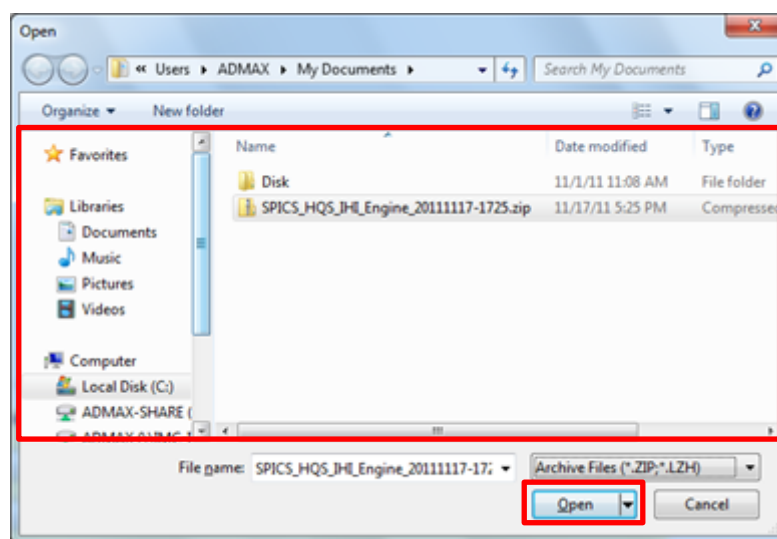


図 7.2 Open

3. 完了メッセージが表示されたら[OK]を選択します。

4. “Import & Export History”にインポート履歴が記録されます。
5. “Menu”画面(図 7-3)上で [Check Assessment Result]を選択します。

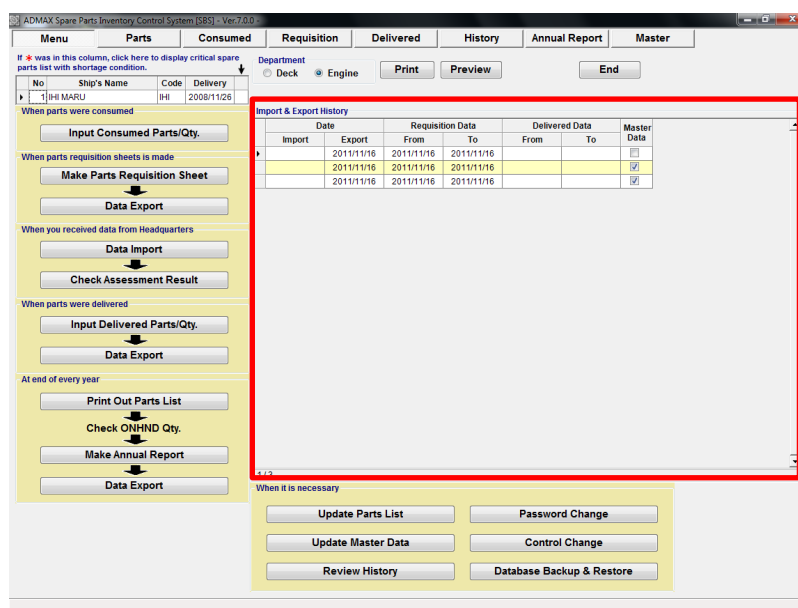


図 7.3 Menu

6. “Parts Requisition (Assessed)” 画面(図 7-4) が表示され、管理本部からの査定結果が表示されます。
7. 他の査定結果を見たい場合は[Select Requisition No.]を選択してください。

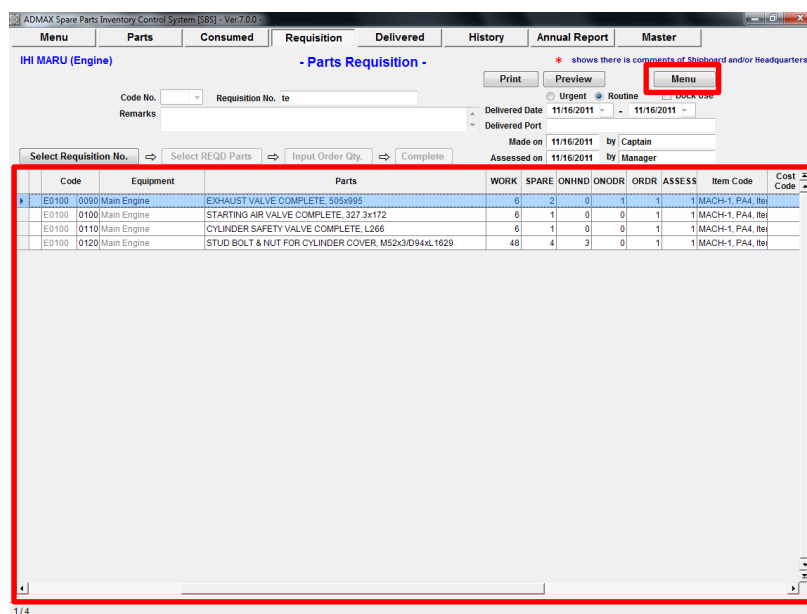


図 7.4 Parts Requisition (Assessed)

8. “Parts Requisition”画面(図 7-5) が表示されます。
9. Assess by HQS がチェックされているデータを選択してください。

10. [OK] を選択します。
- 11.
12. “Parts Requisition (Assessed)”画面(図 7-4) が表示され、本社の査定結果が表示されます。
13. [Menu]ボタンをクリックして“Menu Screen”に戻ります。

The screenshot shows a window titled "Order List" with a toolbar containing buttons: New, Modify, Delete, Print, Preview, OK, and Close. The OK button is highlighted with a red rectangle. Below the toolbar is a table with the following columns: Requisition No., Delivered Date (From, To), Port, Made on (Date, Status), Assess by HQS, and Total Data. A single row of data is visible, with the 'Assess by HQS' cell containing a checkmark. The 'Total Data' cell contains the value '4'. The table is also highlighted with a red rectangle.

Requisition No.	Delivered Date		Port	Made on		Assess by HQS	Total Data
	From	To		Date	Status		
	11/16/2011	11/16/2011		11/16/2011	✓	✓	4

図 7.5 Parts Requisition Dialog

8. 受領部品及び数量の入力

1. “Menu”画面(図 8-1)上で [Input Delivered Parts / Qty]を選択します。

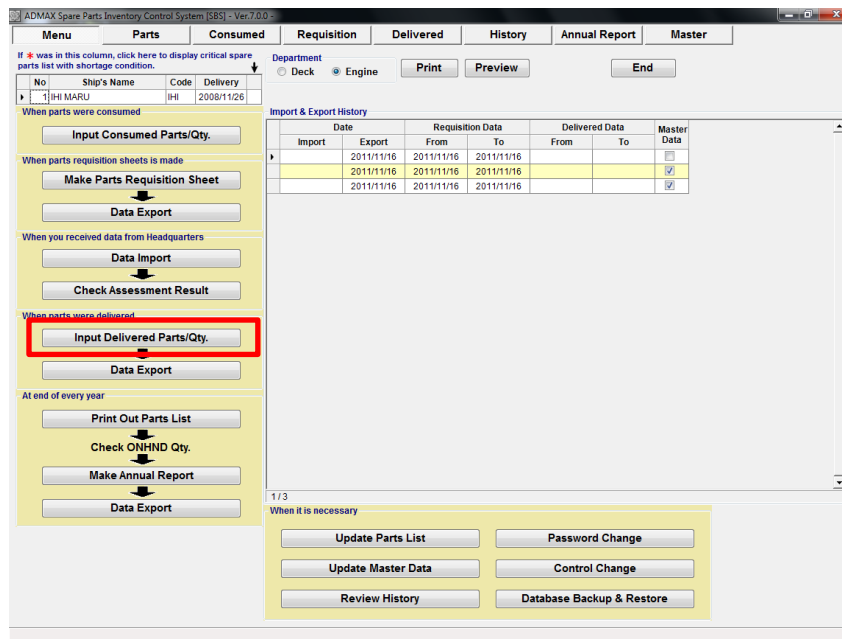


図 8.1 Menu

2. “Completed Parts Requisition”画面(図 8-2) が表示されます。

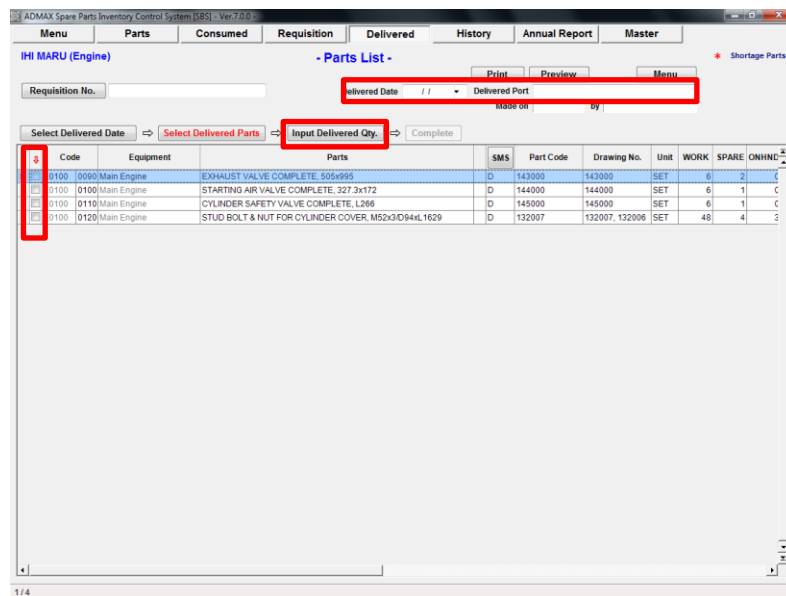


図 8.2 Completed Parts Requisition

3. 受領済み部品に対応する注文データを探すためには[Requisition No.] ボタンを選択してください。
4. “Order List”画面(図 8-3) が表示されます。
5. Requisition を選択し [OK] を選択します。

Requisition No.	Delivered Date		Port	Made on		Assess by HQS	Total Data
	From	To		Date	Status		
	11/16/2011	11/16/2011		11/16/2011	✓	✓	4

図 8.3 Order List Dialog

6. “Completed Parts Requisition”画面(図 8-4) が表示されます。
 完成していないデータがある場合は、代わりに “Input Delivered Qty”画面(図 8-5) が表示されます。10に進んでください。

Code	Equipment	Parts	SMS	Part Code	Drawing No.	Unit	WORK	SPARE	ONHND
0100	0090>Main Engine	EXHAUST VALVE COMPLETE, 505x995	D	143000	143000	SET	6	2	C
0100	0100>Main Engine	STARTING AIR VALVE COMPLETE, 327.3x172	D	144000	144000	SET	6	1	C
0100	0110>Main Engine	CYLINDER SAFETY VALVE COMPLETE, L266	D	145000	145000	SET	6	1	C
0100	0120>Main Engine	STUD BOLT & NUT FOR CYLINDER COVER, M52x3/8x1.1629	D	132007	132007, 132006	SET	48	4	3

図 8.4 Completed Parts Requisition

- 部品受領日/港を入力します。
- 受領した部品のチェックボックスをクリックして選択します。
 チェックボックスをもう一度クリックすると選択が解除されます。
- 受領済み部品を選択し終わったら[Input Delivered Qty] を選択します。

Code	Equipment	Parts	WORK	SPARE	ONHND	ONODR	ASSESS	DELV	Item Code	Cost Code
E0100 0090	Main Engine	EXHAUST VALVE COMPLETE. 5054995	6	2	2	0	1	1	MACH-1 PA4, Ite	
E0100 0100	Main Engine	STARTING AIR VALVE COMPLETE. 327.3x172	6	1	1	0	1	1	MACH-1 PA4, Ite	
E0100 0110	Main Engine	CYLINDER SAFETY VALVE COMPLETE. L266	6	1	1	0	1	1	MACH-1 PA4, Ite	
E0100 0120	Main Engine	STUD BOLT & NUT FOR CYLINDER COVER. M52x3/D94xL1629	48	4	4	0	1	1	MACH-1 PA4, Ite	

図 8.5 Input Delivered Qty.

10. “Input Delivered Qty”画面(図 8-5)が表示され、8 で選択した部品が全て表示されます。
11. 受領済み部品を選びなおしたい場合は、[Select Delivered Parts]を選択すると “Select Delivered”画面に戻り、8 の手順で部品を選択することができます。
12. 受領済み個数を入力します。

未受領個数(ONODR)以上の値を受領済み個数として入力することはできません。

受領済み個数入力により、在庫個数(ONHND)が加算され、未受領個数(ONODR)が減少します。同時に、注文個数(REQD)が下記計算式により計算されます。

$$\text{注文個数} = \text{標準在庫数} - (\text{現在在庫数} + \text{未受領個数})$$

13. 受領済み部品の入力が終わったら [Complete] を選択します。
使用責任者及び承認者のみ[Complete]を選択することができます。
[Complete] を選択したあとからデータを訂正することはできませんのでご注意ください。

13. “Completed Delivered Parts”画面(図 8-6)が表示されます。

Code	Equipment	Parts	WORK	SPARE	ONHND	ONODR	ASSES	DELIV	Item Code	Cost Code
E0100	0090 Main Engine	EXHAUST VALVE COMPLETE, 505x995	6	2	2	0	1	1	2 MACH-1, PA4, Itel	
E0100	0100 Main Engine	STARTING AIR VALVE COMPLETE, 327.3x172	6	1	1	0	1	1	1 MACH-1, PA4, Itel	
E0100	0110 Main Engine	CYLINDER SAFETY VALVE COMPLETE, L266	6	1	1	0	1	1	1 MACH-1, PA4, Itel	
E0100	0120 Main Engine	STUD BOLT & NUT FOR CYLINDER COVER, M52x3/094xL1629	48	4	4	0	1	1	1 MACH-1, PA4, Itel	

図 8.6 Completed Delivered Parts

14. “Menu Screen”に戻るには[Menu]ボタンをクリックします。
15. “Menu Screen”では[Data Export]をクリックします。(図.8-7)
- “Data Export Dialog”が表示されます。(図.8-8)

Date	Import	Export	Requisition Data From	Requisition Data To	Delivered Data From	Delivered Data To	Master Data
2011/11/16			2011/11/16	2011/11/16			
2011/11/16			2011/11/16	2011/11/16			
2011/11/16			2011/11/16	2011/11/16			

図 8.7 Menu

16. エクスポート期間を入力する、もしくはカレンダーから[▼]ボタンで新しく部品の注文を行った日程を含むように選択する。



図 8.8 Data Export

17. もし、スペアパーツもしくはマスターデータがエクスポート期間中に修正されたら、“Master Data”ボタンをクリックします。

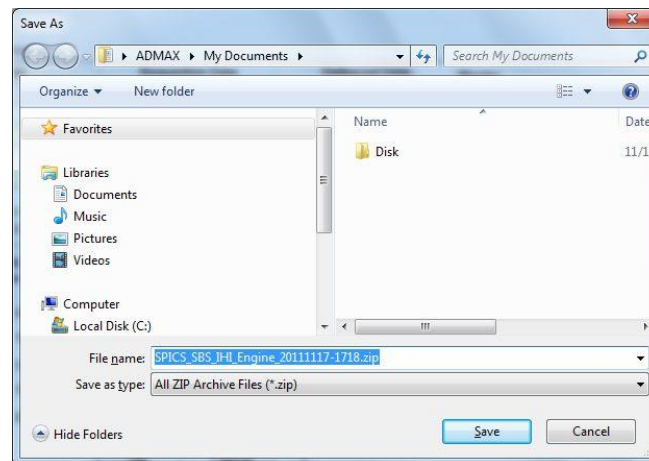


図 8.9 Save As

18. [OK] ボタンをクリックすると "Save File Screen"が表示されます。(図.8-9)
19. Select saving folder,保存先のフォルダを選択し、エクスポートする際は圧縮フォーマット (.zip)で行います。ファイル名は 下記の通りです。
- SPICS_SBS_aaa_yymmdd-hhmm.lzh (.zip)
- aaa: 船コード
- yymmdd-hhmm: エクスポート日 & 時間

必要に応じてファイル名を修正してください。そして[Save]ボタンをクリックしてください。

20. 完了メッセージダイアログで[OK]をクリックしてください。
21. 履歴のエクスポートは"Import & Export History"で記録されます。
22. エクスポートファイルを管理本部へ E-mail の添付ファイルで送ります。

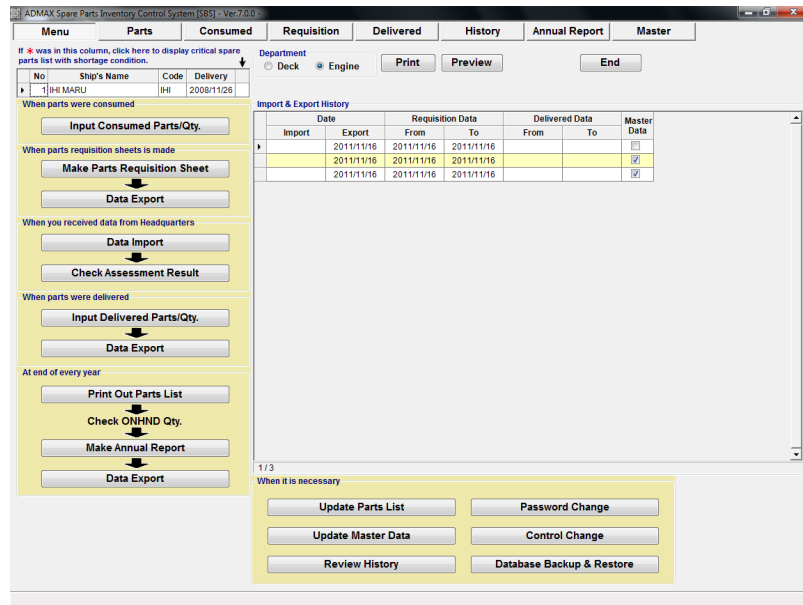


図 8.10 Menu

8. 消耗/注文/出荷部品履歴を参照する

1. “Menu Screen”で[Review History]を選択します。(図.9-1)

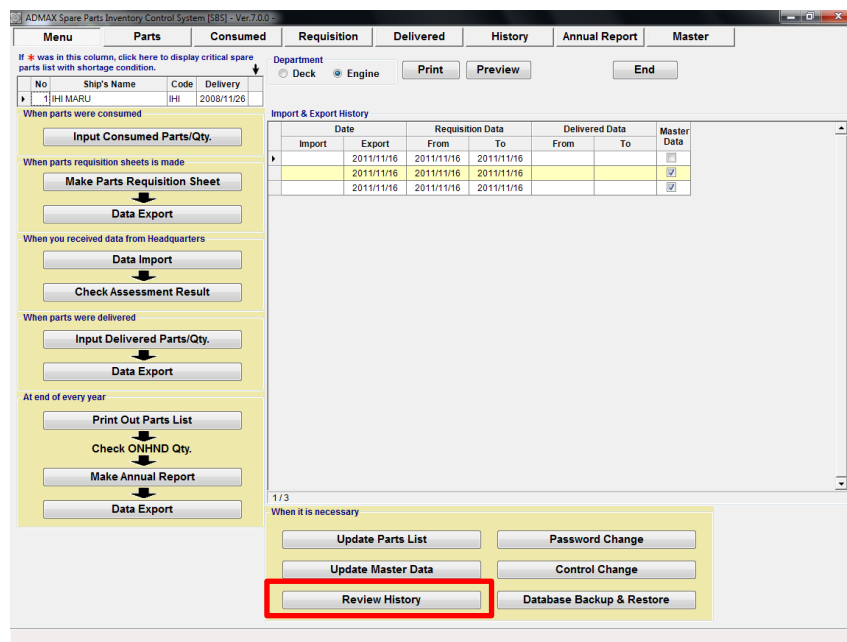


図 9.1 Menu

2. “History (Consumed Parts) Screen ”が表示されます。(図.9-2)

この画面では、過去 12 か月で消耗された全ての部品が表示されます。

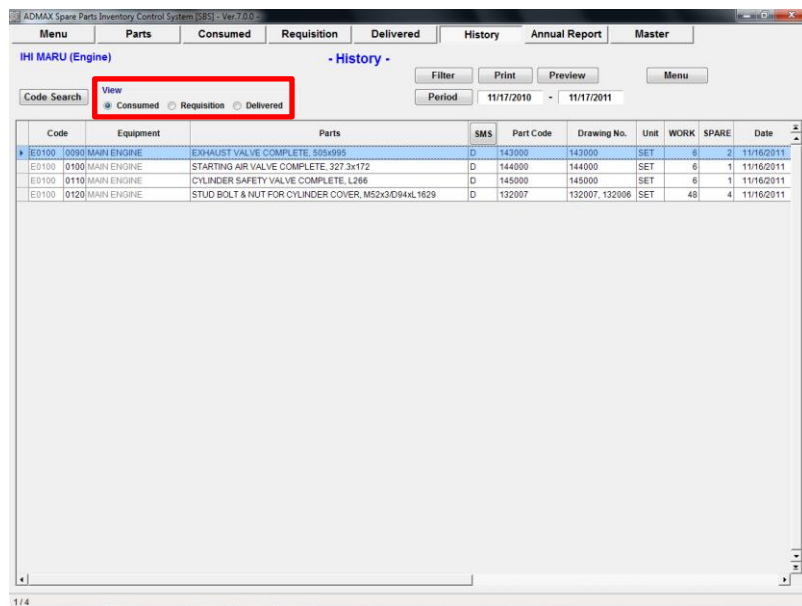


図 9.2 History (Consumed Parts)

- [Period]ボタンを選択すると、“Period Setting Dialog”が表示されます。(図.9-3)
- 期間を入力またはカレンダーから期間を選択します。変更するには[▼] ボタンで選択します。
- [OK] ボタンをクリックします。
変更された期間の全ての消耗された部品が再度表示されます。
- 部品を検索するのに"Code Search" 機能もしくは"Filter" 機能を使用できます。
(17.1 & 17.2 項参照)
- [Requisition] ボタンをクリックします。

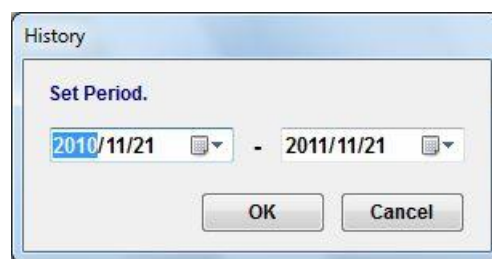


図 9.3 Period Setting Dialog

- “History (Parts Requisition) 画面”(図.9-4) が表示されます。
この画面では指定された期間内に注文された全ての部品が表示されます。
- [Period] ボタンをクリックすると “Period Setting Dialog”が表示されます。(図.9-5)
- 期間を入力またはカレンダーから期間を選択します。変更するには[▼] ボタンで選択します。
- [OK] ボタンをクリックします。
- 再び、変更された期間内に注文された全ての部品が表示されます。

13. 部品を探すのに"Code Search" 機能もしくは"Filter" 機能が使用できます。
(17.1 & 17.2 項参照)
14. Select [Delivered] ボタンをクリックします。

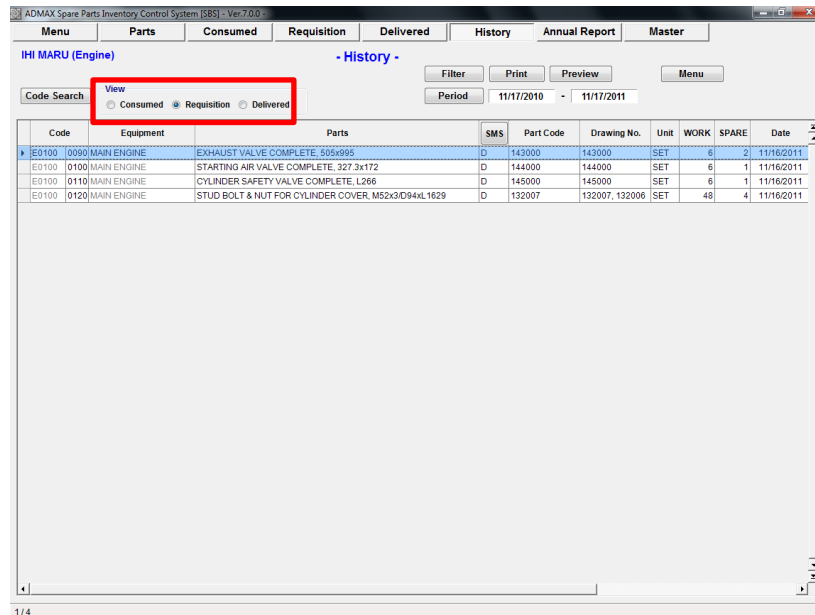


図 9.4 History (Parts Requisition)

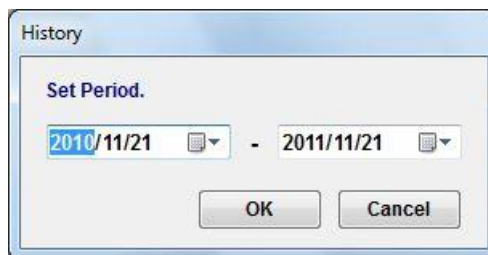


図 9.5 Period Setting Dialog

15. "History (Delivered Parts)画面"が表示されます。(図.9-6)
16. この画面では指定された期間内に出荷された全ての部品が表示されます。
17. [Period] ボタンをクリックすると "Period Setting Dialog"が表示されます。(図.9-7)
18. 期間を入力またはカレンダーから期間を選択します。変更するには[▼] ボタンで選択します。
19. [OK] ボタンをクリックします。
20. 再び、変更された期間内に出荷された全ての部品が表示されます。
21. 部品を検索するのに"Code Search" 機能もしくは"Filter" 機能が使用できます。
(17.1 & 17.2 項参照)
22. [Menu] ボタンをクリックして"Menu Screen"に戻ります。

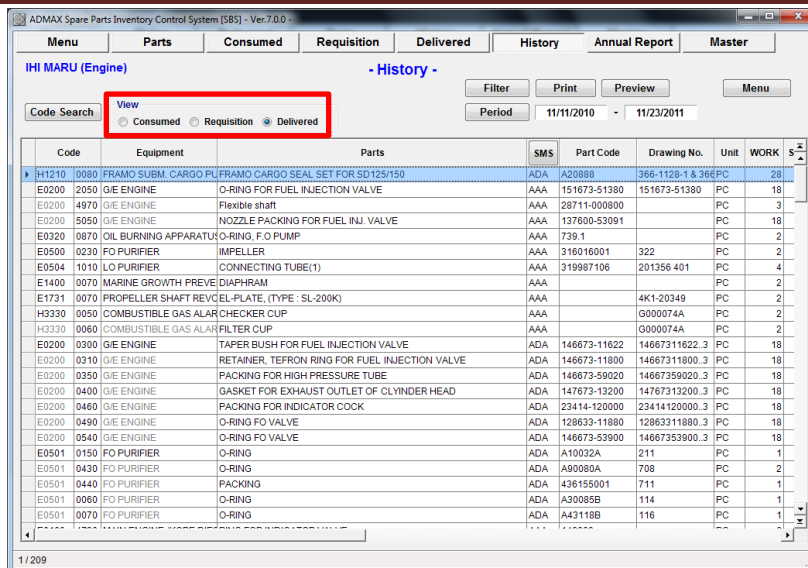


図 9.6 History (Delivered Parts)

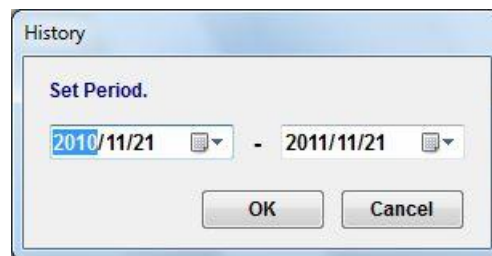


図 9.7 Period Setting Dialog

10. Make Annual Report

1. “Menu Screen” で、[Print out Parts List] をクリックします。(図. 10-1)

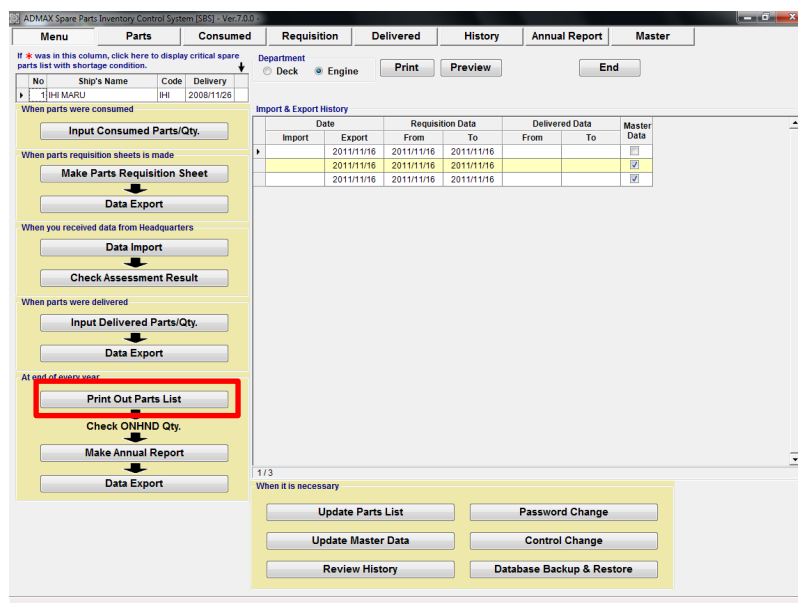


図 10.1 Menu

2. “Parts List Screen”(図. 10-2) が表示されます。この画面では、 マスターデータベースに登録されている全ての部品が表示されます。

Code	Equipment	Parts	SMS	Part Code	Drawing No.	Unit	WORK	SPARE	ONHND	ONO
E0100	0010>Main Engine	CYLINDER COVER COMPL D934xH1386	D	141000	141000	SET	6	1	0	
E0100	0020>Main Engine	SPRING BOX COMPL FOR FO INJ VALVE, D34xL93	D	141100	141100	SET	24	4	0	
E0100	0030>Main Engine	FUEL INJECTION VALVE COMPLETE	D	142000	142000	SET	12	2	0	
E0100	0040>Main Engine	EXHAUST VALVE COMPLETE	D	143000	143000	SET	6	1	0	
E0100	0050>Main Engine	STARTING AIR VALVE COMPLETE	D	144000	144000	SET	6	1	0	
E0100	0060>Main Engine	CYLINDER SAFETY VALVE COMPLETE	D	145000	145000	SET	6	1	0	
E0100	0070>Main Engine	INDICATOR VALVE COMPLETE	D	146000	146000	SET	6	1	0	
E0100	0080>Main Engine	FUEL INJECTION VALVE COMPLETE, 377.6x102	D	142000	142000	SET	12	12	10	
E0100	0090>Main Engine	EXHAUST VALVE COMPLETE, 505x995	D	143000	143000	SET	6	2	2	
E0100	0100>Main Engine	STARTING AIR VALVE COMPLETE, 327.3x172	D	144000	144000	SET	6	1	1	
E0100	0110>Main Engine	CYLINDER SAFETY VALVE COMPLETE, L266	ADB	145000	145000	SET	6	1	1	
E0100	0130>Main Engine	CYLINDER LINER, D712xL2175	D	134002	134002	SET	6	1	1	
E0100	0140>Main Engine	PISTON COMPL, D500xL2761	D	245000	245000	SET	6	1	1	
E0100	0150>Main Engine	1ST PISTON RING, D500xT10	D	245006	245006	PC	6	1	0	
E0100	0160>Main Engine	1ST PISTON RING, D500xT10	D	245006	245006	PC	0	1	1	
E0100	0170>Main Engine	2ND PISTON RING, D500xT10	D	245007	245007	PC	6	1	0	
E0100	0180>Main Engine	2ND PISTON RING, D500xT10	D	245007	245007	PC	0	1	1	
E0100	0190>Main Engine	3RD & 4TH PISTON RING, D500xT10	D	245008	245008	PC	12	2	0	
E0100	0200>Main Engine	3RD & 4TH PISTON RING, D500xT10	D	245008	245008	PC	0	2	2	
E0100	0210>Main Engine	INNER PIPE FOR PISTON COOLING, D142.5xL2123	D	246006	246006	PC	6	1	1	
E0100	0220>Main Engine	SLEEVE FOR PISTON COOLING, D73.5xL113	D	246004	246004	PC	6	1	1	
E0100	0230>Main Engine	CROSS HEAD PIN BEARING, ID426	D	235018	235018	PC	12	2	2	
E0100	0240>Main Engine	CROSS HEAD PIN BEARING, ID426	D	235006	235006	PC	6	1	1	
E0100	0250>Main Engine	STUD BOLT & NUT FOR CROSS HEAD PIN BEARING, M42x3/8D70xL485D	D	235009	235009, 235010	SET	24	4	4	
E0100	0260>Main Engine	CRANK PIN BEARING, OD586	D	235018	235018, 235006	SET	6	1	1	
E0100	0270>Main Engine	STUD BOLT & NUT FOR CRANK PIN BEARING, M52x3/8D85xL582	D	235007	235007, 235009	SET	12	2	2	
E0100	0280>Main Engine	MAIN BEARING METAL, OD600xL209	D	114303	114303, 114304	PC	7	1	1	
E0100	0290>Main Engine	ELASTIC STUD FOR MAIN BEARING WITH NUT, M42x3/8D70xL612	D	114312	114312, 114313	SET	30	4	4	
E0100	0300>Main Engine	THRUST PAD, T65	D	116009	116009	PC	12	6	6	

図 10.2 Parts List

- Extract spare parts by "Filter" function to each equipment or each store etc. to check stock condition. (17.2 項参照)
- 抽出した部品リストを印刷するには[Print] ボタンをクリックします。
- “Menu Screen”に戻るには[Menu] ボタンをクリックします。
- Execute stock taking and write down result to 取り出した在庫を実行するこの部品リストに結果を記入する
- “Menu Screen”で、[Make Annual Report] を選択します。(図.10-1)
- “Annual Report Screen”(図.10-3) が表示されます。
- 現在のデータベースと異なる手に持っている数量の部品と/及び店舗の場所を選択する。

Code	Equipment	Parts	SMS	Part Code	Drawing No.	Unit	WORK	SPARE	ONHND	ONO
E0100	0010>Main Engine	CYLINDER COVER COMPL D934xH1386	D	141000	141000	SET	6	1	0	
E0100	0020>Main Engine	SPRING BOX COMPL FOR FO INJ VALVE, D34xL93	D	141100	141100	SET	24	4	0	
E0100	0030>Main Engine	FUEL INJECTION VALVE COMPLETE	D	142000	142000	SET	12	2	0	
E0100	0040>Main Engine	EXHAUST VALVE COMPLETE	D	143000	143000	SET	6	1	0	
E0100	0050>Main Engine	STARTING AIR VALVE COMPLETE	D	144000	144000	SET	6	1	0	
E0100	0060>Main Engine	CYLINDER SAFETY VALVE COMPLETE	D	145000	145000	SET	6	1	0	
E0100	0070>Main Engine	INDICATOR VALVE COMPLETE	D	146000	146000	SET	6	1	0	
E0100	0080>Main Engine	FUEL INJECTION VALVE COMPLETE, 377.6x102	D	142000	142000	SET	12	12	10	
E0100	0090>Main Engine	EXHAUST VALVE COMPLETE, 505x995	D	143000	143000	SET	6	2	2	
E0100	0100>Main Engine	STARTING AIR VALVE COMPLETE, 327.3x172	D	144000	144000	SET	6	1	1	
E0100	0110>Main Engine	CYLINDER SAFETY VALVE COMPLETE, L266	ADB	145000	145000	SET	6	1	1	
E0100	0130>Main Engine	CYLINDER LINER, D712xL2175	D	134002	134002	SET	6	1	1	
E0100	0140>Main Engine	PISTON COMPL, D500xL2761	D	245000	245000	SET	6	1	1	
E0100	0150>Main Engine	1ST PISTON RING, D500xT10	D	245006	245006	PC	6	1	0	
E0100	0160>Main Engine	1ST PISTON RING, D500xT10	D	245006	245006	PC	0	1	1	
E0100	0170>Main Engine	2ND PISTON RING, D500xT10	D	245007	245007	PC	6	1	0	
E0100	0180>Main Engine	2ND PISTON RING, D500xT10	D	245007	245007	PC	0	1	1	
E0100	0190>Main Engine	3RD & 4TH PISTON RING, D500xT10	D	245008	245008	PC	12	2	0	
E0100	0200>Main Engine	3RD & 4TH PISTON RING, D500xT10	D	245008	245008	PC	0	2	2	
E0100	0210>Main Engine	INNER PIPE FOR PISTON COOLING, D142.5xL2123	D	246006	246006	PC	6	1	1	
E0100	0220>Main Engine	SLEEVE FOR PISTON COOLING, D73.5xL113	D	246004	246004	PC	6	1	1	
E0100	0230>Main Engine	CROSS HEAD PIN BEARING, ID426	D	235018	235018	PC	12	2	2	
E0100	0240>Main Engine	CROSS HEAD PIN BEARING, ID426	D	235006	235006	PC	6	1	1	
E0100	0250>Main Engine	STUD BOLT & NUT FOR CROSS HEAD PIN BEARING, M42x3/8D70xL485D	D	235009	235009, 235010	SET	24	4	4	
E0100	0260>Main Engine	CRANK PIN BEARING, OD586	D	235018	235018, 235006	SET	6	1	1	
E0100	0270>Main Engine	STUD BOLT & NUT FOR CRANK PIN BEARING, M52x3/8D85xL582	D	235007	235007, 235009	SET	12	2	2	
E0100	0280>Main Engine	MAIN BEARING METAL, OD600xL209	D	114303	114303, 114304	PC	7	1	1	
E0100	0290>Main Engine	ELASTIC STUD FOR MAIN BEARING WITH NUT, M42x3/8D70xL612	D	114312	114312, 114313	SET	30	4	4	
E0100	0300>Main Engine	THRUST PAD, T65	D	116009	116009	PC	12	6	6	

図 10.3 Annual Report

10. [Modify] ボタンをクリックすると“Parts Detail Dialog (Edit Mode)”(図.10-4) が表示されます。
11. 手元にある数量と/または店舗の場所を修正します。
12. [Save] ボタンをクリックします。
13. [Close] ボタン をクリックして “Parts List Screen”に戻ります。
14. 修正する部品の次のチェックボタンをクリックして、step 10 ～13 を行います。
15. 修正が終わったら、[Complete]をクリックします。“管理者” もしくは “承認”の権限を持っている方のみ [Complete] ボタンをクリックすることができます。
一度[Complete]ボタンを選択した後はデータの修正を行うことができません。

Parts Detail

Code: E0100 0010 Equipment: MAIN ENGINE
 Cost: Maker: KOBE DIESEL CO., LTD
 Parts: CYLINDER COVER COMPL D934xH1386
 Part Code: 141000 Drawing No.: 141000 Unit: SET
 SMS: D Item Code: MACH-1, PA3, Item1
 WORK: 6 SPARE: 1 ONHND: 0 ONDRD: 1 REQD: 0
 Store: ---
 Unit Price: 0.00 (US\$)
 Remarks:

History

Made On	Qty.	Code	Consumption Maintenance Item	Qty.	Order Requisition No.	Qty.	Delivered Port
0 / 0							

Save Cancel

図 10.4 Parts Detail Dialog (Edit Mode)

Parts Detail

Code: E0100 0010 Equipment: MAIN ENGINE
 Cost: Maker: KOBE DIESEL CO., LTD
 Parts: CYLINDER COVER COMPL D934xH1386
 Part Code: 141000 Drawing No.: 141000 Unit: SET
 SMS: D Item Code: MACH-1, PA3, Item1
 WORK: 6 SPARE: 1 ONHND: 0 ONDRD: 1 REQD: 0
 Store: ---
 Unit Price: 0.00 (US\$)
 Remarks:

History

Made On	Qty.	Code	Consumption Maintenance Item	Qty.	Order Requisition No.	Qty.	Delivered Port
0 / 0							

<< Previous Next >> Modify Append Delete Print Preview Close

図 10.5 Parts Detail Dialog

16. “Completed Annual Report Screen”(図.10-6) が表示されます。
17. [Menu] ボタンをクリックして“Menu Screen”に戻ります。
18. “Menu Screen”で(図.10-7)、 [Data Export]を選択します。
“Export Period Dialog”(図.10-8) が表示されます。

19. Master Data check box が選択されたのを確認し、 [OK] ボタンをクリックします。

ADMAX Spare Parts Inventory Control System [SBS] - Ver.7.0.0

Menu Parts Consumed Requisition Delivered History Annual Report Master

IHI MARU (Engine)

Detail Parts Data Modify Append Delete Filter Print Preview Menu

Code Search

Modify Parts Data with Detail Screen if Necessary Complete

Code	Equipment	Parts	SMS	Part Code	Drawing No.	Unit	WORK	SPARE	ONHND	ONOI
E0100	0010>Main Engine	CYLINDER COVER COMPL D934xH1388	D	141000	141000	SET	6	1	0	
E0100	0020>Main Engine	SPRING BOX COMPL FOR FO INJ VALVE, D34xL93	D	141100	141100	SET	24	4	0	
E0100	0030>Main Engine	FUEL INJECTION VALVE COMPLETE	D	142000	142000	SET	12	2	0	
E0100	0040>Main Engine	EXHAUST VALVE COMPLETE	D	143000	143100, 143000	SET	6	1	0	
E0100	0050>Main Engine	STARTING AIR VALVE COMPLETE	D	144000	144000	SET	6	1	0	
E0100	0060>Main Engine	CYLINDER SAFETY VALVE COMPLETE	D	145000	145000	SET	6	1	0	
E0100	0070>Main Engine	INDICATOR VALVE COMPLETE	D	146000	146000	SET	6	1	0	
E0100	0080>Main Engine	FUEL INJECTION VALVE COMPLETE, 377.6x102	D	142000	142000	SET	12	12	10	
E0100	0090>Main Engine	EXHAUST VALVE COMPLETE, 505x995	D	143000	143000	SET	6	2	2	
E0100	0100>Main Engine	STARTING AIR VALVE COMPLETE, 327.3x172	D	144000	144000	SET	6	1	1	
E0100	0110>Main Engine	CYLINDER SAFETY VALVE COMPLETE, L266	ADB	145000	145000	SET	6	1	1	
E0100	0120>Main Engine	CYLINDER LINER, D712xL2175	D		134002, 134002	SET	6	1	1	
E0100	0140>Main Engine	PISTON COMPL, D500xL2761	D	245000	245000	SET	6	1	1	
E0100	0150>Main Engine	1ST PISTON RING, D500xT10	D	245006	245006	PC	6	1	0	
E0100	0160>Main Engine	1ST PISTON RING, D500xT10	D	245006	245006	PC	0	1	1	
E0100	0170>Main Engine	2ND PISTON RING, D500xT10	D	245007	245007	PC	6	1	0	
E0100	0180>Main Engine	2ND PISTON RING, D500xT10	D	245007	245007	PC	0	1	1	
E0100	0190>Main Engine	3RD & 4TH PISTON RING, D500xT10	D	245008	245008	PC	12	2	0	
E0100	0200>Main Engine	3RD & 4TH PISTON RING, D500xT10	D	245008	245008	PC	0	2	2	
E0100	0210>Main Engine	INNER PIPE FOR PISTON COOLING, D142.5xL2123	D	246006	246006	PC	6	1	1	
E0100	0220>Main Engine	SLEEVE FOR PISTON COOLING, D73.5xL113	D	246004	246004	PC	6	1	1	
E0100	0230>Main Engine	CROSS HEAD PIN BEARING, ID426	D	235018	235018	PC	12	2	2	
E0100	0240>Main Engine	CROSS HEAD PIN BEARING, ID426	D	235006	235006	PC	6	1	1	
E0100	0250>Main Engine	STUD BOLT & NUT FOR CROSS HEAD PIN BEARING, M42x3/D70xL485	D	235009	235009, 235010	SET	24	4	4	
E0100	0260>Main Engine	CRANK PIN BEARING, OD586	D	235018	235018, 235006	SET	6	1	1	
E0100	0270>Main Engine	STUD BOLT & NUT FOR CRANK PIN BEARING, M52x3/D85xL582	D	235007	235007, 235009	SET	12	2	2	
E0100	0280>Main Engine	MAIN BEARING METAL, OD60xL209	D	114303	114303, 114304	PC	7	1	1	
E0100	0290>Main Engine	ELASTIC STUD FOR MAIN BEARING WITH NUT, M42x3/D70xL612	D	114312	114312, 114313	SET	30	4	4	
E0100	0300>Main Engine	THRUST PAD, T65	D	116009	116009	PC	12	6	6	

1/3808

10.6 Completed Annual Report

ADMAX Spare Parts Inventory Control System [SBS] Ver.7.0.0

Menu Parts Consumed Requisition Delivered History Annual Report Master

Department: ☐ Deck ☒ Engine

It * was in this column, click here to display critical spare parts list with shortage condition.

No	Ship's Name	Code	Delivery
1	TJHE MARU	9H	2008/11/26

When parts were consumed

When parts requisition sheets is made

When you received data from Headquarters

When parts were delivered

At end of every year

Import & Export History

Date	Requisition Data	Delivered Data	Master Data			
Import	Export	From	To	From	To	
2011/1/16	2011/1/16	2011/1/16	2011/1/16			<input type="checkbox"/>
2011/1/16	2011/1/16	2011/1/16	2011/1/16			<input checked="" type="checkbox"/>
2011/1/16	2011/1/16	2011/1/16	2011/1/16			<input checked="" type="checkbox"/>

1/3

When it is necessary

図 10.7 Menu

Data Export

Only the completed Requisition data in the specified is exported.

☐ Requisition Data
Made on 11/23/2011 - 11/23/2011

☐ Delivered Data
Made on 11/23/2011 - 11/23/2011

☒ Master Data

図 10.8 Export Dialog

20. "Save As Screen"(図.10-9)が表示されます。

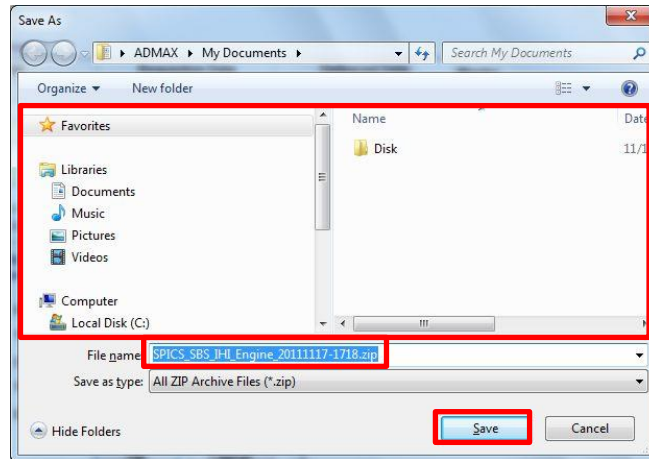


図 10.9 Save As

21. 保存フォルダを選択して、エクスポートファイルは圧縮フォーマット(.zip)にします。ファイル名は下記のようにつけます。

SPICS_SBS_aaa_yymmdd-hhmm.lzh (.zip)

aaa: 船コード

yymmdd-hhmm: エクスポート日& 時間

必要に応じてファイル名を修正します。そして[Save] ボタンをクリックします。

22. 完了メッセージダイアログで、[OK]をクリックします。

23. エクスポート履歴は"Import & Export History"に記録されています。

24. 本部にエクスポートファイルを E-mail の添付ファイルで送信します。

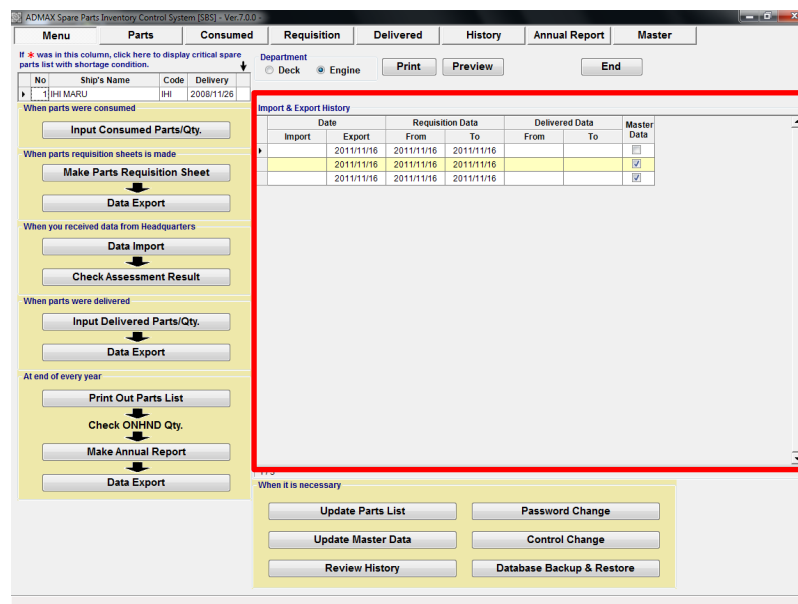


図 10.10 Menu

11. Update Spare Parts Data

1. “Menu Screen”で(図.11-1)、 [Update Parts List]をクリックします。

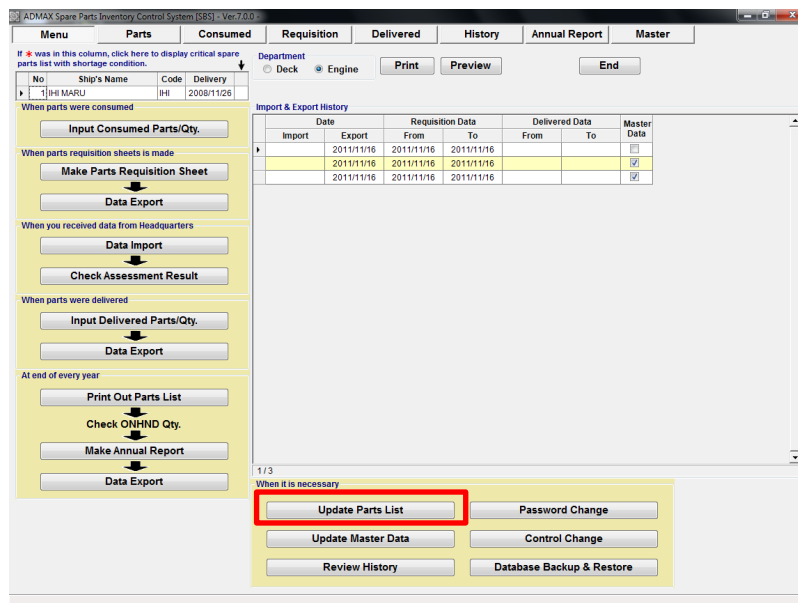


図 11.1 Menu

2. “Parts List Screen”(図.11-2) が表示されます。この画面では、マスターデータベースに登録されている全ての部品が表示されます。
3. Use “Code Search” function or “Filter” function to find spare parts to be modified. (Refer to Section 17.1 & 17.2)
4. 修正する部品を選択します。
5. [Modify] ボタンをクリックすると“Parts Detail Dialog (Edit Mode)”(図.11-3) が表示されます。

Code	Equipment	Parts	SMS	Part Code	Drawing No.	Unit	WORK	SPARE	ONHAND
E0100 0010	Main Engine	CYLINDER COVER COMPL D34xH1386	D	141000	141000	SET	6	1	0
E0100 0020	Main Engine	SPRING BOX COMPL FOR FO INJ VALVE, D34xL93	D	141100	141100	SET	24	4	0
E0100 0030	Main Engine	FUEL INJECTION VALVE COMPLETE	D	142000	142000	SET	12	2	0
E0100 0040	Main Engine	EXHAUST VALVE COMPLETE	D	143000	143100, 143000	SET	6	1	0
E0100 0050	Main Engine	STARTING AIR VALVE COMPLETE	D	144000	144000	SET	6	1	0
E0100 0060	Main Engine	CYLINDER SAFETY VALVE COMPLETE	D	145000	145000	SET	6	1	0
E0100 0070	Main Engine	INDICATOR VALVE COMPLETE	D	146000	146000	SET	6	1	0
E0100 0080	Main Engine	FUEL INJECTION VALVE COMPLETE, 377.6x102	D	142000	142000	SET	12	12	10
E0100 0090	Main Engine	EXHAUST VALVE COMPLETE, 505x995	D	143000	143000	SET	6	2	0
E0100 0100	Main Engine	STARTING AIR VALVE COMPLETE, 327.3x172	D	144000	144000	SET	6	1	0
E0100 0110	Main Engine	CYLINDER SAFETY VALVE COMPLETE, L266	D	145000	145000	SET	6	1	0
E0100 0120	Main Engine	STUD BOLT & NUT FOR CYLINDER COVER, M52x3/D94xL1629	D	132007	132007, 132006	SET	48	4	0
E0100 0130	Main Engine	CYLINDER LINER, D712xL1175	D	134002	134002	SET	6	1	0
E0100 0140	Main Engine	PISTON COMPL, D500xL2761	D	245000	245000	SET	6	1	0
E0100 0150	Main Engine	1ST PISTON RING, D500xT10	D	245006	245006	PC	6	1	0
E0100 0160	Main Engine	1ST PISTON RING, D500xT10	D	245006	245006	PC	0	1	0
E0100 0170	Main Engine	2ND PISTON RING, D500xT10	D	245007	245007	PC	6	1	0
E0100 0180	Main Engine	2ND PISTON RING, D500xT10	D	245007	245007	PC	0	1	0
E0100 0190	Main Engine	3RD & 4TH PISTON RING, D500xT10	D	245008	245008	PC	12	2	0
E0100 0200	Main Engine	3RD & 4TH PISTON RING, D500xT10	D	245008	245008	PC	0	2	0
E0100 0210	Main Engine	INNER PIPE FOR PISTON COOLING, D142.5xL2123	D	246006	246006	PC	6	1	0
E0100 0220	Main Engine	SLEEVE FOR PISTON COOLING, D73.8xL113	D	246004	246004	PC	6	1	0
E0100 0230	Main Engine	CROSS HEAD PIN BEARING, ID426	D	235018	235018	PC	12	2	0
E0100 0240	Main Engine	CROSS HEAD PIN BEARING, ID426	D	235006	235006	PC	6	1	0
E0100 0250	Main Engine	STUD BOLT & NUT FOR CROSS HEAD PIN BEARING, M42x3/D70xL485	D	235009	235009, 235010	SET	24	4	0
E0100 0260	Main Engine	CRANK PIN BEARING, OD586	D	235018	235018, 235006	SET	6	1	0
E0100 0270	Main Engine	STUD BOLT & NUT FOR CRANK PIN BEARING, M52x3/D85xL582	D	235007	235007, 235009	SET	12	2	0
E0100 0280	Main Engine	MAIN BEARING METAL, OD600xL209	D	114303	114303, 114304	PC	7	1	0
E0100 0290	Main Engine	ELASTIC STUD FOR MAIN BEARING WITH NUT, M42x3/D70xL612	D	114312	114312, 114313	SET	30	0	0
E0100 0300	Main Engine	THRUST PAD, T65	D	116009	116009	PC	12	6	0
E0100 0310	Main Engine	STUFFING BOX COMPL D399xL275	D	133000	133000	SET	6	1	0

図 11.2 Parts List

6. “Parts Detail Dialog (Edit Mode)”でデータを修正します。
CODE は修正することができません。
7. [Save] ボタンをクリックします。
8. [Close] ボタンをクリックして“Parts List Screen”に戻ります。
9. 修正する部品の次のチェックボタンを選択し、step 3 ～8 を行います。
改正フラグ(M)が指定部品につきます。
このフラグは次のデータエクスポートの後に削除されます。

図 11.3 Parts Detail Dialog (Edit Mode)

図 11.1.3 Parts Detail Dialog

10. 新しい部品データを追加する際は、"Parts List Screen"(図.11-5) の[Append] ボタンをクリックします。

"Parts Detail Dialog (Append Mode)"(図.11-6) が表示されます。

Code	Equipment	Parts	SMS	Part Code	Drawing No.	Unit	WORK	SPARE	ONHAND
E0100 0010	Main Engine	CYLINDER COVER COMPL D934xH1386	D	141000	141000	SET	6	1	0
E0100 0020	Main Engine	SPRING BOX COMPL FOR FO INJ VALVE, D34xL93	D	141100	141100	SET	24	4	0
E0100 0030	Main Engine	FUEL INJECTION VALVE COMPLETE	D	142000	142000	SET	12	2	0
E0100 0040	Main Engine	EXHAUST VALVE COMPLETE	D	143000	143100, 143000	SET	6	1	0
E0100 0050	Main Engine	STARTING AIR VALVE COMPLETE	D	144000	144000	SET	6	1	0
E0100 0060	Main Engine	CYLINDER SAFETY VALVE COMPLETE	D	145000	145000	SET	6	1	0
E0100 0070	Main Engine	INDICATOR VALVE COMPLETE	D	146000	146000	SET	6	1	0
E0100 0080	Main Engine	FUEL INJECTION VALVE COMPLETE, 377 6x102	D	142000	142000	SET	12	12	10
E0100 0090	Main Engine	EXHAUST VALVE COMPLETE, 505x995	D	143000	143000	SET	6	2	1
E0100 0100	Main Engine	STARTING AIR VALVE COMPLETE, 327.3x172	D	144000	144000	SET	6	1	1
E0100 0110	Main Engine	CYLINDER SAFETY VALVE COMPLETE, L266	D	145000	145000	SET	6	1	1
E0100 0120	Main Engine	STUD BOLT & NUT FOR CYLINDER COVER, M52x3/D94xL1629	D	132007	132007, 132006	SET	48	4	3
E0100 0130	Main Engine	CYLINDER LINER, D715xL2175	D		134002, 134002	SET	6	1	0
E0100 0140	Main Engine	PISTON COMPL, D500xL2761	D	245000	245000	SET	6	1	0
E0100 0150	Main Engine	1ST PISTON RING, D500xT10	D	245006	245006	PC	6	1	0
E0100 0160	Main Engine	1ST PISTON RING, D500xT10	D	245006	245006	PC	0	1	0
E0100 0170	Main Engine	2ND PISTON RING, D500xT10	D	245007	245007	PC	6	1	0
E0100 0180	Main Engine	2ND PISTON RING, D500xT10	D	245007	245007	PC	0	1	1
E0100 0190	Main Engine	3RD & 4TH PISTON RING, D500xT10	D	245008	245008	PC	12	2	0
E0100 0200	Main Engine	3RD & 4TH PISTON RING, D500xT10	D	245008	245008	PC	0	2	1
E0100 0210	Main Engine	INNER PIPE FOR PISTON COOLING, D142.5xL2123	D	246006	246006	PC	6	1	0
E0100 0220	Main Engine	SLEEVE FOR PISTON COOLING, D173.5xL113	D	246004	246004	PC	6	1	0
E0100 0230	Main Engine	CROSS HEAD PIN BEARING, ID426	D	235018	235018	PC	12	2	2
E0100 0240	Main Engine	CROSS HEAD PIN BEARING, ID426	D	235006	235006	PC	6	1	1
E0100 0250	Main Engine	STUD BOLT & NUT FOR CROSS HEAD PIN BEARING, M42x3/D70xL485	D	235009	235009, 235010	SET	24	4	3
E0100 0260	Main Engine	CRANK PIN BEARING, OD586	D	235018	235018, 235006	SET	6	1	1
E0100 0270	Main Engine	STUD BOLT & NUT FOR CRANK PIN BEARING, M52x3/D85xL582	D	235007	235007, 235009	SET	12	2	2
E0100 0280	Main Engine	MAIN BEARING METAL, OD600xL209	D	114303	114303, 114304	PC	7	1	1
E0100 0290	Main Engine	ELASTIC STUD FOR MAIN BEARING WITH NUT, M42x3/D70xL612	D	114312	114312, 114313	SET	30	4	4
E0100 0300	Main Engine	THRUST PAD, T65	D	116009	116009	PC	12	6	0
E0100 0310	Main Engine	STUFFING BOX COMPL D390xL275	D	133000	133000	SET	6	1	0

図 11.5 Parts List

11. "Parts Detail Dialog (Append Mode)"にデータを入力します。
12. [Save] ボタンをクリックします。
13. [Close] ボタンをクリックします。

追加フラグ(A)が追加された部品につきませんが、次のデータエクスポートの後にこのフラグは削除されます。

Parts Detail

Code: E0100 4670 Equipment: Main Engine
Cost: Maker:
Part Code: Drawing No.: Unit: PC
SMS: Item Code:
WORK: 0 SPARE: 0 ONHND: 0 ONDRD: 0 REQD: 0
Store: Unit Price: 0 (US\$)
Remarks:

History

Made On	Qty.	Code	Maintenance Item	Qty.	Order Requisition No.	Qty.	Delivered Port
---------	------	------	------------------	------	-----------------------	------	----------------

0 / 0

Save Cancel

図 11.6 Parts Detail Dialog (Append Mode)

Parts Detail

Code: E0100 0010 Equipment: MAIN ENGINE
 Cost: Maker: KOBE DIESEL CO., LTD
 Parts: CYLINDER COVER COMPL D934xH1386
 Part Code: 141000 Drawing No.: 141000 Unit: SET
 SMS: D Item Code: MACH-1, PA3, Item1
 WORK: 6 SPARE: 1 ONHND: 0 ONDRD: 1 REQD: 0
 Store: ---
 Unit Price: 0.00 (US\$)
 Remarks:

History

Made On	Qty.	Code	Maintenance Item	Qty.	Requisition No.	Qty.	Port
0 / 0							

<< Previous Next >> Modify Append Delete Print Preview **Close**

図 11.7 Parts Detail Dialog

14. 部品データを削除したい際は、“Parts List Screen”(図.11-8)の削除する部品をクリックします。
15. [Delete] ボタンをクリックすると確認メッセージが表示されます。
16. [OK]をクリックします。
17. 特定された部品に削除フラグ(D) が付きます。
18. フラグ(D)が付いた部品は、次のデータエクスポートの後に完全に削除されます。

Menu Parts Consumed Requisition Delivered History Annual Report Master

IHI MARU (Engine) - Parts List -

Detail Parts Data Modify Append Delete Filter Print Preview Menu

Code Search View

All Parts Shortage (REQD > 0) Undelivered (ONDRD > 0)

	Code	Equipment	Parts	SMS	Part Code	Drawing No.	Unit	WORK	SPARE	ONHND	
	E0100	0010>Main Engine	CYLINDER COVER COMPL D934xH1386	D	141000	141000	SET	6	1		
	E0100	0020>Main Engine	SPRING BOX COMPL FOR FO INJ VALVE, D34xL93	D	141100	141100	SET	24	4		
	E0100	0030>Main Engine	FUEL INJECTION VALVE COMPLETE	D	142000	142000	SET	12	2		
	E0100	0040>Main Engine	EXHAUST VALVE COMPLETE	D	143000	143100, 143000	SET	6	1		
	E0100	0050>Main Engine	STARTING AIR VALVE COMPLETE	D	144000	144000	SET	6	1		
	E0100	0060>Main Engine	CYLINDER SAFETY VALVE COMPLETE	D	145000	145000	SET	6	1		
	E0100	0070>Main Engine	INDICATOR VALVE COMPLETE	D	146000	146000	SET	6	1		
	E0100	0080>Main Engine	FUEL INJECTION VALVE COMPLETE, 377.6x102	D	142000	142000	SET	12	12		
	E0100	0090>Main Engine	EXHAUST VALVE COMPLETE, 505x995	D	143000	143000	SET	6	2		
	E0100	0100>Main Engine	STARTING AIR VALVE COMPLETE, 327.3x172	D	144000	144000	SET	6	1		
	E0100	0110>Main Engine	CYLINDER SAFETY VALVE COMPLETE, L266	D	145000	145000	SET	6	1		
	E0100	0120>Main Engine	STUD BOLT & NUT FOR CYLINDER COVER, M52x3/D94xL1629	D	132007	132007, 132006	SET	48	4		
	E0100	0130>Main Engine	CYLINDER LINER, D719xL2175	D	134002	134002	SET	6	1		
	E0100	0140>Main Engine	PISTON COMPL, D500xL2761	D	245000	245000	SET	6	1		
	E0100	0150>Main Engine	1ST PISTON RING, D500xT10	D	245006	245006	PC	6	1		
	E0100	0160>Main Engine	1ST PISTON RING, D500xT10	D	245006	245006	PC	0	1		
	E0100	0170>Main Engine	2ND PISTON RING, D500xT10	D	245007	245007	PC	6	1		
	E0100	0180>Main Engine	2ND PISTON RING, D500xT10	D	245007	245007	PC	0	1		
	E0100	0190>Main Engine	3RD & 4TH PISTON RING, D500xT10	D	245008	245008	PC	12	2		
	E0100	0200>Main Engine	3RD & 4TH PISTON RING, D500xT10	D	245008	245008	PC	0	2		
	E0100	0210>Main Engine	INJER PIPE FOR PISTON COOLING, D142.5xL2123	D	246006	246006	PC	6	1		
	E0100	0220>Main Engine	SLEEVE FOR PISTON COOLING, D73.5xL113	D	246004	246004	PC	6	1		
	E0100	0230>Main Engine	CROSS HEAD PIN BEARING, ID426	D	235018	235018	PC	12	2		
	E0100	0240>Main Engine	CROSS HEAD PIN BEARING, ID426	D	235006	235006	PC	6	1		
	E0100	0250>Main Engine	STUD BOLT & NUT FOR CROSS HEAD PIN BEARING, M42x3/D70xL485	D	235009	235009, 235010	SET	24	4		
	E0100	0260>Main Engine	CRANK PIN BEARING, OD586	D	235018	235018, 235006	SET	6	1		
	E0100	0270>Main Engine	STUD BOLT & NUT FOR CRANK PIN BEARING, M52x3/D85xL582	D	235007	235007, 235009	SET	12	2		
	E0100	0280>Main Engine	MAIN BEARING METAL, OD600xL209	D	114303	114303, 114304	PC	7	1		
	E0100	0290>Main Engine	ELASTIC STUD FOR MAIN BEARING WITH NUT, M42x3/D70xL612	D	114312	114312, 114313	SET	30	4		
	E0100	0300>Main Engine	THRUST PAD, T65	D	116009	116009	PC	12	6		
	E0100	0310>Main Engine	STUFFING BOX COMPL D399xL275	D	133000	133000	SET	6	1		

1 / 3909

図 11.8 Parts List

12. Update Master Data (Equipment)

“Menu Screen”で、(図.12-1), [Update Master Data]をクリックします。“Equipments List Screen”(図.12-2)が表示されます。この画面ではマスターデータベースに登録されている全ての機器が表示されます。修正される機器をクリックします。[Modify] ボタンをクリックすると“Equipment Detail Dialog (Edit Mode)” (図.12-3)が表示されます。

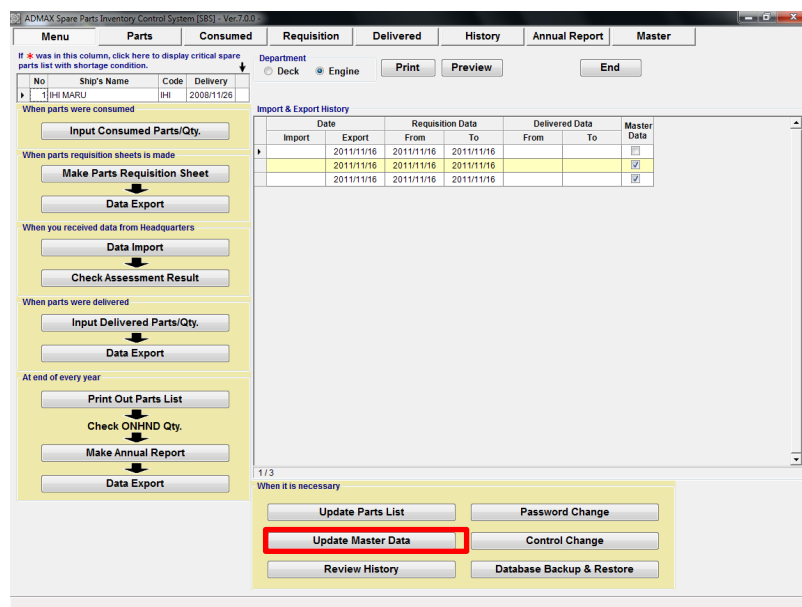


図 12.1 Menu

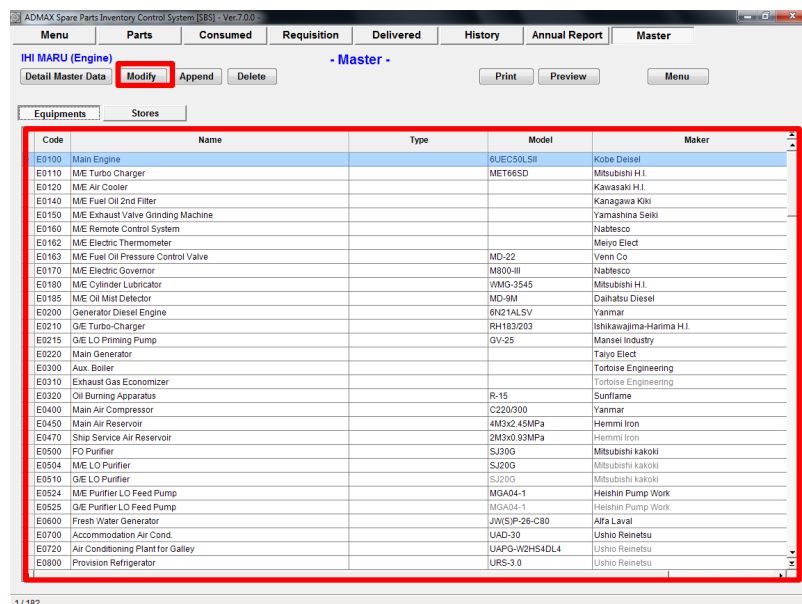


図 0.2 Equipments List

1. “Detail Master Data (Equipments) (Edit Mode)”でデータを修正します。
コードの修正はできません。
2. [Save] ボタンをクリックします。

Detail Master Data (Equipments)

Code: E0100

Name: Main Engine

Type:

Model: 6UEC50LSII

Maker: Kobe Deisel

<< Previous Next >> **Save** Cancel Close

図 0.3 Detail Master Data (Equipments) (Edit Mode)

3. [Close] ボタンをクリックして“Equipments List Screen”に戻ります。
4. 修正する機器の次のチェックボタンをクリックして step 3 ～7 を行います。

Detail Master Data (Equipments)

Code: E0100

Name: Main Engine

Type:

Model: 6UEC50LSII

Maker: Kobe Deisel

<< Previous Next >> Modify Append Delete **Close**

図 0.4 Detai Master Data (Equipments)

5. 新しい機器データを追加する際は“Equipments List Screen”(図.12-5)の[Append] ボタンをクリックします。

“Detail Master Data (Equipment) (Append Mode)” (図.12-6) が表示されます。

ADMAX Spare Parts Inventory Control System [SBS] - Ver.7.0.0

Menu Parts Consumed Requisition Delivered History Annual Report Master

IHI MARU (Engine) - Master -

Detail Master Data Modify **Append** Delete Print Preview Menu

Code	Name	Type	Model	Maker
E0100	Main Engine		6UEC50LSII	Kobe Deisel
E0110	IME Turbo Charger		MET66SD	Mitsubishi H.I.
E0120	IME Air Cooler			Kawasaki H.I.
E0140	IME Fuel Oil 2nd Filter			Kanagawa Kiki
E0150	IME Exhaust Valve Grinding Machine			Yamashina Seiki
E0160	IME Remote Control System			Nabtesco
E0162	IME Electric Thermometer			Meijo Elect
E0163	IME Fuel Oil Pressure Control Valve		MD-22	Venn Co
E0170	IME Electric Governor		M800-III	Nabtesco
E0180	IME Cylinder Lubricator		WMG-3545	Mitsubishi H.I.
E0185	IME Oil Mist Detector		MD-9M	Daihatsu Diesel
E0200	Generator Diesel Engine		6N21ALS-V	Yanmar
E0210	G/E Turbo-Charger		RH183/203	Ishikawajima-Harima H.I.
E0215	G/E LO Priming Pump		GV-25	Mansel Industry
E0220	Main Generator			Taiyo Elect
E0300	Aux. Boiler			Tortoise Engineering
E0310	Exhaust Gas Economizer			Tortoise Engineering
E0320	Oil Burning Apparatus		R-15	Sunflame
E0400	Main Air Compressor		C220/300	Yanmar
E0450	Main Air Reservoir		4M3x2.45MPa	Hemmi Iron
E0470	Ship Service Air Reservoir		2M3x0.93MPa	Hemmi Iron
E0500	FO Purifier		SJ20G	Mitsubishi Kakoki
E0504	IME LO Purifier		SJ20G	Mitsubishi Kakoki
E0510	G/E LO Purifier		SJ20G	Mitsubishi Kakoki
E0524	IME Purifier LO Feed Pump		MQA04-1	Heishin Pump Work
E0525	G/E Purifier LO Feed Pump		MQA04-1	Heishin Pump Work
E0600	Fresh Water Generator		JW(S)P-26-C80	Alfa Laval
E0700	Accommodation Air Cond.		UAD-30	Ushio Reimetsu
E0720	Air Conditioning Plant for Galley		UAPG-WZHS4DL4	Ushio Reimetsu
E0800	Provision Refrigerator		URS-3.0	Ushio Reimetsu

1 / 182

図 0.5 Equipments List

図 0.6 Detail Master Data (Equipments) (Append Mode)

6. “Detail Master Data (Equipments) (Append Mode)”にデータを入力します。
7. [Save] ボタンをクリックします。
8. [Close] ボタンをクリックします。

図 0.7 Detail Master Data (Equipments)

9. 機器データを削除する際は、“Equipments List Screen”(図.12-8)で削除する機器を選択します。
10. [Delete] ボタンをクリックすると、確認メッセージが表示されます。
11. [OK]をクリックします。

Code	Name	Type	Model	Maker
E0100	Main Engine		6UEC50LSII	Kobe Deisel
E0110	IME Turbo Charger		MET66SD	Mitsubishi H.I.
E0120	IME Air Cooler			Kawasaki H.I.
E0140	IME Fuel Oil 2nd Filter			Kanagawa Kiki
E0150	IME Exhaust Valve Grinding Machine			Yamashina Seiki
E0160	IME Remote Control System			Nabtesco
E0162	IME Electric Thermometer			Meijo Elect
E0163	IME Fuel Oil Pressure Control Valve		MD-22	Vieno Co
E0170	IME Electric Governor		M800-III	Nabtesco
E0180	IME Cylinder Lubricator		WMG-3545	Mitsubishi H.I.
E0185	IME Oil Mist Detector		MD-9M	Daihatsu Diesel
E0200	Generator Diesel Engine		6N21AL5V	Yanmar
E0210	G/E Turbo-Charger		RH183/203	Ishikawajima-Harima H.I.
E0215	G/E LO Priming Pump		GV-25	Mansel Industry
E0220	Main Generator			Taiyo Elect
E0300	Aux. Boiler			Tortoise Engineering
E0310	Exhaust Gas Economizer			Tortoise Engineering
E0320	Oil Burning Apparatus		R-15	Sunflame
E0400	Main Air Compressor		C220/000	Yanmar
E0450	Main Air Reservoir		4M3x2.45MPa	Hemmi Iron
E0470	Ship Service Air Reservoir		2M3x0.93MPa	Hemmi Iron
E0500	FO Purifier		SJ20G	Mitsubishi Kakoki
E0504	IME LO Purifier		SJ20G	Mitsubishi Kakoki
E0510	G/E LO Purifier		SJ20G	Mitsubishi Kakoki
E0524	IME Purifier LO Feed Pump		MG404-1	Helshin Pump Work
E0525	G/E Purifier LO Feed Pump		MG404-1	Helshin Pump Work
E0600	Fresh Water Generator		JW(S)P-26-C80	Alfa Laval
E0700	Accommodation Air Cond.		UAD-30	Ushio Reinetsu
E0720	Air Conditioning Plant for Galley		UAPG-W2H54DL4	Ushio Reinetsu
E0800	Provision Refrigerator		URS-3.0	Ushio Reinetsu

図 0.8 Equipments List

13. Update Master Data (Store)

1. メニュースクリーン(図.13-1)で[Update Master Data]を選択します。

ADMAX Spare Parts Inventory Control System [SBS] - Ver.7.0.0

Menu Parts Consumed Requisition Delivered History Annual Report Master

If it was in this column, click here to display critical spare parts list with shortage condition.

Department: ☐ Deck ☒ Engine Print Preview End

1/1 HI MARU Code: 0000 Delivery: 2008/11/26

When parts were consumed

Input Consumed Parts/Qty.

When parts requisition sheets is made

Make Parts Requisition Sheet

Data Export

When you received data from Headquarters

Data Import

Check Assessment Result

When parts were delivered

Input Delivered Parts/Qty.

Data Export

At end of every year

Print Out Parts List

Check ONHND Qty.

Make Annual Report

Data Export

1/3

When it is necessary

Update Parts List Password Change

Update Master Data Control Change

Review History Database Backup & Restore

図 13.1 Menu

2. “Equipments List Screen”(図.13-2)が表示され、[Stores]ボタンをクリックします。

ADMAX Spare Parts Inventory Control System [SBS] - Ver.7.0.0

Menu Parts Consumed Requisition Delivered History Annual Report Master

HI MARU (Engine) - Master -

Detail Master Data Modify Append Delete Print Preview Menu

Equipments Stores

Code	Name	Type	Model	Maker
E0100	Main Engine		4UEC50L SII	Kobe Diesel
E0110	IME Turbo Charger		MET66SD	Mitsubishi H.I.
E0120	IME Air Cooler			Kawasaki H.I.
E0140	IME Fuel Oil 2nd Filter			Kanagawa Kiki
E0150	IME Exhaust Valve Grinding Machine			Yamashina Seiki
E0160	IME Remote Control System			Nabtesco
E0162	IME Electric Thermometer			Meijo Elect
E0163	IME Fuel Oil Pressure Control Valve		MD-22	Vehi Co
E0170	IME Electric Governor		M800-III	Nabtesco
E0180	IME Cylinder Lubricator		WMG-3545	Mitsubishi H.I.
E0185	IME Oil Mist Detector		MD-9M	Daihatsu Diesel
E0200	Generator Diesel Engine		6N21ALSV	Yanmar
E0210	G/E Turbo-Charger		RH183/203	Ishikawajima-Harima H.I.
E0215	G/E LO Priming Pump		GV-25	Mansel Industry
E0220	Main Generator			Taiyo Elect
E0300	Aux. Boiler			Tortoise Engineering
E0310	Exhaust Gas Economizer			Tortoise Engineering
E0320	Oil Burning Apparatus		R-15	Sunflame
E0400	Main Air Compressor		C220/300	Yanmar
E0450	Main Air Reservoir		4M3x2.45MPa	Hemmi Iron
E0470	Ship Service Air Reservoir		2M3x0.93MPa	Hemmi Iron
E0500	FO Purifier		SJ20G	Mitsubishi Kakoki
E0504	IME LO Purifier		SJ20G	Mitsubishi Kakoki
E0510	G/E LO Purifier		SJ20G	Mitsubishi Kakoki
E0524	IME Purifier LO Feed Pump		MQA04-1	Heishin Pump Work
E0525	G/E Purifier LO Feed Pump		MQA04-1	Heishin Pump Work
E0600	Fresh Water Generator		JW(S)P-26-C80	Alfa Laval
E0700	Accommodation Air Cond.		UAD-30	Ushio Reimetsu
E0720	Air Conditioning Plant for Galley		UAPG-WZHS4DL4	Ushio Reimetsu
E0800	Provision Refrigerator		URS-3.0	Ushio Reimetsu

1/182

図 13.2 Equipments List

3. “Stores List Screen”(図.13-3)が表示されます。この画面ではマスターデータベースに登録されている全ての店舗が表示されます。

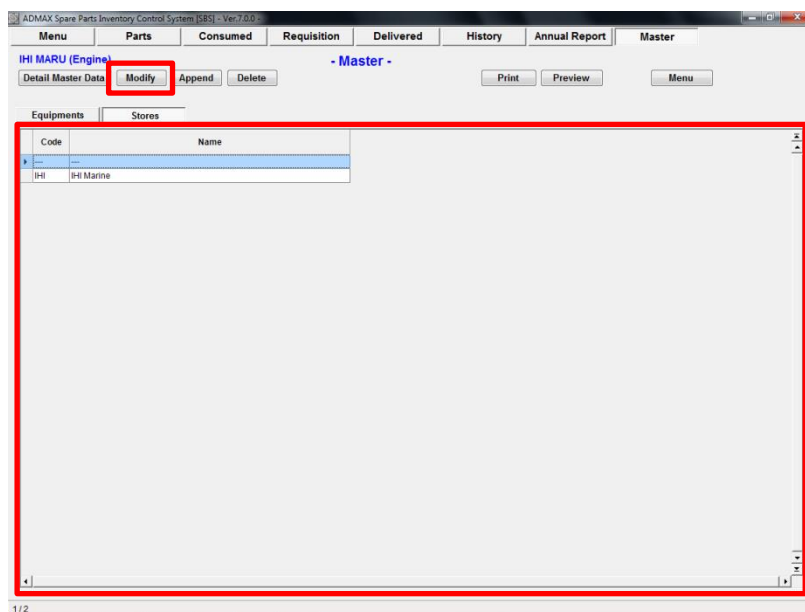


図 13.3 Stores List

4. Select store to be modified. 修正する店舗を選択します。
5. [Modify]ボタンをクリックすると、“Detail Master Data (Stores) (Edit Mode)”が表示されます。(図.13-4)
6. “Detail Master Data (Stores) (Edit Mode)”にてデータを修正します。
7. CODE は訂正できません。

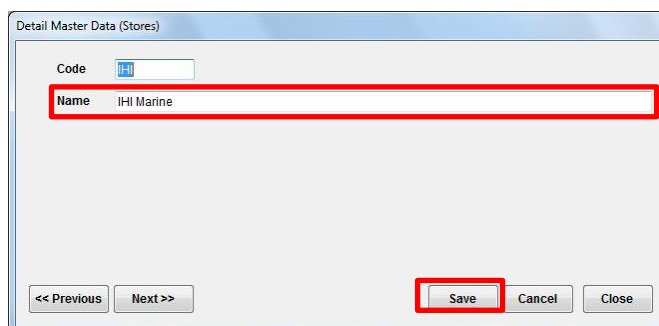


図 13.4 Detail Master Data (Stores) (Edit Mode)

8. [Save]ボタンをクリックします。
9. [Close]ボタンをクリックすると“Stores List Screen”に戻ります。
10. Select a next check ボタン of store to be modified and do step 4 ~8. 店舗の次のチェックボタンをクリックして修正します。step 4 ~8 を行います。

図 13.5 Detail Master Dat1 (Stores)

11. 新しい店舗データを追加したい時は“Stores List Screen”の[Append] ボタンをクリックします。(図.13-6).

“Detail Master Data (Stores) (Append Mode)”(図.13-7)が表示されます。

図 13.6 Stores List

12. “Detail Master Data (Append Mode)”にデータを入力します。
13. [Save]ボタンをクリックします。

Detail Master Data (Stores)

Code IHI

Name IHI Marine

<< Previous Next >> Save Cancel Close

図 13.7 Detail Master Data (Stores) (Append Mode)

14. [Close] ボタンをクリックします。

Detail Master Data (Stores)

Code IHI

Name IHI Marine

<< Previous Next >> Modify Append Delete Close

図 13.8 Detail Master Data (Stores)

店舗データを削除したい時は、“Stores List Screen”で削除する店舗を選びます。(図.13-9)

15. [Delete]ボタンをクリックすると、確認メッセージが表示されます。
16. [OK]をクリックします。

ADMAX Spare Parts Inventory Control System (SBS) Ver.1.0.0

Menu Parts Consumed Requisition Delivered History Annual Report Master

IHI MARU (Engine) - Master -

Detail Master Data Modify Append Delete Print Preview Menu

Equipments Stores

Code	Name
IHI	IHI Marine

1/2

図 13.9 Stores List

14. 使用者の権限とパスワードの設定

"User Authority and Password"はそれぞれの使用者ごとに設定できます。パスワードの管理は管理者権限のある使用者によってのみ行われます。他の方は[Password Change]ボタンを選択することができません。

1. "Menu Screen" の[Password Change]ボタンをクリックします。(図.14-1)
"Password Change Dialog"が表示されます。(図.14-2)

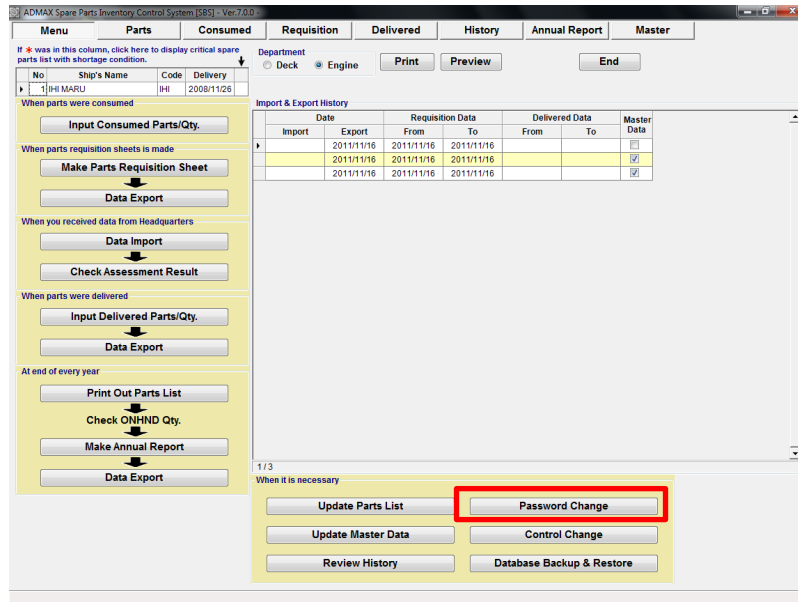


図 14.1 Menu

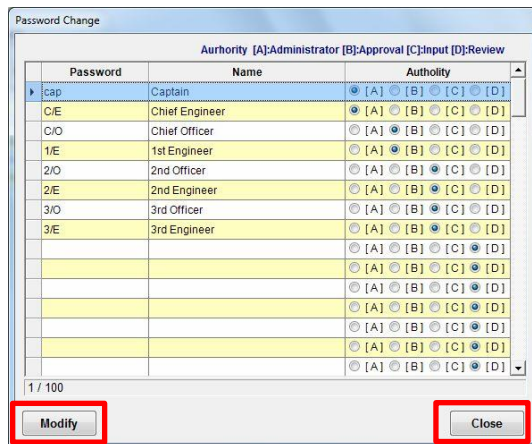


図 14.2 Password Change

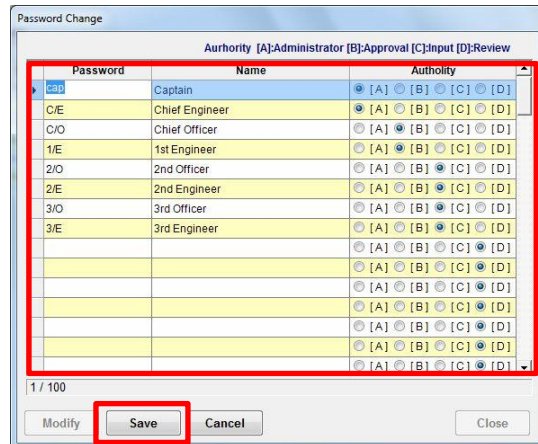


図 14.3 Password Change (Edit Mode)

2. [Modify]ボタンをクリックします。
3. "Password", "Name" and "Authority"を変更します。"Password"は 20 文字以下にします。
"Name"は 40 文字以下にします。最大 100 アイテムが登録できます。
4. データを保存の際は、[Save]ボタンをクリックします。データをキャンセルしたい時は、
Cancel ボタンをクリックします。
5. 画面を閉じる際は、[Close]ボタンをクリックします。

15. Setting of Controls

管理者もしくは承認権限のあるユーザーによって"Various Controls"は設定することができます。他のユーザーは[Control Change] ボタンを選択することはできません。

1. [Control Change] ボタン をクリックすると"Menu Screen"で、(図.15-1)
"Controls Dialog"(図.15-2) が表示されます。

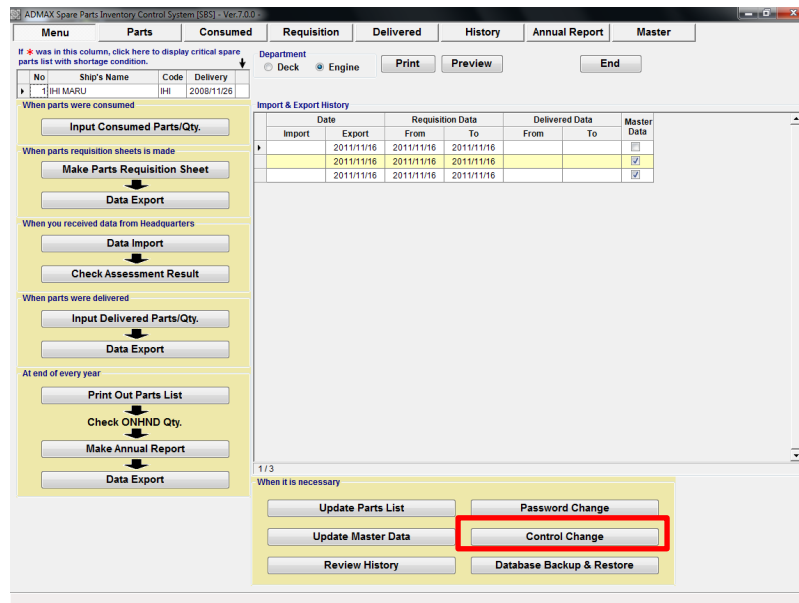


図 15.1 Menu

2. 次の管理で様々な設定ができます。
 - Guidance View ガイダンスビュー
 - Date Format 日付フォーマット
 - Sort Type ソートタイプ
 - Bar Code Print バーコードプリント
 - Category Title カテゴリータイトル
3. 閉じる際は、[OK] ボタンをクリックします。

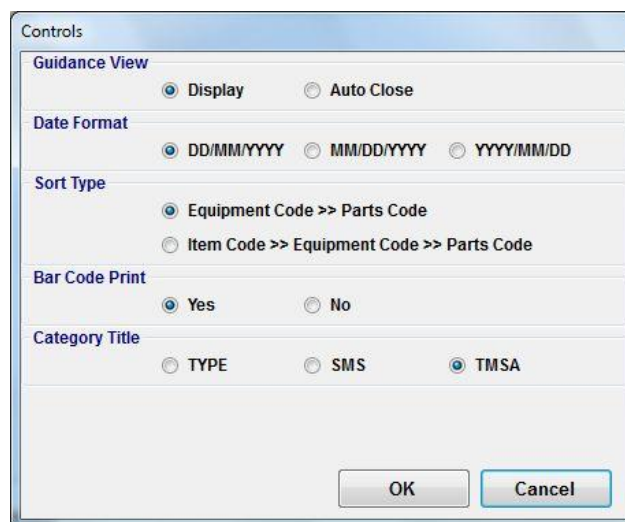


図 15.2 Controls

16. Database Backup / Restore

CMAXS database may not be used because of PC or server hardware trouble etc.

Please take backup of database regularly in case of those troubles.

Please save back up files to external media (MO, CD, DVD).

お使いの PC またはサーバーハードウェアトラブル等によって CMAXS データベースが使用できないことがあります。それらの問題に備えて、定期的にデータベースのバックアップを取るようにしてください。

バックアップファイルは外部メディア(MO, CD, DVD)へ保存してください。

16.1 Database Backup データベースバックアップ

1. “Menu Screen”で[Database Backup & Restore] ボタン をクリックします。(図.16-1)
“Backup & Restore Dialog” (図.16-2) が表示されます。

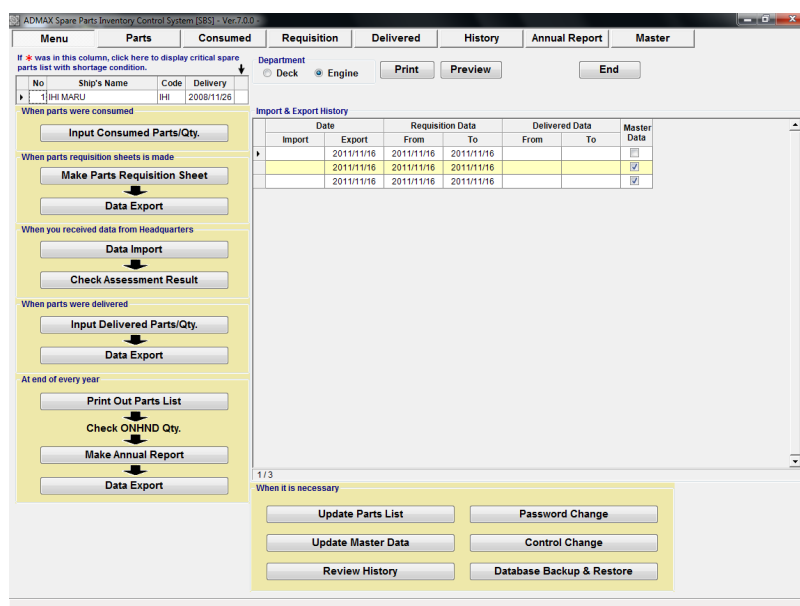


図 16.1 Menu

2. [Database Backup] tab を選択し、 [Browse] ボタンをクリックします。

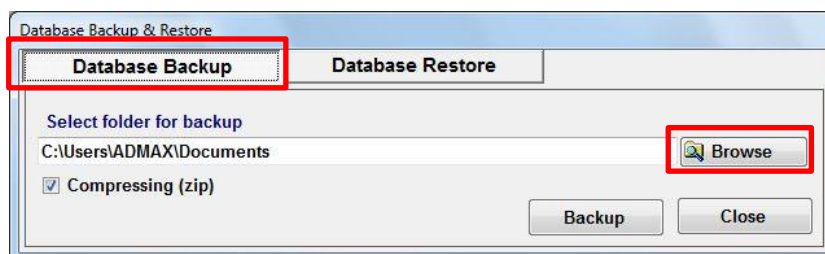


図 15.1.1 Database Backup & Restore

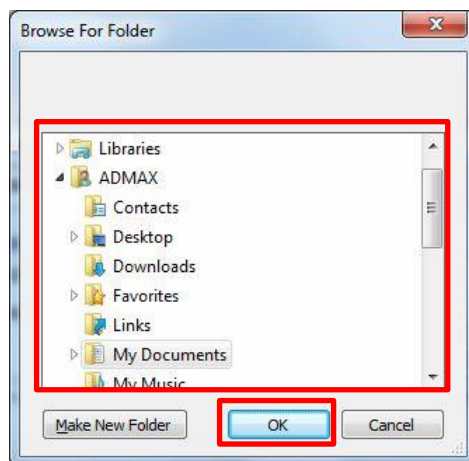


図 15.1.2 Browse For Folder

- "Folder Selection Dialog" が表示されます。バックアップデータを保存する適切なフォルダを選択し、[OK] ボタンをクリックします。
- バックアップデータの圧縮を希望する際は、“Compressing (zip)”にチェックをして、圧縮を希望しない際はチェックを外します。
- [Backup] ボタンをクリックします。
- バックアップを行うと、完了メッセージが表示されます。
そして、[OK]をクリックします。
- [Close]をクリックします。

16.2 Database Restore

- CMAXS PC または SPICS プログラムを修正する際は、事前にそれらの処理を行ってください。
- “Menu Screen”で[Database Backup & Restore] ボタンをクリックします。(図.16-3).
“Backup & Restore Dialog”(図.16-4) が表示されます。.

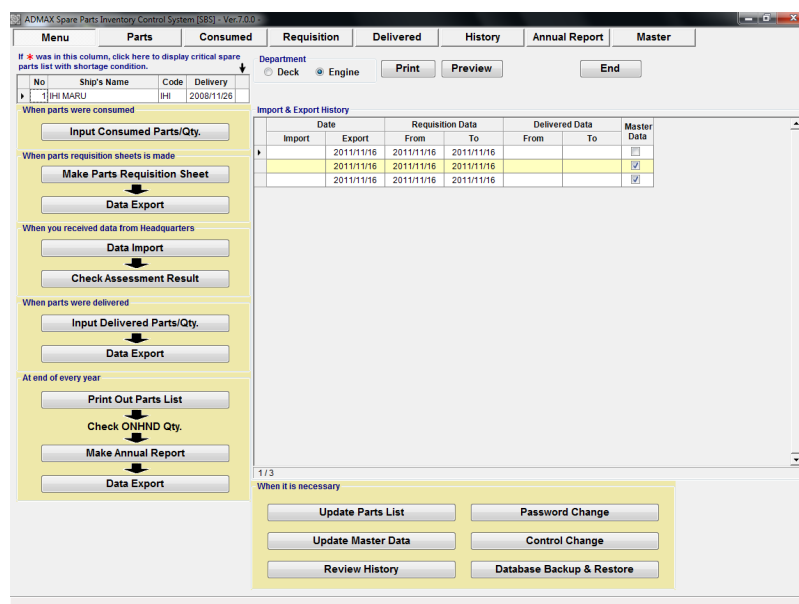


図 16.3 Menu

3. [Database Restore] タブをクリックします。
- 4.-1 バックアップデータが zip フォーマットで圧縮されている際は、
 - (1) "Compressing (zip)"にチェックを入れ、[Browse]をクリックします。
 - (2) "Open" dialog が表示されます。back up data(zip file)を選択し、そして [Open]をクリックします。
- 4.-2 バックアップデータが圧縮されていない際(バックアップフォルダのみ)は、
 - (1) "Compressing (zip)"からチェックを外し、[Browse]をクリックします。
 - (2) back up folder を選択し、[OK]をクリックします。 バックアップフォルダを選び、[OK]をクリックします。

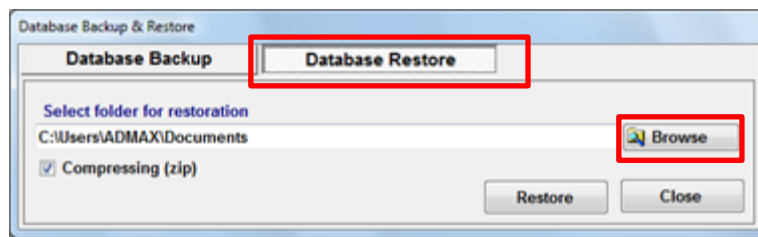


図 16.4 Database Backup & Restore

5. [Restore] ボタンをクリックします。
6. After making restore, completion message が表示されます。
そして、[OK]をクリックします。
7. SPICS が再起動します。

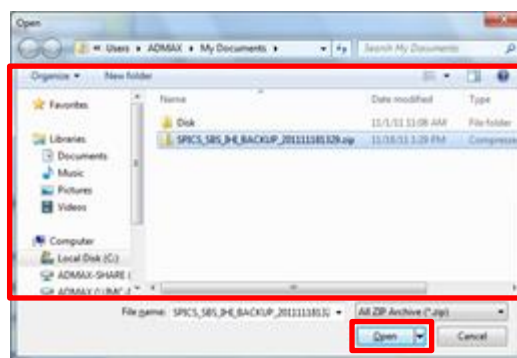


図 16.5 Open

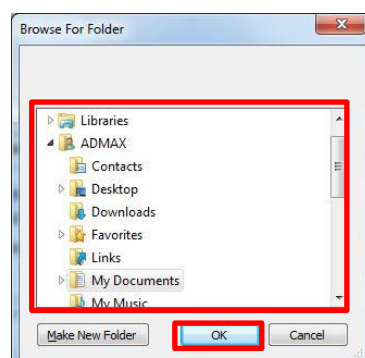


図 16.6 Browse for Folder

Common Utility Functions 共通実用的機能

16.3 Code Search Function コード検索機能

“Parts List Screen”, “Consumed Parts List Screen”, “Parts Requisition Screen”, “Delivered Parts List Screen”, “History Screen” and “Annual Report Screen”, “Code Search”機能にて簡単に目的の部品を探することができます。

1. “Parts List Screen” (図.17-1)の[Code Search] ボタンをクリックします。

Code	Equipment	Parts	SMS	Part Code	Drawing No.	Unit	WORK	SPARE	ONHAND
ED100 0010	Main Engine	CYLINDER COVER COMPL D934H1386	C	141000	141000	SET	6	1	0
ED100 0020	Main Engine	SPRING BOX COMPL FOR FO INJ VALVE, D34xL93	C	141100	141100	SET	24	4	0
ED100 0030	Main Engine	FUEL INJECTION VALVE COMPLETE	C	142000	142000	SET	12	2	0
ED100 0040	Main Engine	EXHAUST VALVE COMPLETE	C	143000	143100, 143000	SET	6	1	0
ED100 0050	Main Engine	STARTING AIR VALVE COMPLETE	C	144000	144000	SET	6	1	0
ED100 0060	Main Engine	CYLINDER SAFETY VALVE COMPLETE	C	145000	145000	SET	6	1	0
ED100 0070	Main Engine	INDICATOR VALVE COMPLETE	C	146000	146000	SET	6	1	0
ED100 0080	Main Engine	FUEL INJECTION VALVE COMPLETE, 377.6x102	C	142000	142000	SET	12	12	10
ED100 0090	Main Engine	EXHAUST VALVE COMPLETE, 505x995	C	143000	143000	SET	6	2	1
ED100 0100	Main Engine	STARTING AIR VALVE COMPLETE, 327.3x172	C	144000	144000	SET	6	1	1
ED100 0110	Main Engine	CYLINDER SAFETY VALVE COMPLETE, L266	C	145000	145000	SET	6	1	1
ED100 0120	Main Engine	STUD BOLT & NUT FOR CYLINDER COVER, M52x3D94xL1629	C	132007	132007, 132006	SET	48	4	3
ED100 0130	Main Engine	CYLINDER LINER, D712xL2175	C	134002	134002	SET	6	1	1
ED100 0140	Main Engine	PISTON COMPL, D500xL2761	C	245000	245000	SET	6	1	1
ED100 0150	Main Engine	1ST PISTON RING, D500xT10	C	245006	245006	IPC	6	1	0
ED100 0160	Main Engine	1ST PISTON RING, D500xT10	C	245006	245006	IPC	6	1	1
ED100 0170	Main Engine	2ND PISTON RING, D500xT10	C	245007	245007	IPC	6	1	0
ED100 0180	Main Engine	2ND PISTON RING, D500xT10	C	245007	245007	IPC	6	1	1
ED100 0190	Main Engine	3RD & 4TH PISTON RING, D500xT10	C	245008	245008	IPC	12	2	0
ED100 0200	Main Engine	3RD & 4TH PISTON RING, D500xT10	C	245008	245008	IPC	6	2	2
ED100 0210	Main Engine	INNER PIPE FOR PISTON COOLING, D142.5xL2123	C	246006	246006	IPC	6	1	1
ED100 0220	Main Engine	SLEEVE FOR PISTON COOLING, D73.5xL113	C	246004	246004	IPC	6	1	1
ED100 0230	Main Engine	CROSS HEAD PIN BEARING, ID426	C	235018	235018	IPC	12	2	2
ED100 0240	Main Engine	CROSS HEAD PIN BEARING, ID426	C	235006	235006	IPC	6	1	1
ED100 0250	Main Engine	STUD BOLT & NUT FOR CROSS HEAD PIN BEARING, M42x3D70xL486	C	235009	235009, 235010	SET	24	4	4
ED100 0260	Main Engine	CRANK PIN BEARING, OD588	C	235015	235015, 235006	SET	6	1	1
ED100 0270	Main Engine	STUD BOLT & NUT FOR CRANK PIN BEARING, M52x3D89xL582	C	235007	235007, 235009	SET	12	2	2
ED100 0280	Main Engine	MAIN BEARING METAL, OD600xL209	C	114303	114303, 114304	IPC	7	1	1
ED100 0290	Main Engine	ELASTIC STUD FOR MAIN BEARING WITH NUT, M42x3D70xL612	C	114312	114312, 114313	SET	30	4	4
ED100 0300	Main Engine	THRUST PAD, T65	C	116009	116009	IPC	12	6	6
ED100 0310	Main Engine	STUFFING BOX COMPL D396xL275	C	133000	133000	SET	6	1	1

図 17.1 Parts List

2. Click [+]mark of equipment and select target spare parts data (図. 17-2).

機器の[+]マークと選択する部品データをクリックします。

[OK]をクリックします。

3. 選択された部品が表示されます。

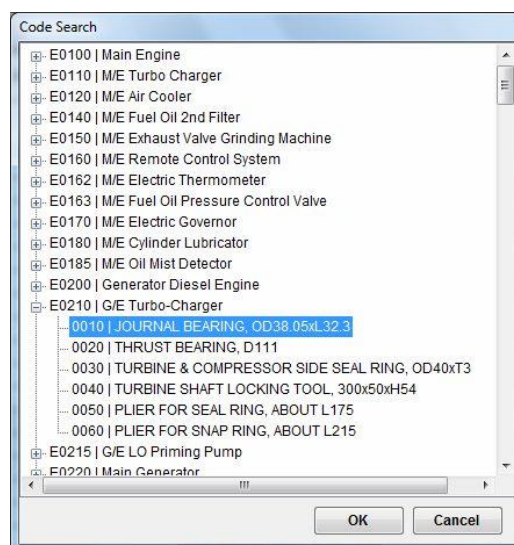


図 17.2 Code Search

16.4 Filter Function フィルタ機能

- 抽出状態を設定することにより、“Parts List Screen”, “Consumed Parts List Screen”, “Parts Requisition Screen”, “Delivered Parts List Screen”, “History Screen” and “Annual Report Screen”, “Filter” 機能を使用することができます。
- “Parts List Screen”(図.17-3)の[Filter] ボタンをクリックします。
- 抽出状態を選択または入力します。
そして、[OK]をクリックします。複数の抽出状態を同時に設定することができます。
- 抽出データが表示されます。

Code	Equipment	Parts	SMS	Part Code	Drawing No.	Unit	WORK	SPARE	ONHND
ED100 0010	Main Engine	CYLINDER COVER COMPL D934H1386	C	141000	141000	SET	6	1	1
ED100 0020	Main Engine	SPRING BOX COMPL FOR FO INJ VALVE, D34xL93	C	141100	141100	SET	24	4	0
ED100 0030	Main Engine	FUEL INJECTION VALVE COMPLETE	C	142000	142000	SET	12	2	0
ED100 0040	Main Engine	EXHAUST VALVE COMPLETE	C	142000	142100, 142000	SET	6	1	0
ED100 0050	Main Engine	STARTING AIR VALVE COMPLETE	C	144000	144000	SET	6	1	0
ED100 0060	Main Engine	CYLINDER SAFETY VALVE COMPLETE	C	145000	145000	SET	6	1	0
ED100 0070	Main Engine	INDICATOR VALVE COMPLETE	C	146000	146000	SET	6	1	0
ED100 0080	Main Engine	FUEL INJECTION VALVE COMPLETE, 377.6x102	C	142000	142000	SET	12	12	10
ED100 0090	Main Engine	EXHAUST VALVE COMPLETE, 595x995	C	143000	143000	SET	6	2	1
ED100 0100	Main Engine	STARTING AIR VALVE COMPLETE, 327.3x172	C	144000	144000	SET	6	1	1
ED100 0110	Main Engine	CYLINDER SAFETY VALVE COMPLETE, L266	C	145000	145000	SET	6	1	1
ED100 0120	Main Engine	STUD BOLT & NUT FOR CYLINDER COVER, M52x3D94xL1629	C	132007	132007, 132006	SET	48	4	3
ED100 0130	Main Engine	CYLINDER LINER, D712xL2175	C	134002	134002	SET	6	1	1
ED100 0140	Main Engine	PISTON COMPL, D500xL2761	C	245000	245000	SET	6	1	1
ED100 0150	Main Engine	1ST PISTON RING, D500xT10	C	245006	245006	PC	6	1	0
ED100 0160	Main Engine	1ST PISTON RING, D500xT10	C	245006	245006	PC	6	1	1
ED100 0170	Main Engine	2ND PISTON RING, D500xT10	C	245007	245007	PC	6	1	0
ED100 0180	Main Engine	2ND PISTON RING, D500xT10	C	245007	245007	PC	6	1	1
ED100 0190	Main Engine	3RD & 4TH PISTON RING, D500xT10	C	245008	245008	PC	12	2	0
ED100 0200	Main Engine	3RD & 4TH PISTON RING, D500xT10	C	245008	245008	PC	6	2	2
ED100 0210	Main Engine	INHER PIPE FOR PISTON COOLING, D142.5xL2123	C	246006	246006	PC	6	1	1
ED100 0220	Main Engine	SLEEVE FOR PISTON COOLING, D73.5xL113	C	246004	246004	PC	6	1	1
ED100 0230	Main Engine	CROSS HEAD PIN BEARING, ID426	C	235018	235018	PC	12	2	2
ED100 0240	Main Engine	CROSS HEAD PIN BEARING, ID426	C	235006	235006	PC	6	1	1
ED100 0250	Main Engine	STUD BOLT & NUT FOR CROSS HEAD PIN BEARING, M42x3D70xL486	C	235009	235009, 235010	SET	24	4	4
ED100 0260	Main Engine	CRANK PIN BEARING, OD588	C	235018	235018, 235006	SET	6	1	1
ED100 0270	Main Engine	STUD BOLT & NUT FOR CRANK PIN BEARING, M52x3D85xL582	C	235007	235007, 235009	SET	12	2	2
ED100 0280	Main Engine	MAIN BEARING METAL, OD600xL299	C	114303	114303, 114304	PC	7	1	1
ED100 0290	Main Engine	ELASTIC STUD FOR MAIN BEARING WITH NUT, M42x3D70xL612	C	114312	114312, 114313	SET	30	4	4
ED100 0300	Main Engine	THRUST PAD, T65	C	116009	116009	PC	12	6	6
ED100 0310	Main Engine	STUFFING BOX COMPL D399xL275	C	133000	133000	SET	6	1	1

図 17.3 Parts List

Fig.17-4 Filter

<Extracting conditions>

- (1) Code : Equipment code and/or spare parts code
- (2) Equipment : Equipment name
- (3) Maker : Equipment's maker name
- (4) Cost : Cost code for budget control
- (5) Parts : Spare parts name
- (6) Part Code : Maker's spare parts' code
- (7) Drawing No : Drawing Number
- (8) SMS : Spare parts type
(This title can be changed. Refer to Section 15)
- (9) Item Code : Spare parts drawing + page + item number
- (10) Unit : Unit for spare parts
- (11) Spare : Standard spare parts stock quantity
- (12) Working : Spare parts working quantity
- (13) Spare R.O.B : Current spare parts stock quantity
- (14) On Order : Un received spare parts quantity
- (15) Required : Required = Standard – (Spare R.O.B + On Order)
- (16) Store : Store location code and/or store name
- (17) Unit Price : Spare parts unit price
- (18) Remarks : Remarks

16.5 Spare Parts Type Review & Modify 部品タイプレビュー&修正

“Parts List Screen”, “Consumed Parts List Screen”, “Parts Requisition Screen”, “Delivered Parts List Screen”, “History Screen” 及び “Annual Report Screen”では、スペアパーツタイプ(SMS)は参照&修正を行うことができます。

1. “Parts List Screen” (図.17-5)の[SMS] ボタンを選択してください。

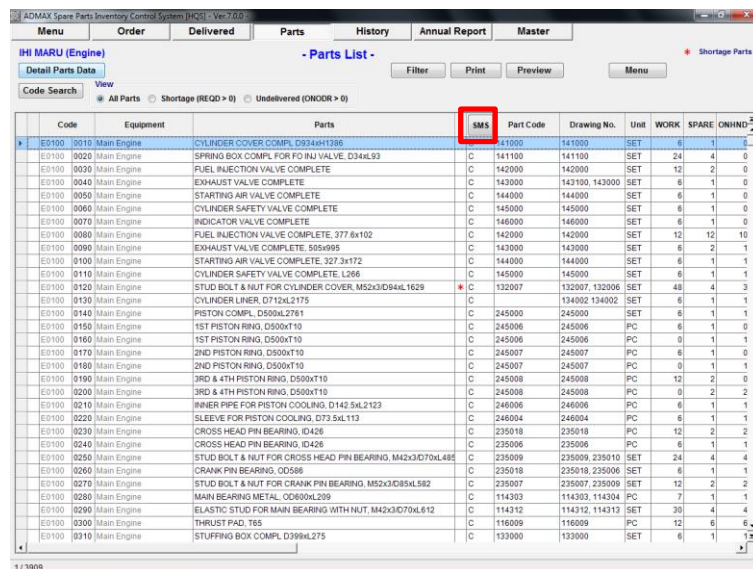


図 17.5 Parts List

2. “SMS ダイアログ”(図.17-6)が表示されます。
3. Type を変更する際は、[Modify]ボタンをクリックします。
4. SMS Dialog (Edit Mode)でタイプを修正します。
5. [Save] ボタンをクリックします。
6. [Close]ボタンをクリックします。

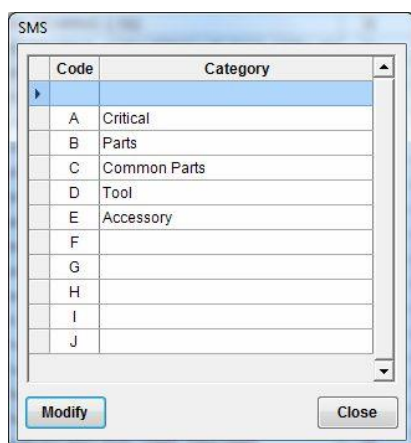


図 16.3.2 SMS

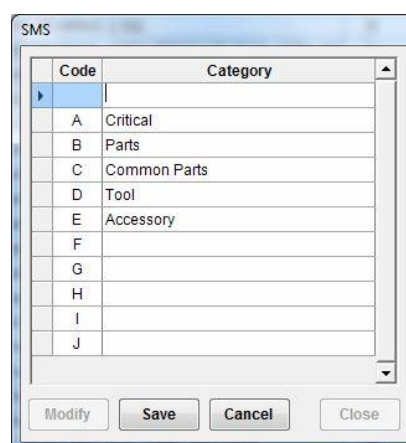


図 16.3.3 SMS(Edit Mode)

付録 A. 出力例

A.1 Parts Requisition (Assess)

IHI MARU (Engine)

Date: 12/14/2011

ABC Company

Parts Requisition (Assess)

Code No.: 724 Requisition No.: test

Remarks:

☐ Urgent ☒ Routine ☐ Dock Use

Delivered Date: 12/14/2011 - 12/14/2011

Delivered Port: test

Made on: 12/14/2011 by: Captain

Assessed on: 12/14/2011 by: Manager

* : shows there comments of Shipboard and/or Headquarters

Code	Equipment Parts	Part Code Drawing No.	SMS Unit	WORK SPARE	ONHND ONODR	ASSESS	Item Code	Cost Code	Remarks
E0100	Main Engine	142000	C	12	9	1	MACH-1, PA4, Item1		SAME PART AS E0100 0030
0080	FUEL INJECTION VALVE COMPLETE, 377.6x102	142000	SET	12	2	1			
E0100	Main Engine	143000	C	6	0	1	MACH-1, PA4, Item2		SAME PART AS E0100 0040
0090	EXHAUST VALVE COMPLETE, 505x995	143000	SET	2	1	1			
E0100	Main Engine	144000	C	6	0	1	MACH-1, PA4, Item3		SAME PART AS E0100 0050
0100	STARTING AIR VALVE COMPLETE, 327.3x172	144000	SET	1	0	1			

A.2 Parts Requisition (Quotation)

IHI MARU (Engine)

Date: 12/14/2011

ABC Company

Parts Requisition (Quotation)

Code No.: 724 Requisition No.: test

Remarks:

☐ Urgent ☒ Routine ☐ Dock Use

Delivered Date: 12/14/2011 - 12/14/2011

Delivered Port: test

Made on: 12/14/2011 by: Captain

Assessed on: 12/14/2011 by: Manager

* : shows there comments of Shipboard and/or Headquarters

Code	Equipment Parts	ASSESS Unit	SNK															
E0100	Main Engine	1	30.00	0.00	0.00	0.00	0.00	0.00	0.00	0.00	0.00	0.00	0.00	0.00	0.00	0.00	0.00	0.00
0080	FUEL INJECTION VALVE COMPLETE, 377.6x102	SET	30.00	0.00	0.00	0.00	0.00	0.00	0.00	0.00	0.00	0.00	0.00	0.00	0.00	0.00	0.00	0.00
E0100	Main Engine	1	30.00	0.00	0.00	0.00	0.00	0.00	0.00	0.00	0.00	0.00	0.00	0.00	0.00	0.00	0.00	0.00
0090	EXHAUST VALVE COMPLETE, 505x995	SET	30.00	0.00	0.00	0.00	0.00	0.00	0.00	0.00	0.00	0.00	0.00	0.00	0.00	0.00	0.00	0.00
E0100	Main Engine	1	30.00	0.00	0.00	0.00	0.00	0.00	0.00	0.00	0.00	0.00	0.00	0.00	0.00	0.00	0.00	0.00
0100	STARTING AIR VALVE COMPLETE, 327.3x172	SET	30.00	0.00	0.00	0.00	0.00	0.00	0.00	0.00	0.00	0.00	0.00	0.00	0.00	0.00	0.00	0.00

A.3 Parts Requisition (Order)

IHI MARU (Engine)

Date: 12/14/2011

ABC Company

Parts Requisition (Order)

Code No.: 724 Requisition No.: test

Remarks:

☐ Urgent ☒ Routine ☐ Dock Use

Delivered Date: 12/14/2011 - 12/14/2011

Delivered Port: test

Made on: 12/14/2011 by: Captain

Assessed on: 12/14/2011 by: Manager

* : shows there comments of Shipboard and/or Headquarters

Code	Equipment Parts	ASSESS Unit	SNK															
E0100	Main Engine	1	30.00	0.00	0.00	0.00	0.00	0.00	0.00	0.00	0.00	0.00	0.00	0.00	0.00	0.00	0.00	0.00
0080	FUEL INJECTION VALVE COMPLETE, 377.6x102	SET	30.00	0.00	0.00	0.00	0.00	0.00	0.00	0.00	0.00	0.00	0.00	0.00	0.00	0.00	0.00	0.00
E0100	Main Engine	1	30.00	0.00	0.00	0.00	0.00	0.00	0.00	0.00	0.00	0.00	0.00	0.00	0.00	0.00	0.00	0.00
0090	EXHAUST VALVE COMPLETE, 505x995	SET	30.00	0.00	0.00	0.00	0.00	0.00	0.00	0.00	0.00	0.00	0.00	0.00	0.00	0.00	0.00	0.00
E0100	Main Engine	1	30.00	0.00	0.00	0.00	0.00	0.00	0.00	0.00	0.00	0.00	0.00	0.00	0.00	0.00	0.00	0.00
0100	STARTING AIR VALVE COMPLETE, 327.3x172	SET	30.00	0.00	0.00	0.00	0.00	0.00	0.00	0.00	0.00	0.00	0.00	0.00	0.00	0.00	0.00	0.00

A.4 Delivered Part List

IHI MARU (Engine)

Date: 12/15/2011

ABC Company

Delivered Parts List

Requisition No.: test

Delivered Date: 12/15/2011

Delivered Port: test

Made on: 12/15/2011 by: Captain

* : shows there comments of Shipboard and/or Headquarters

Code	Equipment Parts	Part Code Drawing No.	SMS Unit	WORK SPARE	ONHND ONODR	ASSESS DELIV	Item Code	Cost Code	Remarks
E0100	Main Engine	142000	C	12	10	1	MACH-1, PA4, Item1		SAME PART AS E0100 0030
0080	FUEL INJECTION VALVE COMPLETE, 377.6x102	142000	SET	12	0	1			
E0100	Main Engine	143000	C	6	1	1	MACH-1, PA4, Item2		SAME PART AS E0100 0040
0090	EXHAUST VALVE COMPLETE, 505x995	143000	SET	2	0	1			
E0100	Main Engine	144000	C	6	1	1	MACH-1, PA4, Item3		SAME PART AS E0100 0050
0100	STARTING AIR VALVE COMPLETE, 327.3x172	144000	SET	1	0	1			

A.5 History (Consumed Parts)

IHI MARU (Engine)

Date: 12/15/2011
ABC Company

History (Consumed Parts)

Period: 12/15/2010 - 12/15/2011

Code	Equipment	Part Code	SMS	WORK	Date	CSMD	Code	Item Code	Cost Code
	Parts	Drawing No.	Unit	SPARE	Maintenance Item				
E0100	Main Engine	142000	C	12	12/14/2011	1	-----	MACH-1, PA4, Item1	
0080	FUEL INJECTION VALVE COMPLETE, 377.6x102	142000	SET	12					
E0100	Main Engine	143000	C	6	12/14/2011	1	-----	MACH-1, PA4, Item2	
0090	EXHAUST VALVE COMPLETE, 505x995	143000	SET	2					
E0100	Main Engine	144000	C	6	12/14/2011	1	-----	MACH-1, PA4, Item3	
0100	STARTING AIR VALVE COMPLETE, 327.3x172	144000	SET	1					

A.6 History (Order Parts)

IHI MARU (Engine)

Date: 12/15/2011
ABC Company

History (Order Parts)

Period: 12/15/2010 - 12/15/2011

Grand Total (US\$):

Code	Equipment	Part Code	SMS	WORK	Date	ORDR	Supp.	Unit Price	Item Code	Cost Code
	Parts	Drawing No.	Unit	SPARE	Requisition No.			Grand Total		
E0100	Main Engine	142000	C	12	12/15/2011	0		0.00	MACH-1, PA4, Item1	
0080	FUEL INJECTION VALVE COMPLETE, 377.6x102	142000	SET	12	test			0.00		
E0100	Main Engine	143000	C	6	12/14/2011	0		0.00	MACH-1, PA4, Item2	
0090	EXHAUST VALVE COMPLETE, 505x995	143000	SET	2	test			0.00		
E0100	Main Engine	144000	C	6	12/14/2011	0		0.00	MACH-1, PA4, Item3	
0100	STARTING AIR VALVE COMPLETE, 327.3x172	144000	SET	1	test			0.00		

A.7 History (Delivered Parts)

IHI MARU (Engine)

Date: 12/15/2011
ABC Company

History (Delivered Parts)

Period: 12/15/2010 - 12/15/2011

Grand Total (US\$):

Code	Equipment	Part Code	SMS	WORK	Date	DELIV	Unit Price	Item Code	Cost Code
	Parts	Drawing No.	Unit	SPARE	Delivered Port				
E0100	Main Engine	142000	C	12	12/15/2011	1	0.00	MACH-1, PA4, Item1	
0080	FUEL INJECTION VALVE COMPLETE, 377.6x102	142000	SET	12	test		0.00		
E0100	Main Engine	143000	C	6	12/15/2011	1	0.00	MACH-1, PA4, Item2	
0090	EXHAUST VALVE COMPLETE, 505x995	143000	SET	2	test		0.00		
E0100	Main Engine	144000	C	6	12/15/2011	1	0.00	MACH-1, PA4, Item3	
0100	STARTING AIR VALVE COMPLETE, 327.3x172	144000	SET	1	test		0.00		

A.8 Annual Report

IHI MARU (Engine)

Date: 12/14/2011
ABC Company

Annual Report

Period: 04/01/2010 - 12/14/2011

Made on: 12/14/2011 by: Captain

Grand Total (US\$):

0.00

Code	Equipment	Part Code	SMS	WORK	ONHND		Total			Item Code	Cost Code	Unit Price
	Parts	Drawing No.	Unit	SPARE	Last	Curr.	CSMD	ORDR	DELIV			Total Price
E0100	Main Engine	141000	C	6	0	0	0	0	0	MACH-1, PA3, Item1		0.00
0010	CYLINDER COVER COMPL D934xH1386	141000	SET	1								0.00
E0100	Main Engine	141100	C	24	0	0	0	0	0	MACH-1, PA3, Item1A		0.00
0020	SPRING BOX COMPL FOR FO INJ VALVE, D34xL93	141100	SET	4								0.00
E0100	Main Engine	142000	C	12	0	0	0	0	0	MACH-1, PA3, Item1B		0.00
0030	FUEL INJECTION VALVE COMPLETE	142000	SET	2								0.00
E0100	Main Engine	143000	C	6	0	0	0	0	0	MACH-1, PA3, Item1C		0.00
0040	EXHAUST VALVE COMPLETE	143100, 143000	SET	1	0	0	0	0	0			0.00
E0100	Main Engine	144000	C	6	0	0	0	0	0	MACH-1, PA3, Item1D		0.00
0050	STARTING AIR VALVE COMPLETE	144000	SET	1								0.00
E0100	Main Engine	145000	C	6	0	0	0	0	0	MACH-1, PA3, Item1E		0.00
0060	CYLINDER SAFETY VALVE COMPLETE	145000	SET	1								0.00
E0100	Main Engine	146000	C	6	0	0	0	0	0	MACH-1, PA3, Item1F		0.00
0070	INDICATOR VALVE COMPLETE	146000	SET	1								0.00
E0100	Main Engine	142000	C	12	0	0	0	0	0	MACH-1, PA4, Item1		0.00
0080	FUEL INJECTION VALVE COMPLETE, 377.6x102	142000	SET	12								0.00
E0100	Main Engine	143000	C	6	0	0	0	0	0	MACH-1, PA4, Item2		0.00
0090	EXHAUST VALVE COMPLETE, 505x995	143000	SET	2								0.00
E0100	Main Engine	144000	C	6	0	0	0	0	0	MACH-1, PA4, Item3		0.00
0100	STARTING AIR VALVE COMPLETE, 327.3x172	144000	SET	1								0.00
E0100	Main Engine	145000	C	6	0	0	0	0	0	MACH-1, PA4, Item4		0.00
0110	CYLINDER SAFETY VALVE COMPLETE, L266	145000	SET	1								0.00
E0100	Main Engine	132007	C	48						MACH-1, PA4, Item5		0.00
0120	STUD BOLT & NUT FOR CYLINDER COVER, M52x3D94xL1629	132007, 132006	SET	4	0	0	0	0	0			0.00
E0100	Main Engine		C	6	0	0	0	0	0	MACH-1, PA5, Item1		0.00
0130	CYLINDER LINER, D712xL2175	134002 134002	SET	1								0.00
E0100	Main Engine	245000	C	6	0	0	0	0	0	MACH-1, PA5, Item2		0.00
0140	PISTON COMPL, D500xL2761	245000	SET	1								0.00

A.9 Parts List (All Parts)

IHI MARU (Engine)

Date: 12/15/2011

Parts List (All Parts)

ABC Company

Code	Equipment Parts	Part Code Drawing No.	SMS			REGD	Item Code	Cost Code	Price Store	Remarks
			Unit	WORK SPARE	ONHND ONORD					
E0100	Main Engine	141000	C	6	0	0	MACH-1, PA3, Item1		0.00	
0010	CYLINDER COVER COMPL D934xH1386	141000	SET	1	1				---	
E0100	Main Engine	141100	C	24	0	0	MACH-1, PA3, Item1A		0.00	BEING INCLUDED IN E0100 0010
0020	SPRING BOX COMPL FOR FO INJ VALVE, D34xL93	141100	SET	4	4				---	
E0100	Main Engine	142000	C	12	0	0	MACH-1, PA3, Item1B		0.00	BEING INCLUDED IN E0100 0010 & SAME PART AS E0100 0080
0030	FUEL INJECTION VALVE COMPLETE	142000	SET	2	2				---	
E0100	Main Engine	143000	C	6	0	0	MACH-1, PA3, Item1C		0.00	BEING INCLUDED IN E0100 0010 & SAME PART AS E0100 0090
0040	EXHAUST VALVE COMPLETE	143100, 143000	SET	1	1				---	
E0100	Main Engine	144000	C	6	0	0	MACH-1, PA3, Item1D		0.00	BEING INCLUDED IN E0100 0010 & SAME PART AS E0100 0100
0050	STARTING AIR VALVE COMPLETE	144000	SET	1	1				---	
E0100	Main Engine	145000	C	6	0	0	MACH-1, PA3, Item1E		0.00	BEING INCLUDED IN E0100 0010 & SAME PART AS E0100 0110
0060	CYLINDER SAFETY VALVE COMPLETE	145000	SET	1	1				---	
E0100	Main Engine	146000	C	6	0	0	MACH-1, PA3, Item1F		0.00	BEING INCLUDED IN E0100 0010
0070	INDICATOR VALVE COMPLETE	146000	SET	1	1				---	
E0100	Main Engine	142000	C	12	10	2	MACH-1, PA4, Item1		0.00	SAME PART AS E0100 0030
0080	FUEL INJECTION VALVE COMPLETE, 377.6x102	142000	SET	12	0				---	
E0100	Main Engine	143000	C	6	1	1	MACH-1, PA4, Item2		0.00	SAME PART AS E0100 0040
0090	EXHAUST VALVE COMPLETE, 505x995	143000	SET	2	0				---	
E0100	Main Engine	144000	C	6	1	0	MACH-1, PA4, Item3		0.00	SAME PART AS E0100 0050
0100	STARTING AIR VALVE COMPLETE, 327.3x172	144000	SET	1	0				---	
E0100	Main Engine	145000	C	6	1	0	MACH-1, PA4, Item4		0.00	SAME PART AS E0100 0060
0110	CYLINDER SAFETY VALVE COMPLETE, L266	145000	SET	1	0				---	





A.10 部品データ

IHI MARU (Engine)

Date: 12/15/2011

Parts Data

ABC Company

Equipment	Main Engine	Item Code	
Maker	Kobe Diesel	Item Code	MACH-1, PA3, Item1
Parts	CYLINDER COVER COMPL D934xH1386		
Part Code	141000		
DWG No.	141000		
SMS	C	SPARE	1
Unit	SET		
Store		Unit Price	0.00 (US\$)
 E01000010			
Equipment	Main Engine	Item Code	
Maker	Kobe Diesel	Item Code	MACH-1, PA3, Item1A
Parts	SPRING BOX COMPL FOR FO INJ VALVE, D34xL93		
Part Code	141100		
DWG No.	141100		
SMS	C	SPARE	4
Unit	SET		
Store		Unit Price	0.00 (US\$)
 E01000020			
Equipment	Main Engine	Item Code	
Maker	Kobe Diesel	Item Code	MACH-1, PA3, Item1B
Parts	FUEL INJECTION VALVE COMPLETE		
Part Code	142000		
DWG No.	142000		
SMS	C	SPARE	2
Unit	SET		
Store		Unit Price	0.00 (US\$)
 E01000030			
Equipment	Main Engine	Item Code	
Maker	Kobe Diesel	Item Code	MACH-1, PA3, Item1C
Parts	EXHAUST VALVE COMPLETE		
Part Code	143000		
DWG No.	143100, 143000		
SMS	C	SPARE	1
Unit	SET		
Store		Unit Price	0.00 (US\$)
 E01000040			

ADMAR SPICS

- 1 -

A.11 Equipments List 機器リスト

IHI MARU (Engine)

Date : 12/15/2011

Equipments List

ABC Company

Code	Name	Type	Model	Maker
E0100	Main Engine		6UEC50LSII	Kobe Diesel
E0110	M/E Turbo Charger		MT166SD	Mitsubishi H.I.
E0120	M/E Air Cooler			Kawasaki H.I.
E0140	M/E Fuel Oil 2nd Filter			Kanagawa Kiki
E0150	M/E Exhaust Valve Grinding Machine			Yamashina Seiki
E0160	M/E Remote Control System			Natlesco
E0162	M/E Electric Thermometer			Meijo Elect
E0163	M/E Fuel Oil Pressure Control Valve		MD-22	Venn Co
E0170	M/E Electric Governor		M800-III	Natlesco
E0180	M/E Cylinder Lubricator		WMG-3545	Mitsubishi H.I.
E0185	M/E Oil Mist Detector		MD-9M	Daihatsu Diesel
E0200	Generator Diesel Engine		6HZ1A1SV	Yanmar
E0210	GE Turbo-Charger		RH183/203	Ishikawajima-Harima H.I.
E0215	GE LO Priming Pump		GV-25	Mansel Industry
E0220	Main Generator			Taiyo Elect
E0300	Aux. Boiler			Tortoise Engineering
E0310	Exhaust Gas Economizer			Tortoise Engineering
E0320	Oil Burning Apparatus		R-15	Sunflame
E0400	Main Air Compressor		C220/900	Yanmar
E0430	Main Air Reservoir		4M3/2 45MPa	Hemmi Iron
E0470	Ship Service Air Reservoir		2M3/0 93MPa	Hemmi Iron
E0500	FO Purifier		SJ30G	Mitsubishi Kakoki
E0504	M/E LO Purifier		SJ20G	Mitsubishi Kakoki
E0510	GE LO Purifier		SJ20G	Mitsubishi Kakoki
E0524	M/E Purifier LO Feed Pump		MG404-1	Hashin Pump Work
E0525	GE Purifier LO Feed Pump		MG404-1	Hashin Pump Work
E0600	Fresh Water Generator		JWSP-26-C80	Aifa Laval
E0700	Accommodation Air Cond.		UAD-30	Ushio Renetsu
E0720	Air Conditioning Plant for Galley		UAPG-W2H54DL4	Ushio Renetsu
E0800	Provision Refrigerator		URS-3.0	Ushio Renetsu
E1005	Drain Cooler		DCH4F-15B16T	Yamashina Seiki
E1006	FO Heater for M/E			Kajiwara Iron Works Co. Ltd.
E1007	FO Heater for Purifier			Kajiwara Iron Works Co. Ltd.
E1008	LO Heater for Purifier			Kajiwara Iron Works Co. Ltd.
E1012	Plate Type Heat Exchanger	ALS Type	T30-MFM2M15-MFM1	Aifa Laval Japan
E1014	Harrison Type Heater		HEO-16-S	Taiyo Roki
E1017	Calorifier		EX-PK-40	
E1030	Electric Heater			Uuushio Electric
E1100	Induction Motor			Taiyo Elect
E1101	Jacket Cool FW Pump		HLV-55MN	Hashin Pump Work
E1102	Central Cool FW Pump		RVD-400EN	Hashin Pump Work
E1103	Cooling SW Pump		RVD-400EN	Hashin Pump Work
E1104	Air Cond Cool FW Pump		HLV-55MN	Hashin Pump Work
E1107	M/E LO Pump		SMK-200H	Hashin Pump Work
E1109	M/E FO Supply Pump		TG50-602T	Hashin Pump Work
E1111	M/E FO Circ Pump		TG80-702T	Hashin Pump Work
E1113	Boiler Feed Water Pump		WYU-12XF	Hashin Pump Work
E1118	Boiler Water Circ Pump		CY-12GN	Hashin Pump Work
E1123	Fresh Water Pump		HLV-SLN	Hashin Pump Work
E1125	Drinking Water Pump		HLV-SLN	Hashin Pump Work
E1127	Fire & G.S Pump		RDY-150R	Hashin Pump Work
E1128	Fire, Bilge & Ballast Pump		RDY-150R	Hashin Pump Work

ADMAX SPICS

- 1 -

A.12 Stores List 店舗リスト

IHI MARU (Engine)

Date : 12/15/2011

Stores List

ABC Company

Code	Name
---	---
AFS	"A" DECK FIRE STATION
ER1	ENGINE ROOM
LVR	LIVING ROOM

A.13 Suppliers 供給元リスト

IHI MARU (Engine)

Date : 12/15/2011

Suppliers List

ABC Company

Code	Name	PIC	E-Mail	TEL	FAX	Address
IMC	IHI Marine Co., Ltd.	Mr. 〇〇	XXX@IMC.co.jp	+81-3-xxxx-xxxx	+81-3-xxxx-xxxx	
ABC	ABC Company	Ms. △△		02-xxxx-xxxx	02-xxxx-xxxx	