

## CMAXS サーバー接続方法（本社システム）

### ① Go-Global（CMAXS サーバー接続用ソフト）のインストール

（ア）下記 URL より「AppController.AllUsers.zip」をダウンロードしてください。

URL : <https://www.cmaxs-portal.com/index.php/>

「ご利用中のシステムの DL」>（ログイン）>「各システムインストーラー」>「Go-Global インストーラー」

（イ）ダウンロードしたファイルを解凍して AppController.AllUsers.exe（図 1．参照）をダブルクリックし、インストーラーを起動します。

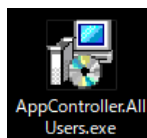


図 1.Go-Global インストーラー

（ウ）AppController-AllUsers Installation の画面が起動後、「Install」をクリックします。

「このアプリがデバイスに変更を加えることを許可しますか？」と警告が表示される際は、「はい」をクリックしてください。（図 2．参照）



図 2 . AppController-AllUsers Installation 画面

（エ）インストールが完了すると、「Cancel」ボタンが「Close」ボタンへと変化しますので、「Close」をクリックしてインストーラーを閉じます。（図 3．参照）

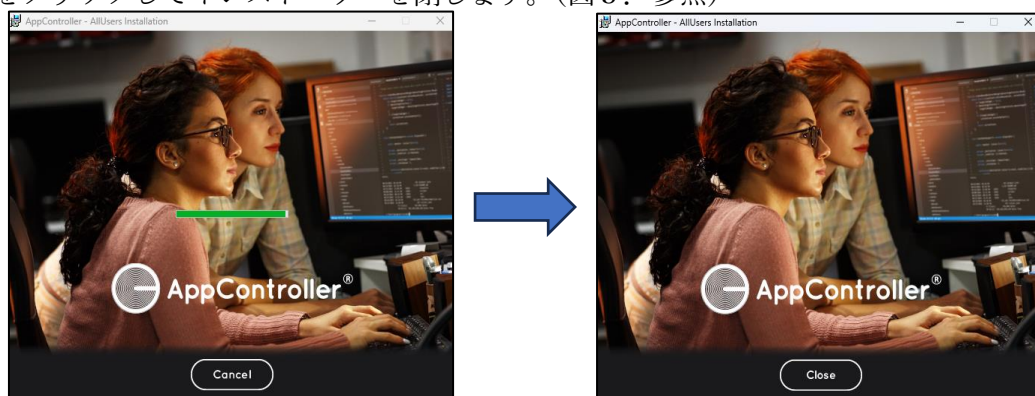


図 3 . AppController-AllUsers Installation 画面

② CMAXS サーバーへの接続

(ア) Windows のスタートメニューから、「AppController」を起動してください。

(イ) 起動後の Connection 画面において、アドレス部に「cmaxs.com:443」を入力、「Create desktop shortcut to this host」にチェックマークを付け、Connect ボタンを選択してください。

(図 4. 参照)

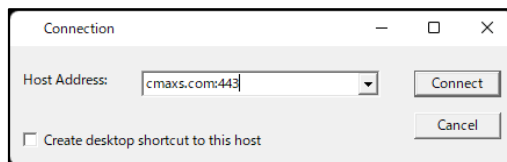


図 4. Connection 画面

③ CMAXS サーバー接続アカウント

(ア) Sign In 画面において、アカウント情報（別メール参照）を入力し、CMAXS をご利用ください。

(図 5. 参照)



図 5. アカウント入力画面

(イ) 次回以降はデスクトップ「Programs on cmaxs.com」をクリックすることで、(ア)の Sign In 画面の立ち上げが可能です。(図 6. 参照)

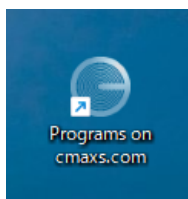


図 6. Programs on cmaxs.com ショートカットアイコン